



LIETUVOS BIOMASĖS ENERGETIKOS ASOCIACIJA

Lietuvos gamtiniai ištekliai – nacionalinės energetinės nepriklausomybės garantas. Asociacijos Litbioma vaidmuo.

Remigijus Lapinskas

Asociacijos Litbioma valdybos narys

Vilnius, 2024 12 04

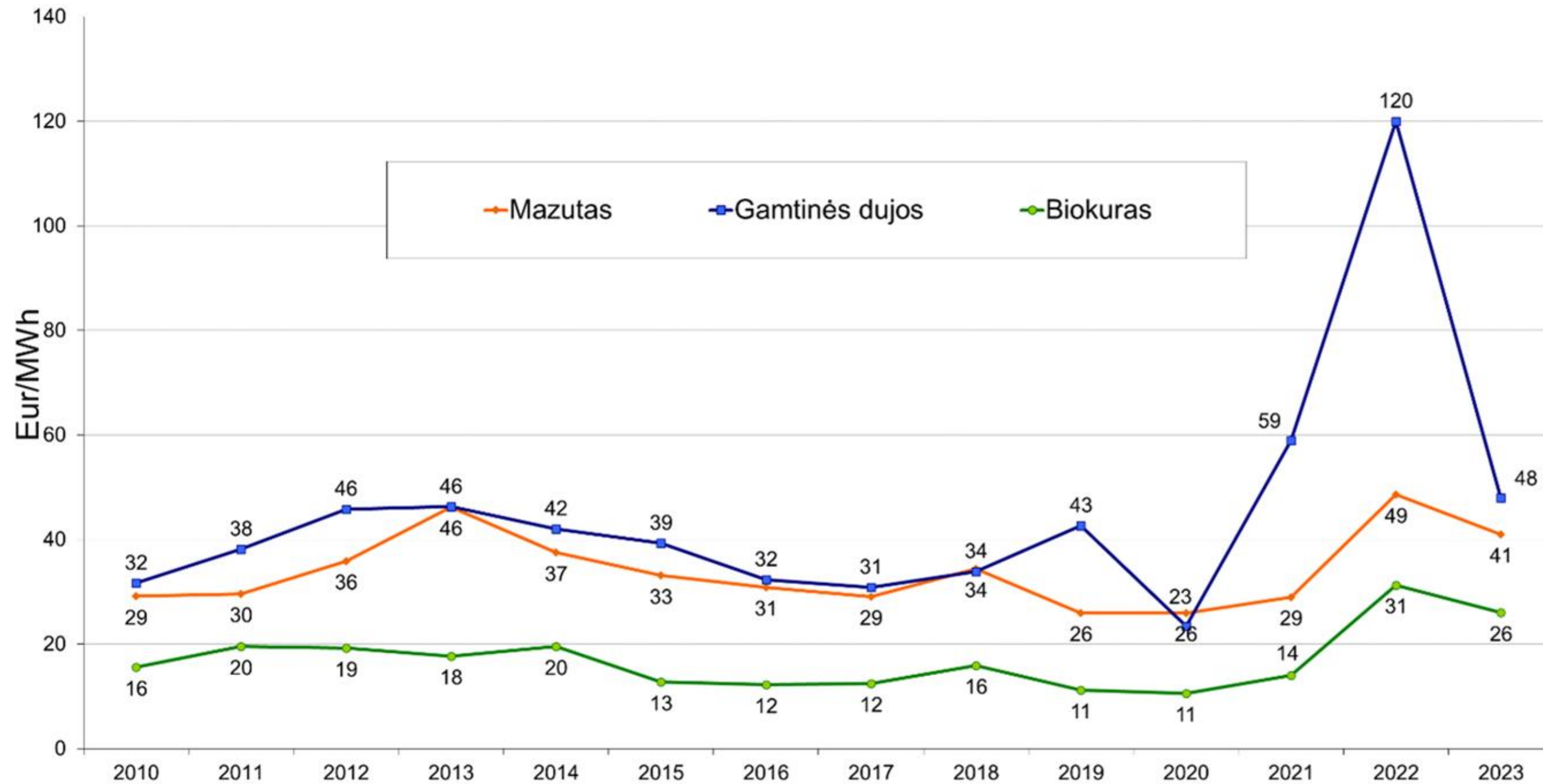


Šildymo biokuru pagrindas - gausūs Lietuvos gamtos ištekliai

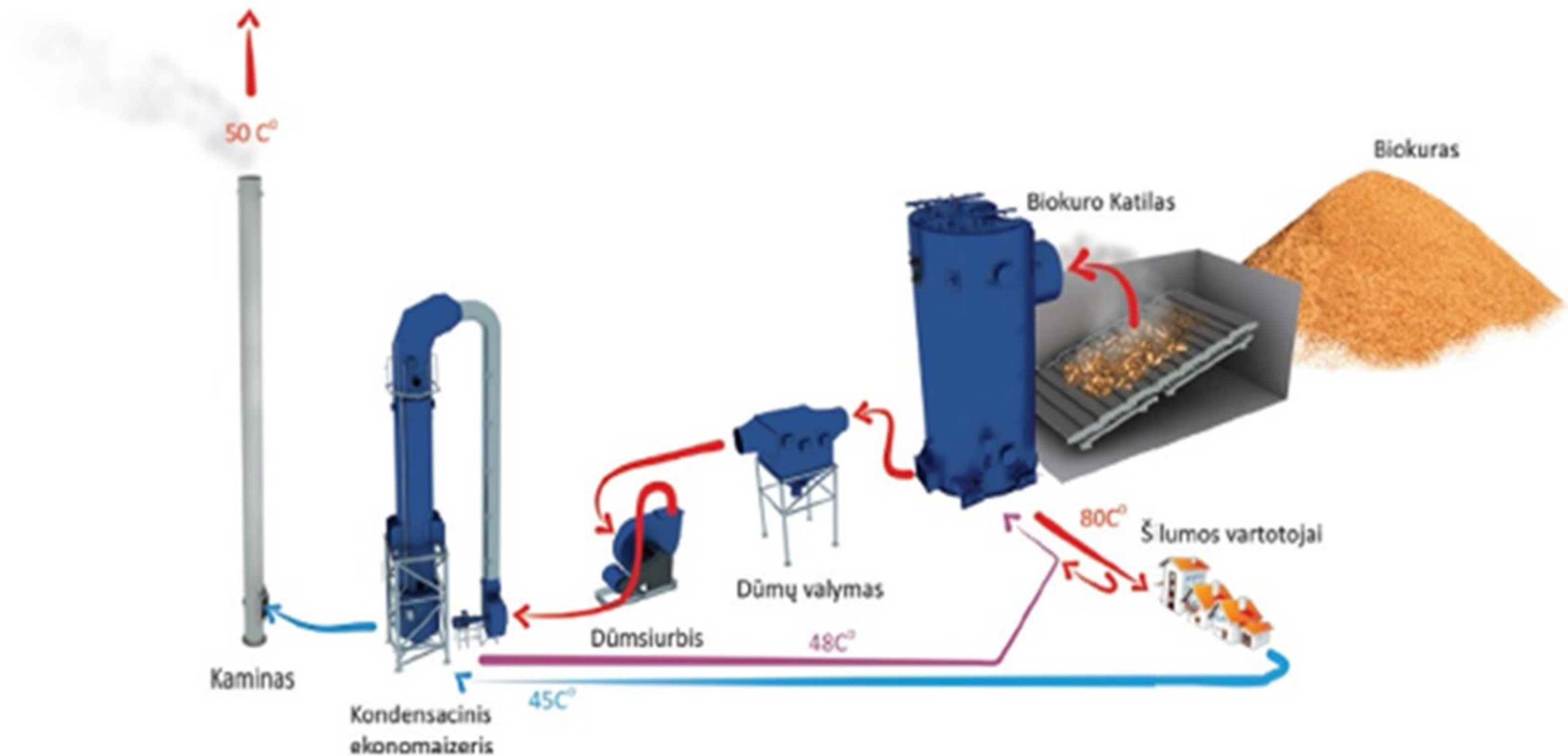
- ✓ Lietuvos miškai užima 33,8 % šalies teritorijos;
- ✓ Metinis prieaugis – apie 20 mln. kubinių metrų;
- ✓ Metinė medienos kirtimo apimtis – apie 13 mln. kubinių metrų (60–70 % metinio prieaugio)
- ✓ Biomasės (medžio drožlių) gamybai naudojama tik žemiausios kokybės mediena: viršūnės, šakos, likučiai, žemiausios kokybės malkos.
- ✓ Daug biomasės gaunama ne iš miškų – valant kelių ir geležinkelių apsaugos zonas, drėkinimo ir elektros linijas, dujotiekių apsaugos zonas.
- ✓ Medienos gamybos įmonių likučiai ir atliekos.



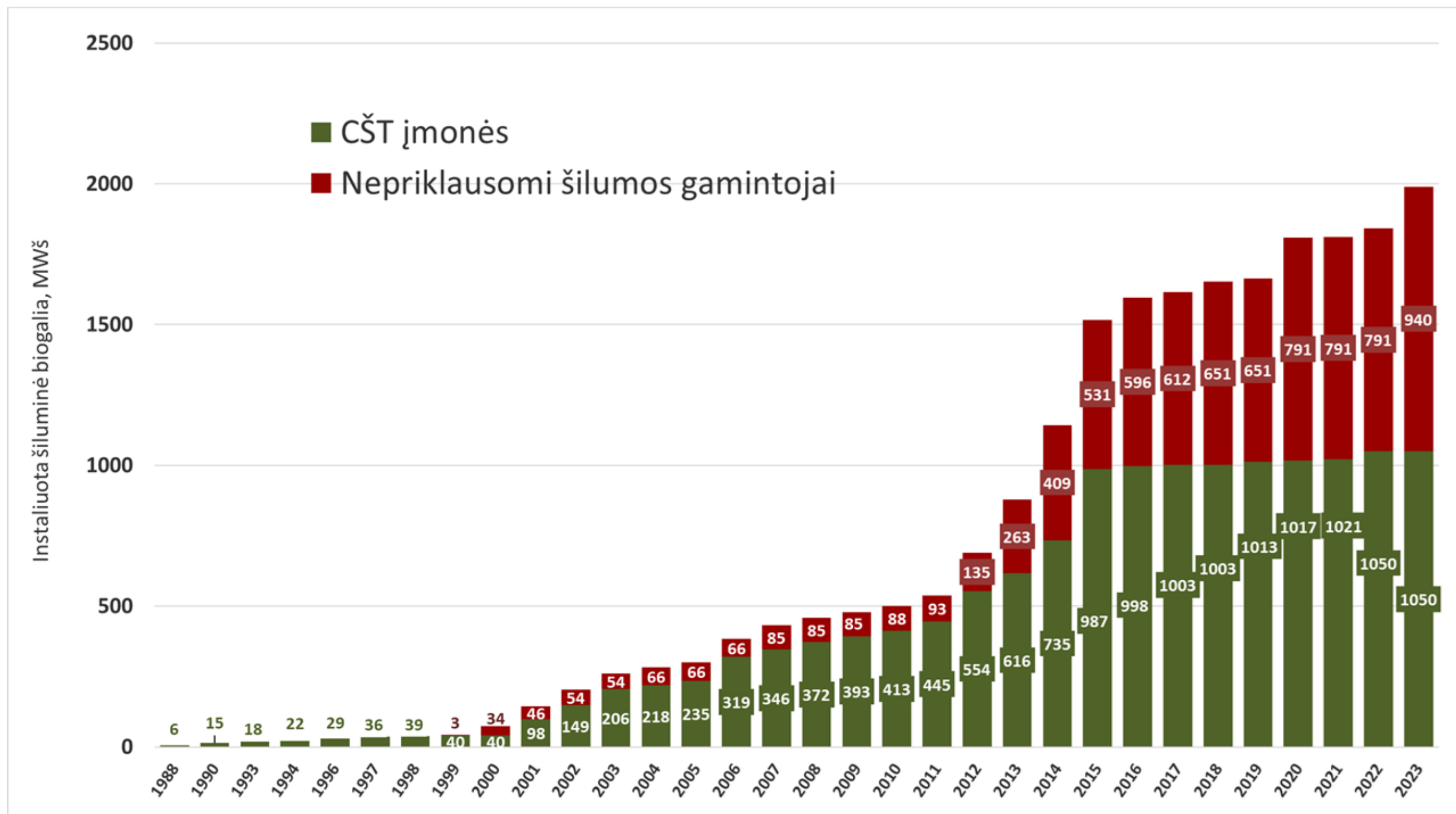
Šilumos gamybai naudojamo kuro vidutinės kainos, Eur/MWh



Biokurą naudojančios šildymo katilinės schema

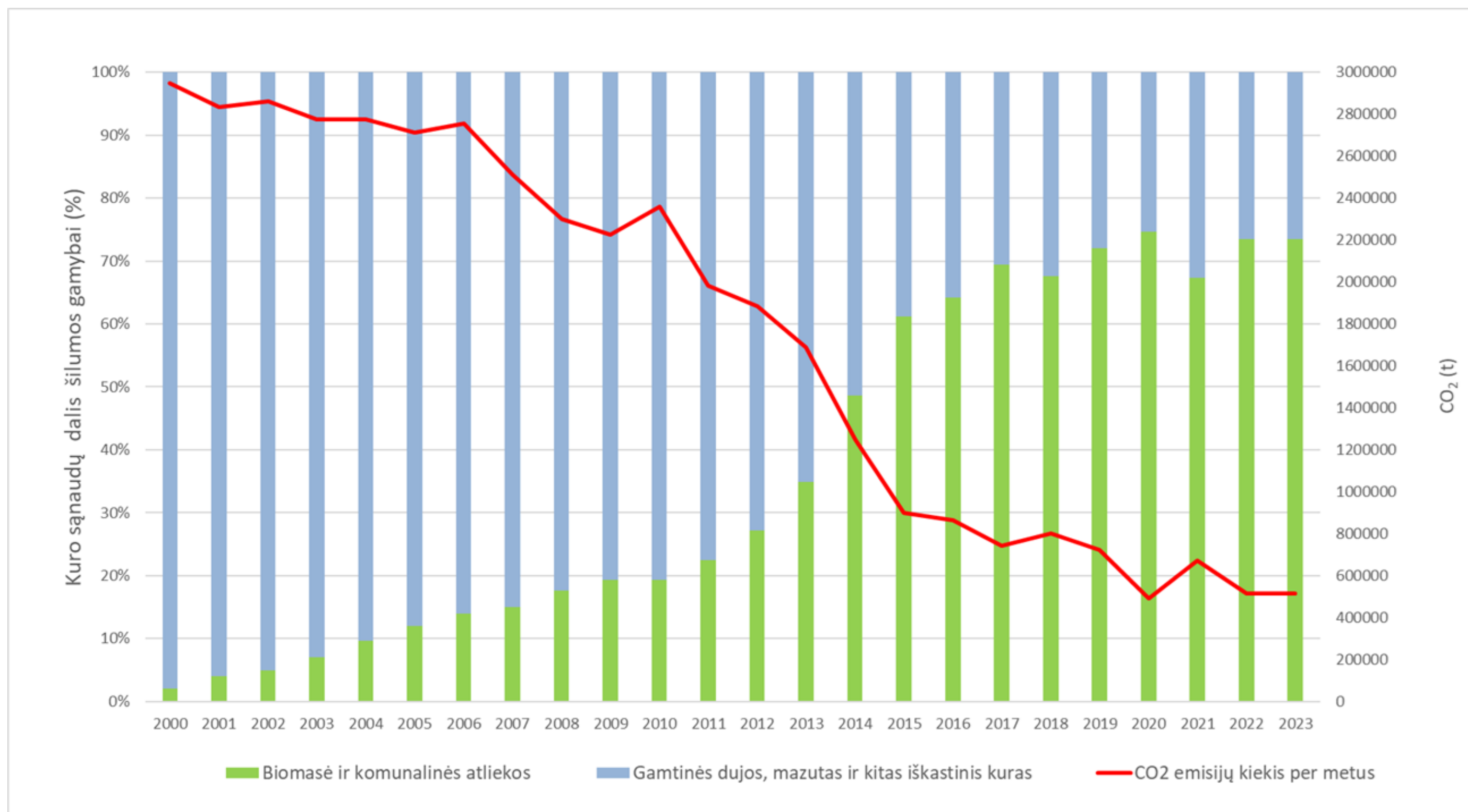


Akumuluota kietojo biokuro katilų galia CŠT sektoriuje, MW



90% šilumos per 2024/2025 metų šildymo sezoną bus pagaminta iš biomasės!

CO2 emisijų kitimas CŠT sektoriuje



Asociacijos Litbioma istorija, veiklos būdai ir rezultatai, reikšmė (1)

- ✓ Oficialiai įregistruota 2004 m.;
- ✓ Pirmieji steigėjai – R.Docius, A.Monstavičius, K.Stasiūnas, R.Lapinskas;
- ✓ Veiklos pagrindimas – moksliniai faktai ir argumentai, užsienio valstybių patirtis ir geroji praktika
- ✓ Veiklos tikslas – Lietuvos nacionalinės energetinės nepriklausomybės stiprinimas, iškastinio kuro keitimas atsinaujinančiais energijos ištekliais.
- ✓ Veiklos būdai – argumentuotų sprendimų siūlymas, biomasės energetikos populiarinimas, visuomenės švietimas, mokslinių tyrimų organizavimas, konferencijos, veiklos viešinimas,...
- ✓ Ypatingas dėmesys – tvarių medienos išteklių organizavimui.



Asociacijos Litbioma istorija, veiklos būdai ir rezultatai, reikšmė (2)

Bendradarbiavimo sutartis tarp Litbioma, LMSA, LŠTA -



2005 m. spalio 13 d.;



Sutartis su Generaline miškų urėdija – 2009 m. balandžio 9 d.



Narystė AEBIOM (Bioenergy Europe) – nuo 2006 m. vasario 24 d.
Narystė PET Lietuvos komitete – nuo 2006 m. balandžio 7 d.
Nacionalinės energetikos strategijos darbo grupė: 2006 -2007 m.
Litbioma - slėnio „Nemunas“ steigėja: 2007 m.
Pirmoji biomasės energetikos konferencija 2007m. lapkričio 7 d.



Atsinaujinančių išteklių energetikos įstatymas – 2011 m. balandžio 19 d.

Litbioma – LPK narė nuo 2010 m. balandžio 15 d.



Nuo 2011m. – aktyvus bendradarbiavimas su BALTPPOOL birža.



Asociacijos Litbioma istorija, veiklos būdai ir rezultatai, reikšmė (3)

- ✓ Litbioma – European Pellet Council steigėja nuo 2012 m.;
- ✓ Litbioma – LAIEK steigėja 2012 m. gegužės 17 d.
2014 m. gegužės 2 d. įsteigta Mokslinė techninė taryba;
- ✓ Litbioma – World Bioenergy Association narė: 2015 m.
rugšėjo 18 d.
- ✓ Konferencija „Nordic Baltic Bioenergy“ Vilniuje – 2016 m.
balandžio 19-21 d.
Skiedrų kokybės sertifikavimo sistema SURE – nuo 2019 m.
- ✓ Kova su „baltarusiška skiedra dempingo kainomis“: 2020–22 m.
2021 m. vasario 23 d. – Kadri Simson (EK) atsakymas dėl biokuro
darnumo ir perspektyvų.
- ✓ 2023-2024 m. šildymo sezonas – 90% šilumos iš biokuro!



Asociacijos Litbioma bendradarbiavimo ryšiai

Asociacija nuolat dalyvauja

- Ekspertų pasitarimuose su LŠTA, LAIEK, LMSA;
- LR Aplinkos, Energetikos, Ūkio ministerijų veikloje;
- LPK Prezidiumo ir Aplinkosaugos, Eksporto ir užsienio ryšių, Energetikos komitetų veikloje;
- Europos biomasės energetikos asociacijos AEBIOM valdybos veikloje;
- Pasaulio biomasės energetikos asociacijos WBA veikloje;
- Biokuro biržos „BALTPOOL“ UAB veikloje;
- Europos granulių tarybos veikloje;



Biomasės naudojimas centralizuotame šildyme teikia daugybę socialinių, ekonominių ir aplinkosauginių naudų

- ✓ Energetinės nepriklausomybės didinimas
- ✓ Vietinių žemos kokybės medienos išteklių panaudojimas
- ✓ Šilumos kainos stabilumo ir prieinamumo užtikrinimas
- ✓ Biomasės naudojimas turi didelį potencialą teigiamai paveikti valstybės importo ir eksporto pusiausvyrą



Ir daugybė kitų ...

- ✓ Tūkstančiai sukurtų darbo vietų , ypač kaimo vietovėse
- ✓ Naujų technologijų plėtra šalies viduje
- ✓ Geresnis bendradarbiavimas tarp mokslo ir verslo
- ✓ Lietuviškų biomasės technologijų eksportas

Ačiū!

REMIGIJUS LAPINSKAS

REMIGIJUS.LAPINSKAS@SEVEN.LT

+37069822906

