

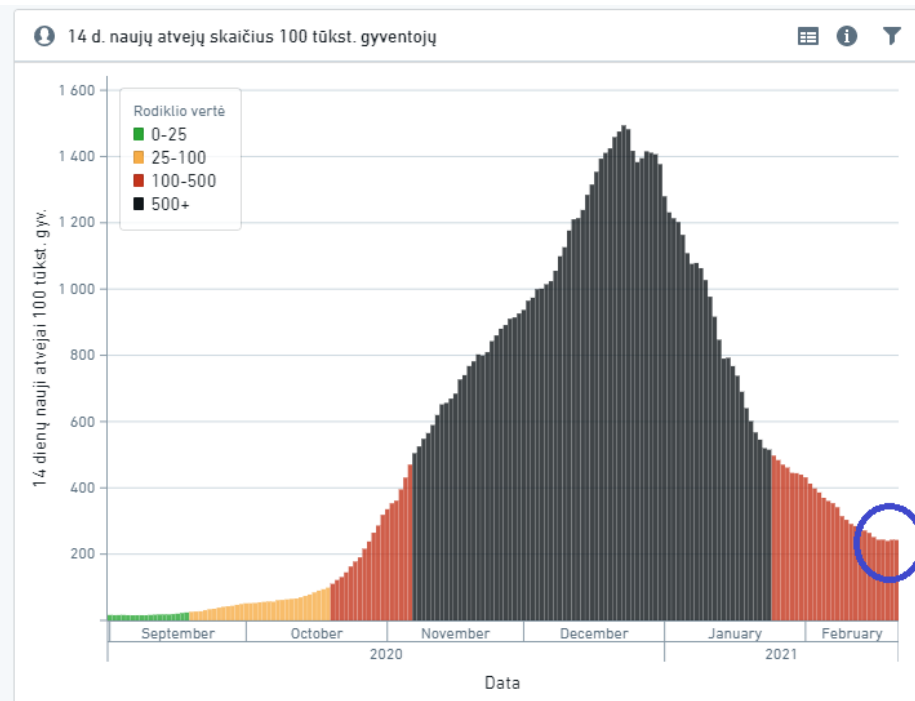
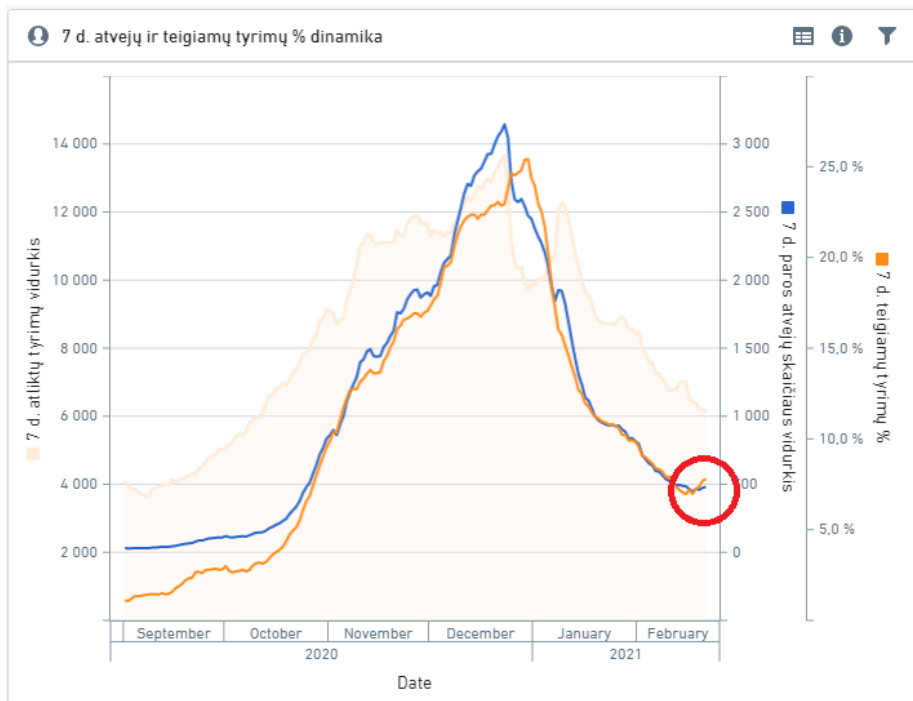
## DUOMENŲ APŽVALGA

2021 m. vasario 23 d.

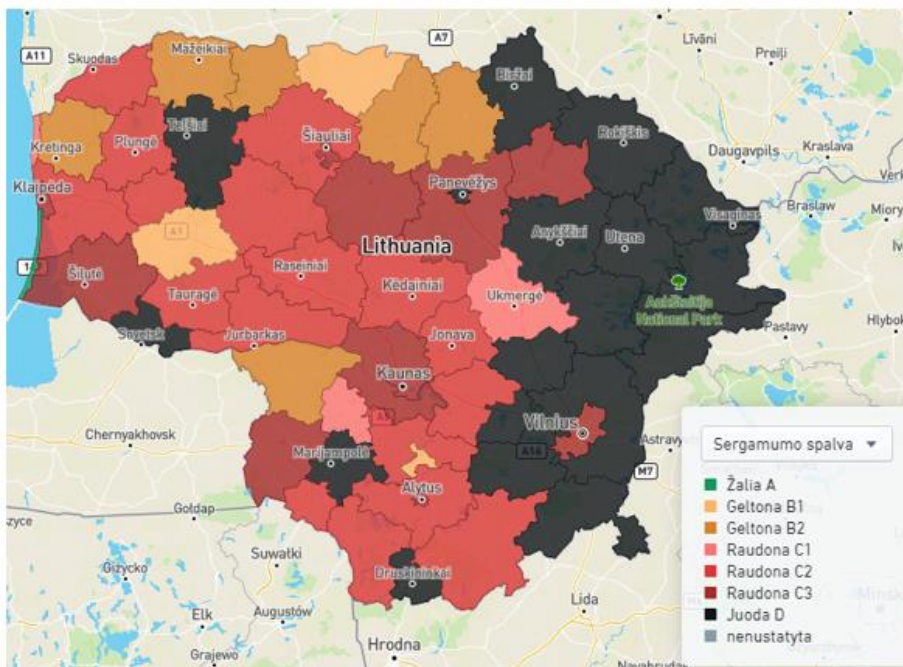
Lietuvoje naujų atvejų skaičiaus mažėjimas sustojo, mobilumo šalyje lygis grįžo į buvusį lapkričio ir gruodžio lygį, pradėjo daugėti savivaldybių, kuriose atvejų skaičius ir teigiamų testų procentas auga. Pandemijos pagreitis pirmą kartą nuo 2021 m. sausio 1 d. tapo teigiamas ir siekia +10 % – to priežastis yra mažėjant testavimo apimtims išaugęs teigiamų tyrimų procentas. 24 Lietuvos savivaldybėse augo atvejų skaičius, o 32 savivaldybėse augo teigiamų testų procentas – šie skaičiai didžiausi nuo gruodžio vidurio. Taip pat praeitą savaitę pirmą kartą nuo lapkričio pradžios Lietuvoje mirė mažiau nei 1 000 žmonių.

### Pagrindinių rodiklių apžvalga

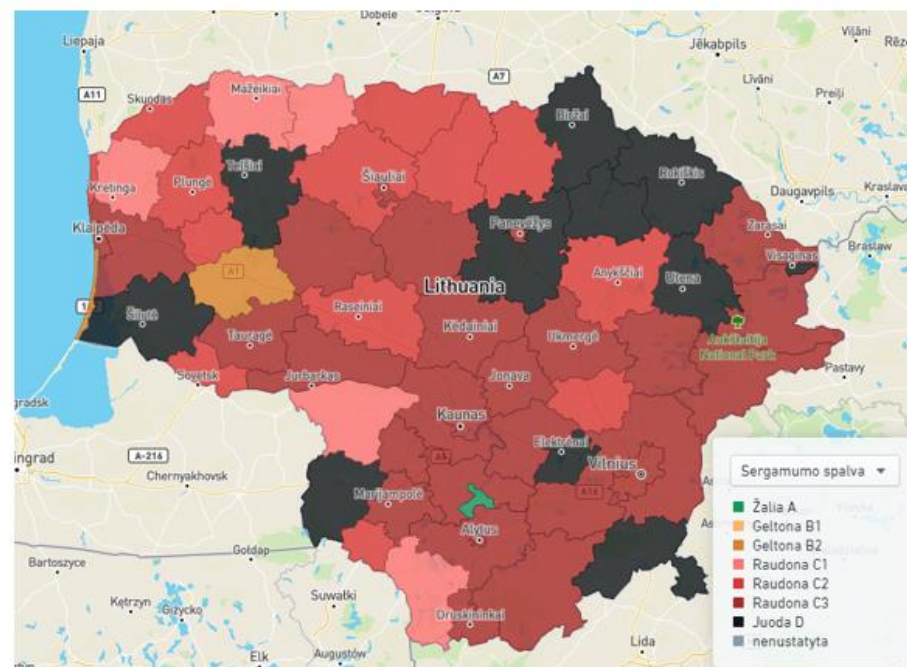
- 1) Atvejų ir tyrimų dinamika: per parą nustatomų naujų atvejų skaičius išliko stabilus, o teigiamų tyrimų dalis tarp visų atliktų Lietuvos mastu augo. Didėjo ir skaičius savivaldybių, esančių juodoje zonoje, bei tų, kuriose atvejų skaičius ir teigiamų tyrimų dalis auga.
  - a. Naujų atvejų vidutiniškai per 7 dienas užfiksuota 480 (prieš savaitę – 484), teigiamų tyrimų dalis buvo 7,8 % (prieš savaitę – 7,1 %), o 14 dienų naujų atvejų skaičius 100 tūkst. gyventojų buvo 243 (prieš savaitę – 270).



- b. Savivaldybių pasiskirstymas pagal zonas praeitą savaitę ir dar ankstesnę savaitę – Rytų Lietuva perėjo iš raudonos zonos į juodą, o Šiaurės vakarų – iš raudonos į geltoną.

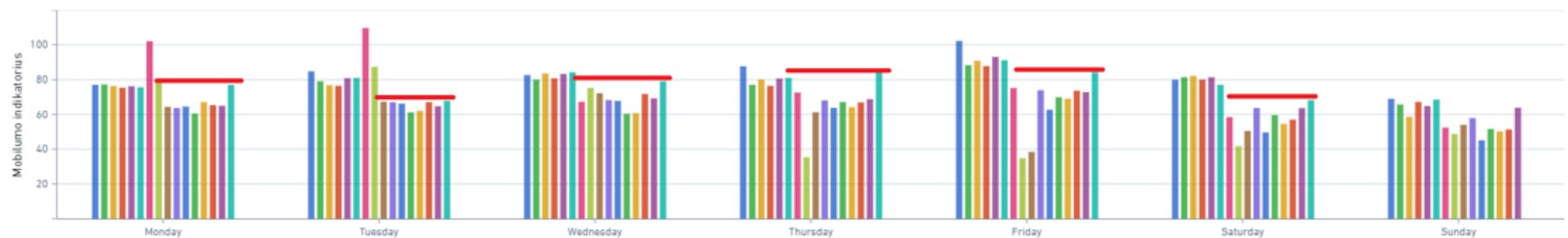
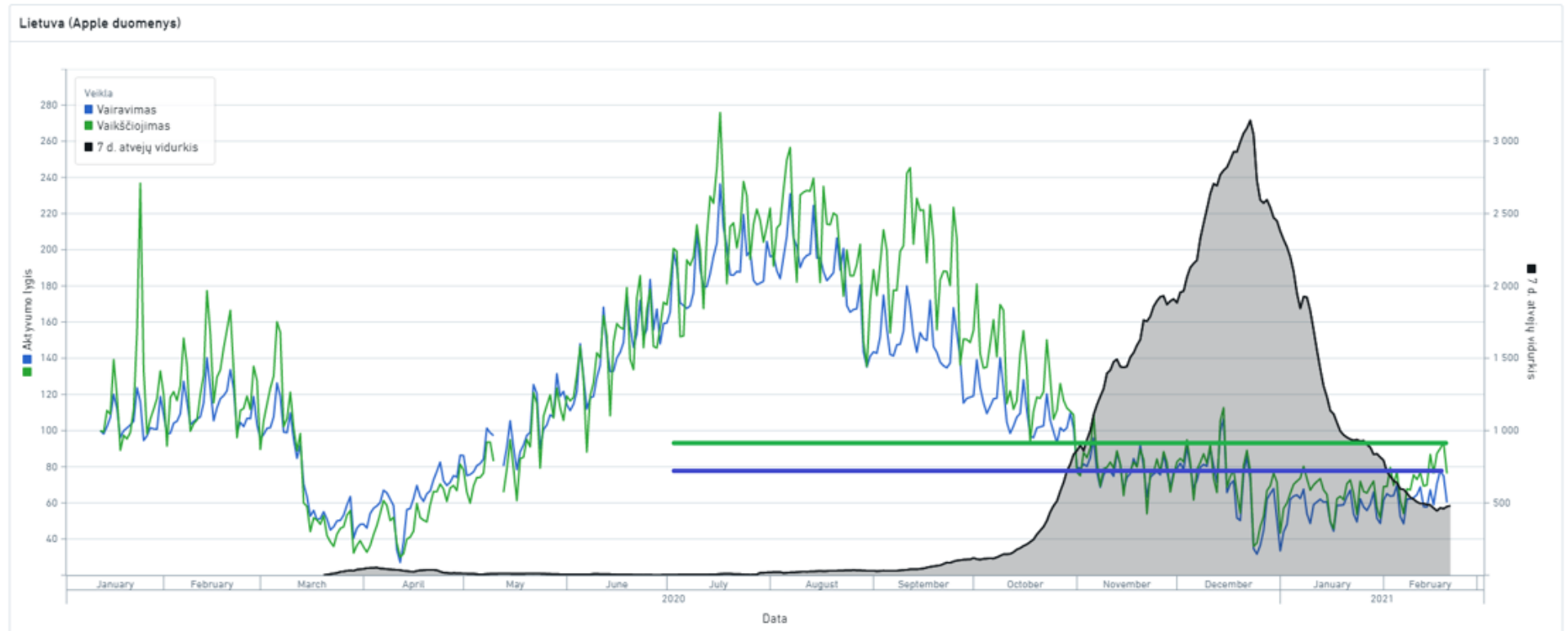


2021/02/22

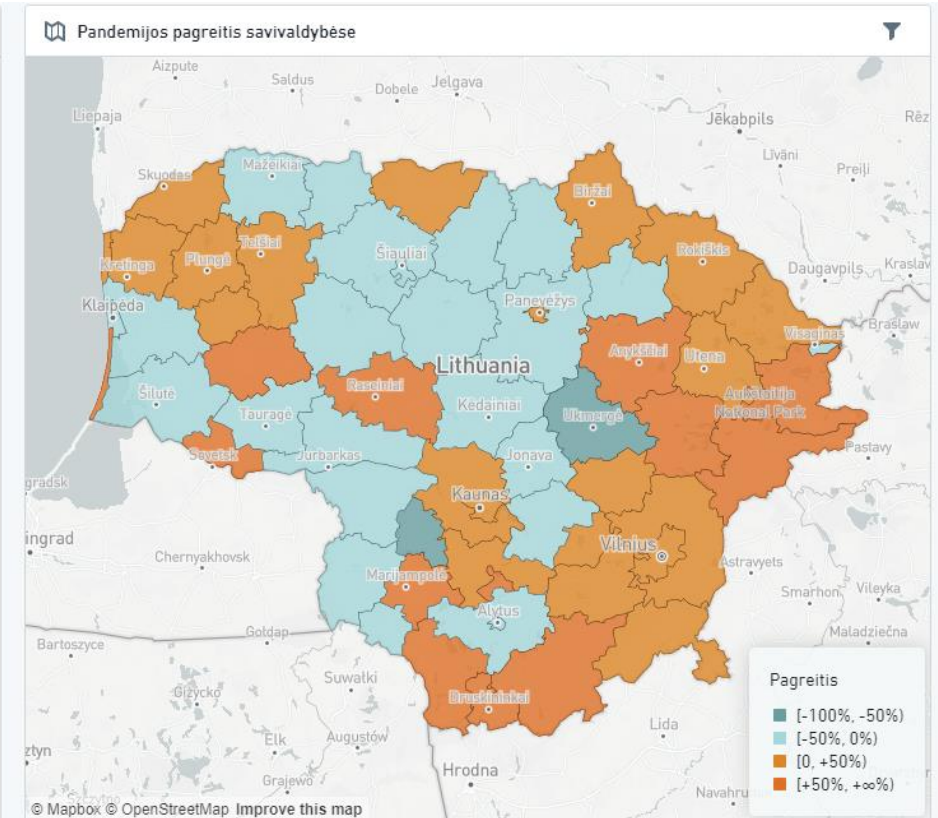
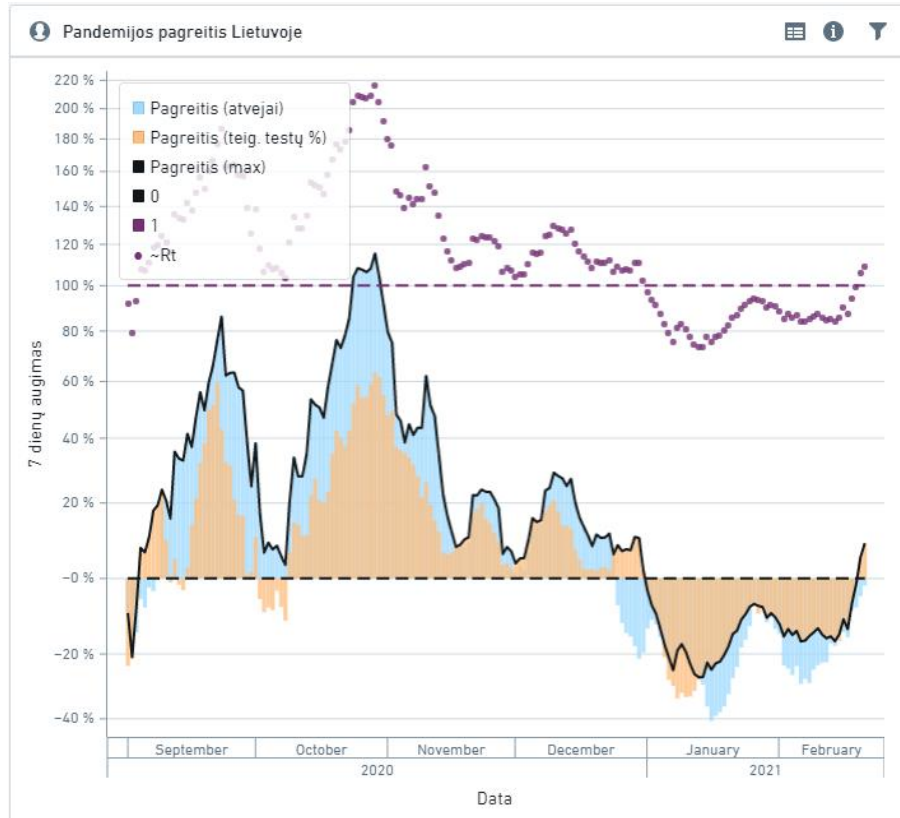


2021/02/15

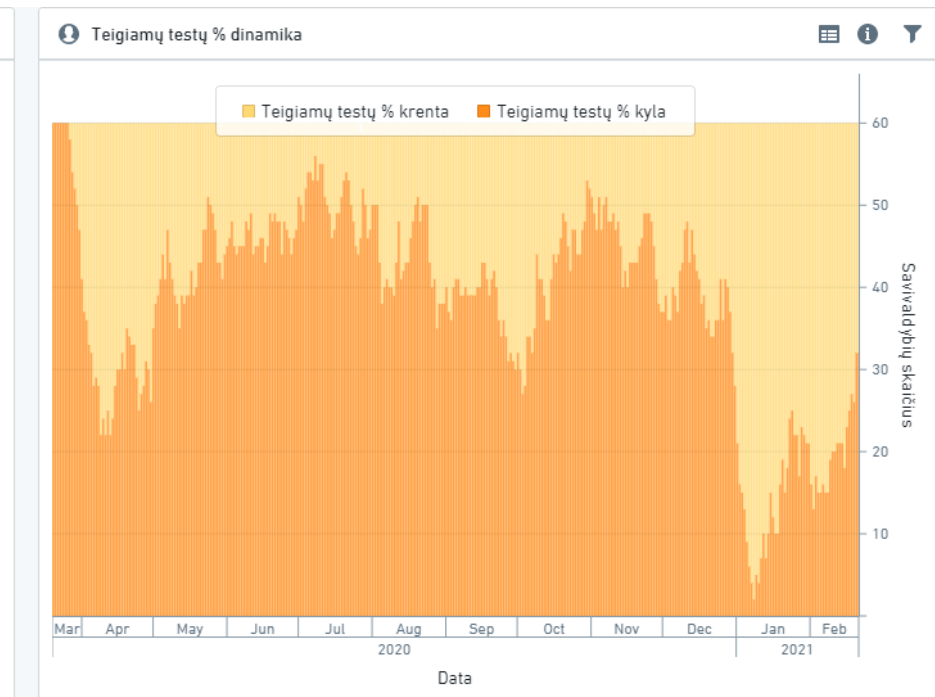
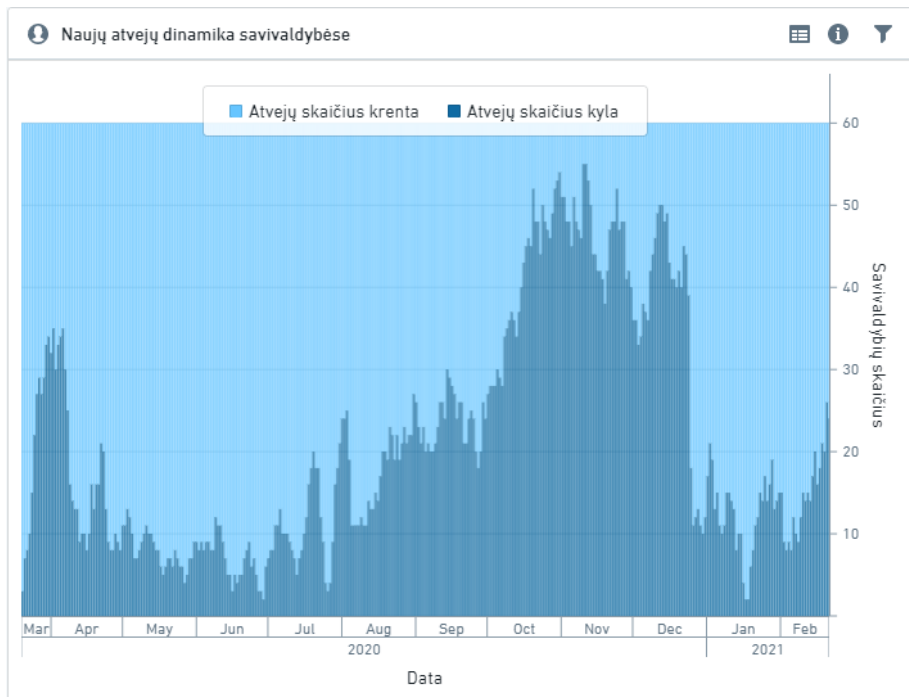
c. *Apple* mobilumo indeksai rodo, kad praeitą savaitės darbo dienomis bendras mobilumo lygis šalyje pasiekė lapkričio–gruodžio lygį.



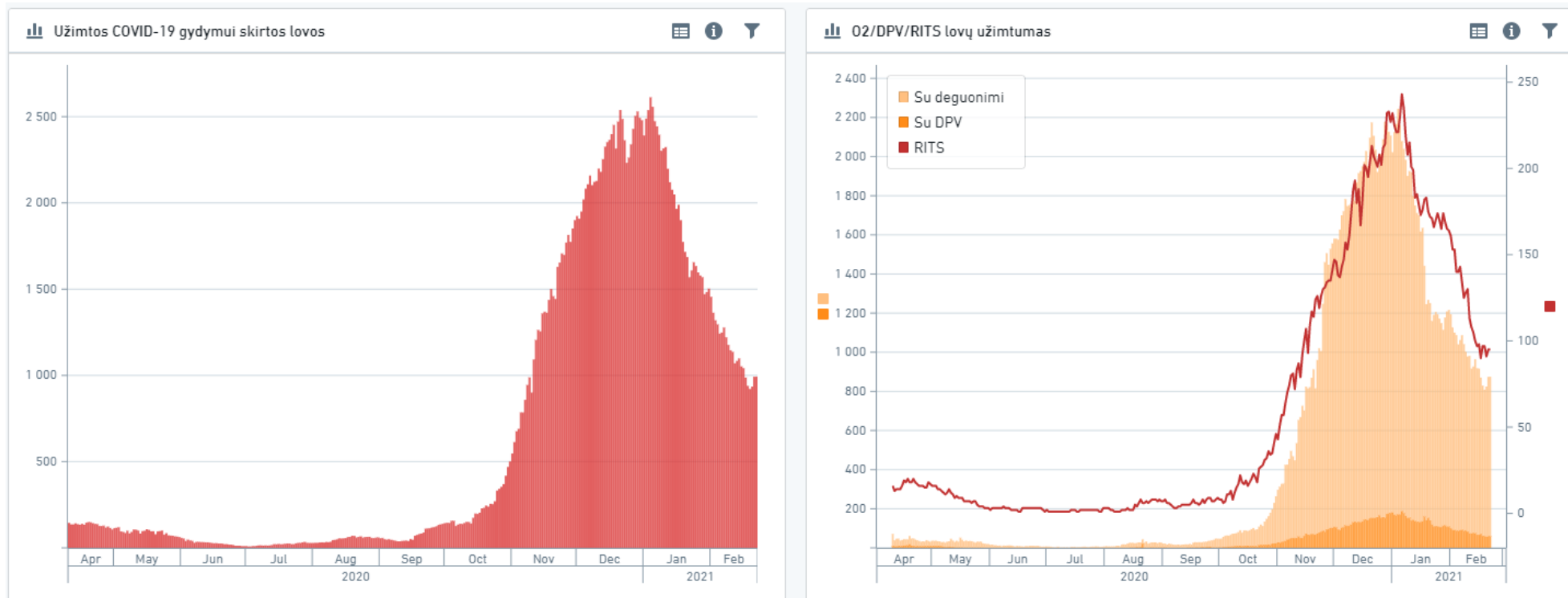
- d. Pandemijos pagreitis pirmą kartą šiaip metais tapo teigiamas ir siekė +10 % (nors naujų atvejų skaičius šiek tiek sumažėjo, bet teigiamų tyrimų procentas per savaitę išaugo 10 %).



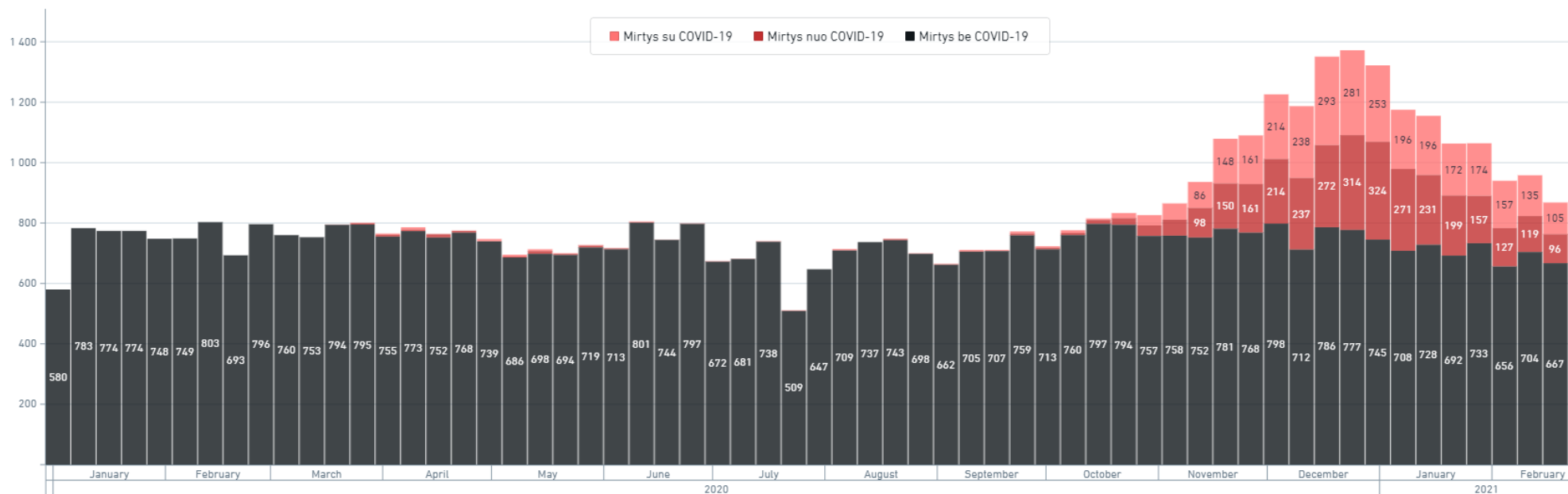
- e. Šiuo metu Lietuvoje yra 24 savivaldybės, kuriose naujų atvejų skaičius auga (prieš savaitę – 17). Taip pat gerokai padaugėjo savivaldybių, kuriose teigiamų tyrimų procentas augo – tokių dabar yra 34 (prieš savaitę – 21). Tai ankstyvi prastėjančios epidemiologinės situacijos rodikliai – šiuo metu jie yra didžiausi nuo gruodžio vidurio.



2) Kaip ir naujų atvejų skaičius, taip ir pacientų skaičius ligoninėse praeitą savaitę sumažėjo mažiau nei per kelias dar ankstesnes savaites, tačiau norint įvertinti, ar ši tendencija tvari, reikia bent savaitės.



3) Praeitą savaitę su COVID-19 susijusių\* mirčių užfiksuota 201 (96 atvejais COVID-19 nurodyta kaip tiesioginė priežastis; dar 105 asmenys mirė per 28 dienas nuo teigiamo COVID-19 testo). Mirčių lygis dabar yra pasiekęs fiksuotą lapkričio pradžioje ir po 3 mėnesių pertraukos Lietuvoje turėjome mažiau kaip 1 000 mirčių per savaitę.



\* Pagal gydytojų ESPBI suvestus 106 formos duomenis.