

Energy exchange



BIOKURO RINKOS APŽVALGA

Vaidotas Jonutis

LŠTA

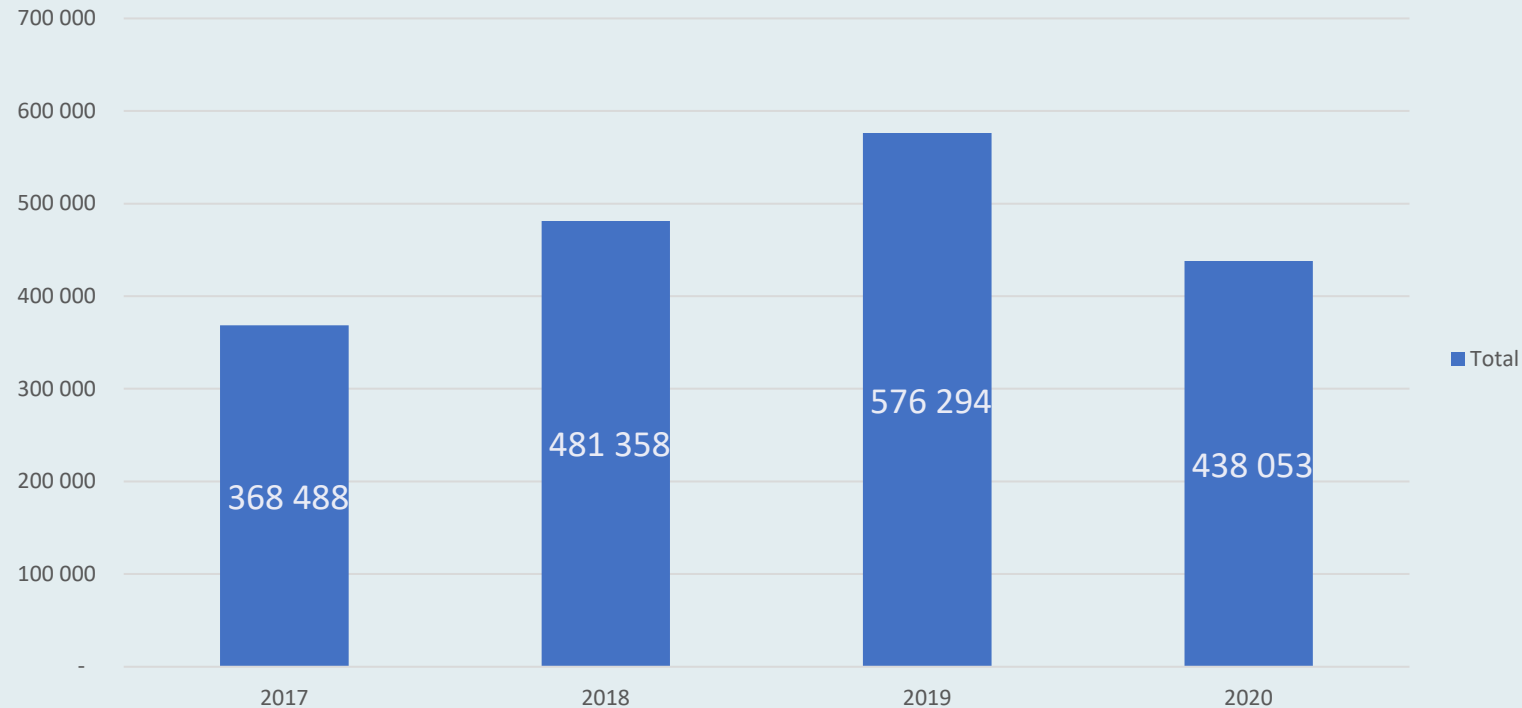
2020.09.28 Vilnius

# Šiomet pirkėjai aktyviai ruošėsi šildymo sezonui sudarydami ilgalaikius sandorius

	2017 WS	2018 WS	2019 WS	2020 WS
Įsigytas kiekis prieš šildymo sezoną, MWh	1 145 718	1 259 599	1 714 762	1 807 534
Šildymo sezono poreikis, MWh	3 372 700	3 372 700	3 372 700	3 372 700
Proc. dalis	34%	37%	51%	54%
Sudarytų išankstinių ilgalaikių sandorių šildymo sezonui kaina, Eur/MWh	13,39	20,39	13,46	10,52

**Rekordinė ilgalaikių sandorių dalis. Labai logiškas sprendimas, kai biokuro kainos vos dengia kintamus gamybos kaštus.**

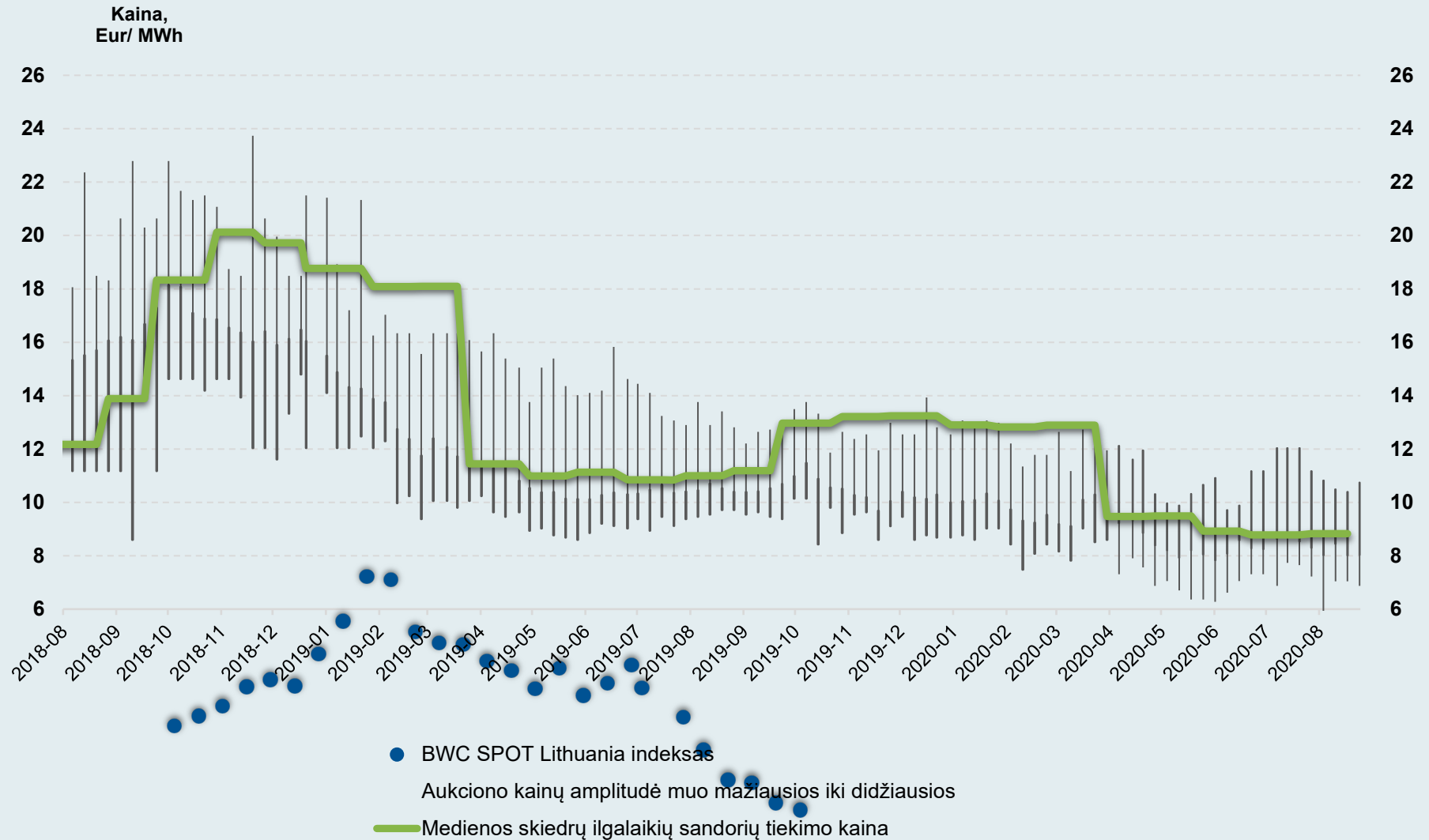
# IMPORTUOJAMA MEDIENOS SKIEDRA. Duomenys nuo sausio iki rugpjūčio



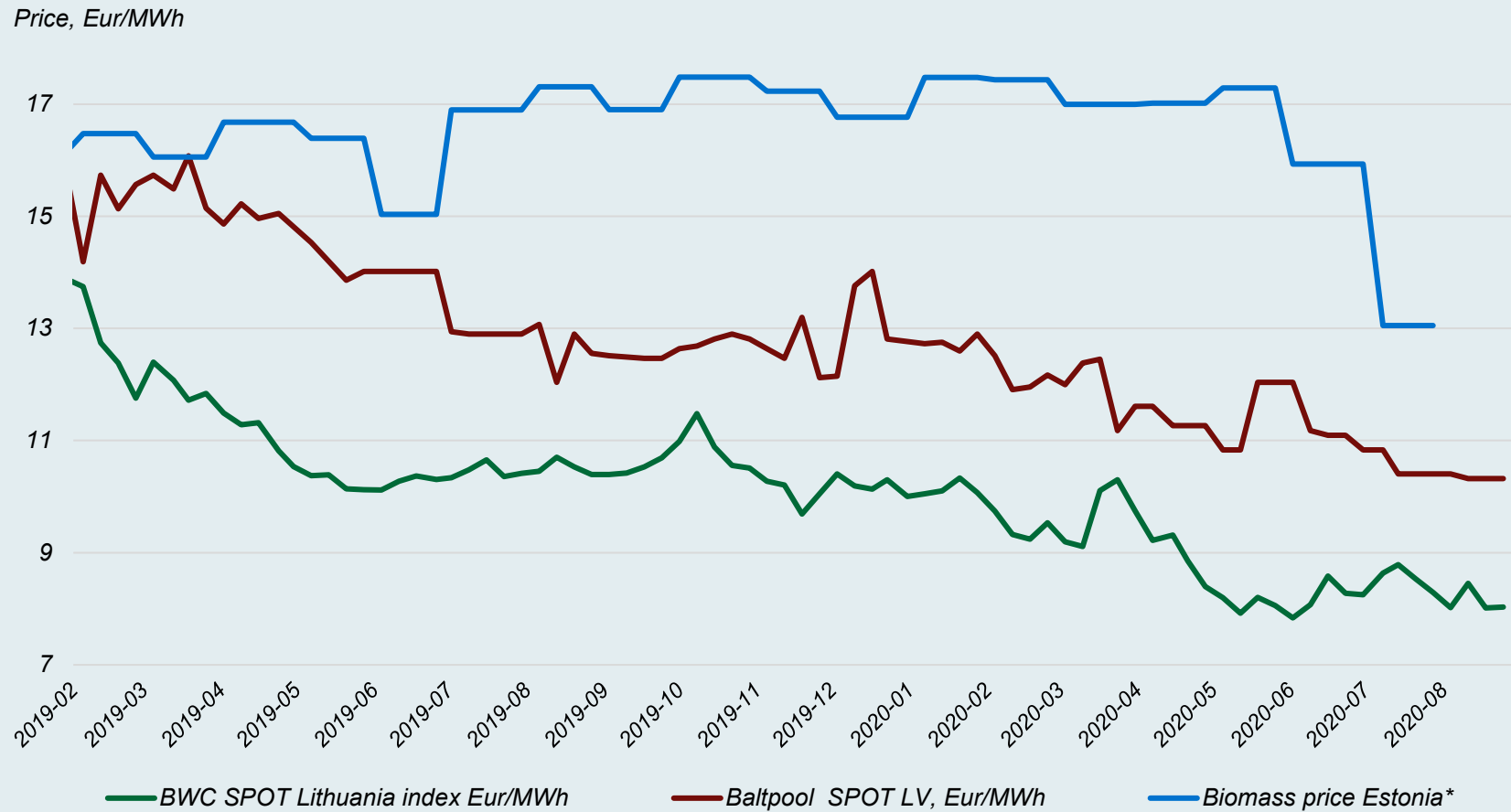
**Biokuro importas šiemet mažesnis, nes importuotojai jau nepajėgūs konkuruoti vidaus rinkoje.**

**Rinkai turi įtakos praėjusią žiemą nesunaudoti sandėliai.**

# ILGALAIKIAI SANDORIAI SIGNALIZUOJA PIGŲ SEZONĄ

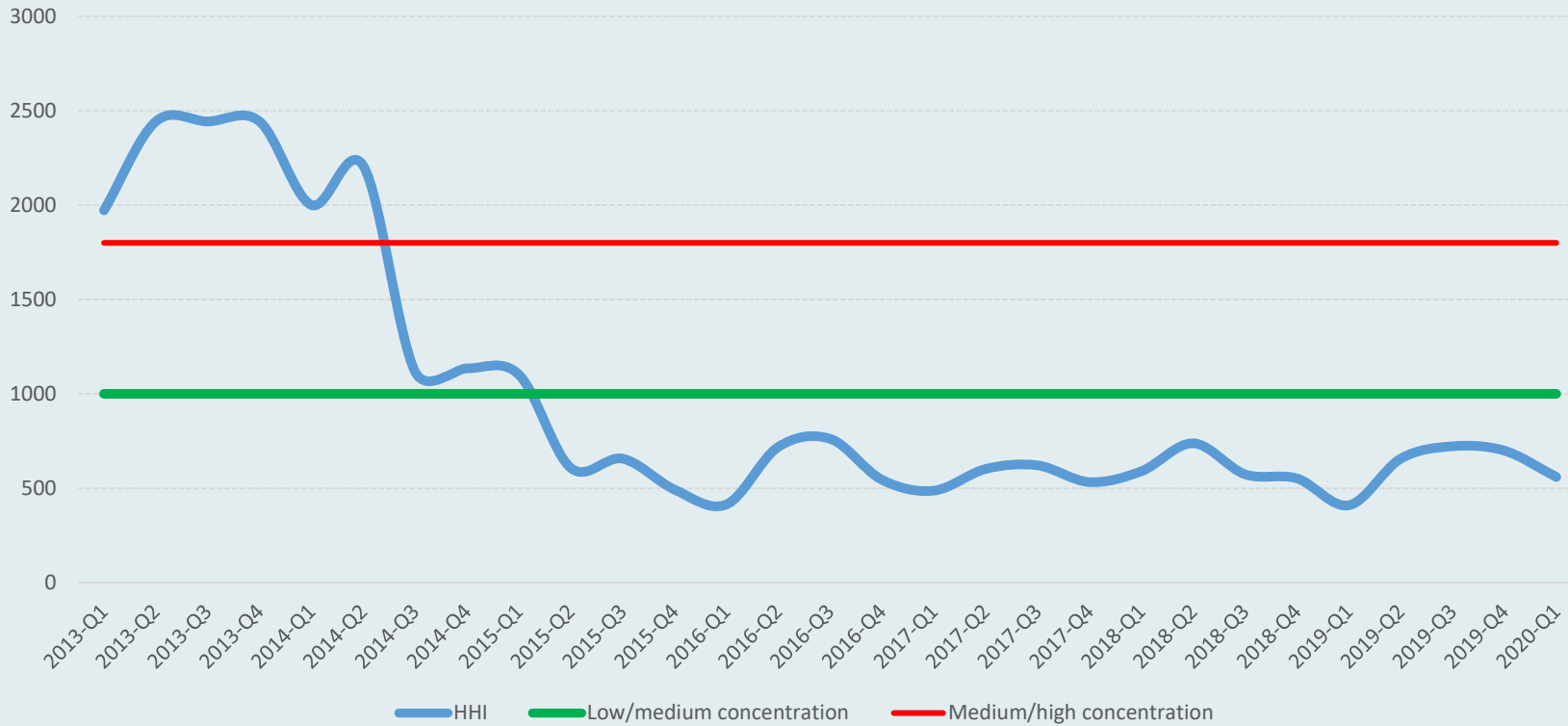


# BIOKURO KAINA LIETUVOJE MAŽIAUSIA TARP BALTIJOS VALSTYBIŲ



# HHI indekso reikšmės

## Tiekėjų rinkos indekso reikšmės





- Medienos rinka pasiekė dugną. Nežymiai kyla medienos kainos – per metus 6 %.
- Žievėgraužis tipografas kelia problemų visose pietinėse Europos valstybėse. Kirtimų mąstai neturi analogų.
- Baltarusijos importas vaidina pagrindinį vaidmenį Lietuvos biokuro kainose. Tiekėjai randa politinį palaikymą dėl importo ribojimo.
- „Ignitis“ atliekų deginimo projektai Kaune keičia rinkos situaciją. Vilniuje – kol kas ne.
- Kritulių kiekis rudenį kaip visada turės esminę įtaką rudens kainoms.

# MEDIENOS SKIEDRŲ TRILEMA

BLOGOS ORO SĄLYGOS RUDENĮ

MAŽA SPOT KAINA

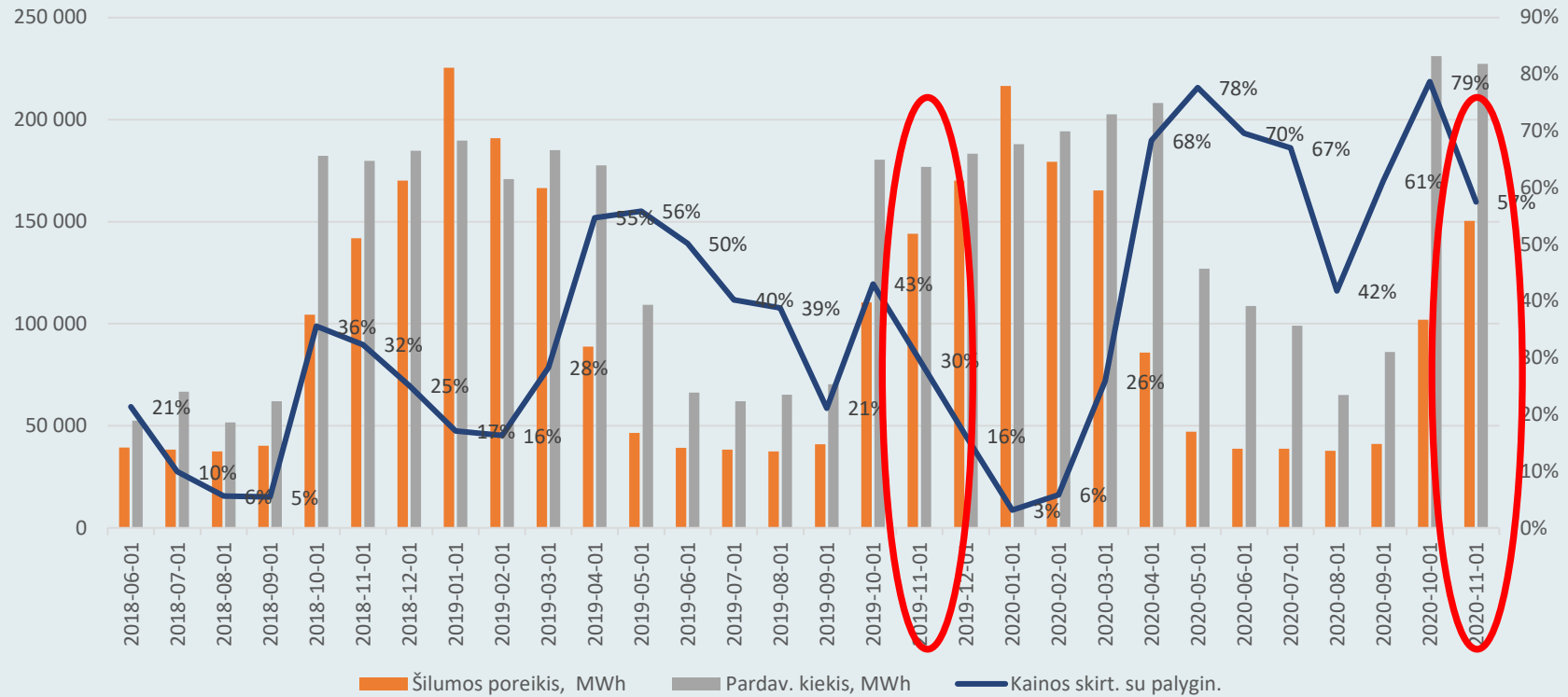
MAŽI SANDĖLIAI





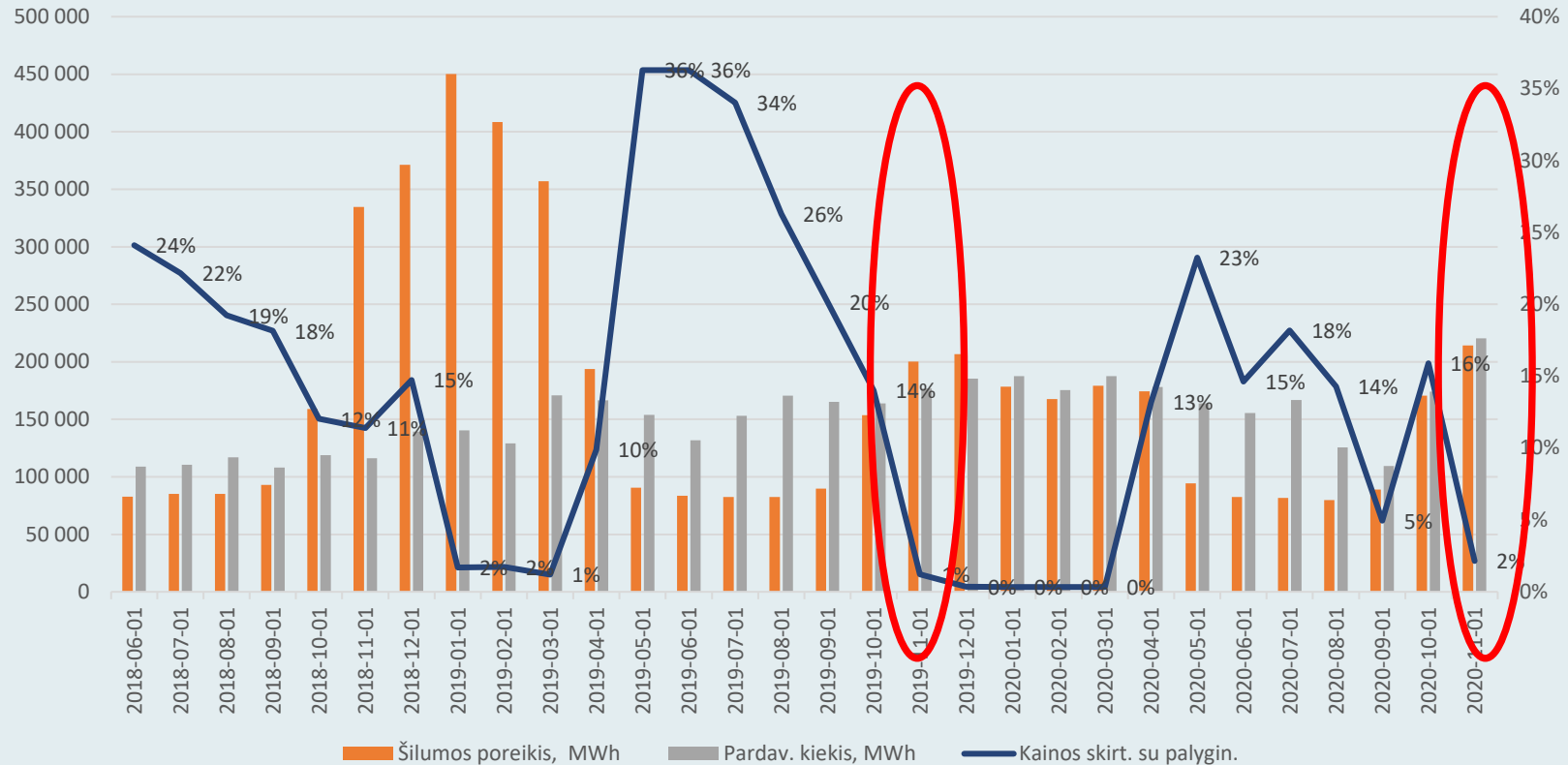
# KKJ ŪTAKA KAUNO RINKAI

Kauno miesto šilumos supirkimo kainos skirtumas su palyginamąja



# VKJ ATLIEKŲ DEGINIMO ĮTAKA KAUNO RINKAI

Kauno miesto šilumos supirkimo kainos skirtumas su palyginamąja





AČIŪ UŽ DĒMESĪ

Vaidotas Jonutis

Prekybos skyrius  
vaidotas.jonutis@baltpool.eu  
868659222  
[www.baltpool.eu](http://www.baltpool.eu)