

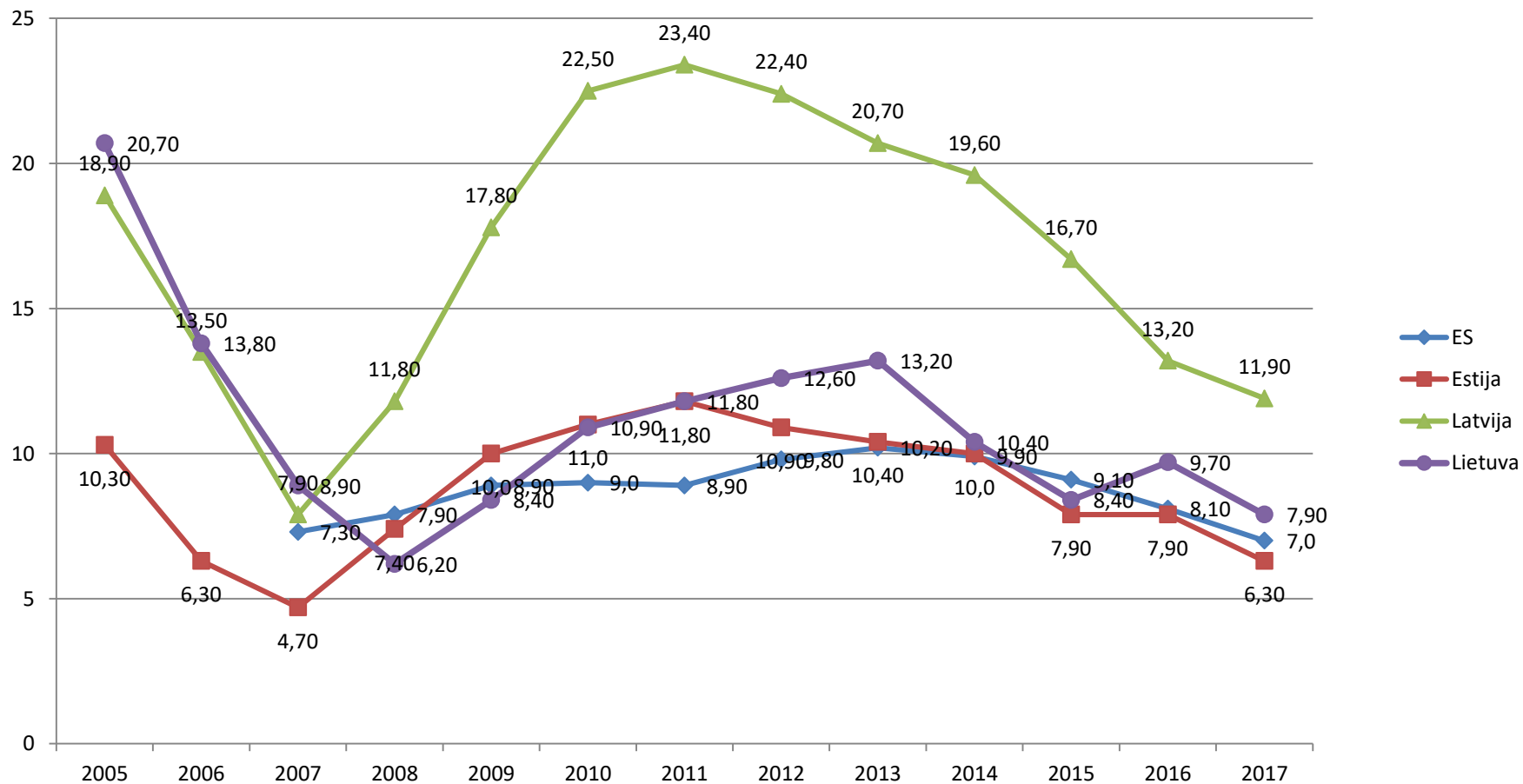
# Lietuvos energetinio skurdo rodikliai

Lietuvos statistikos departamento informacija

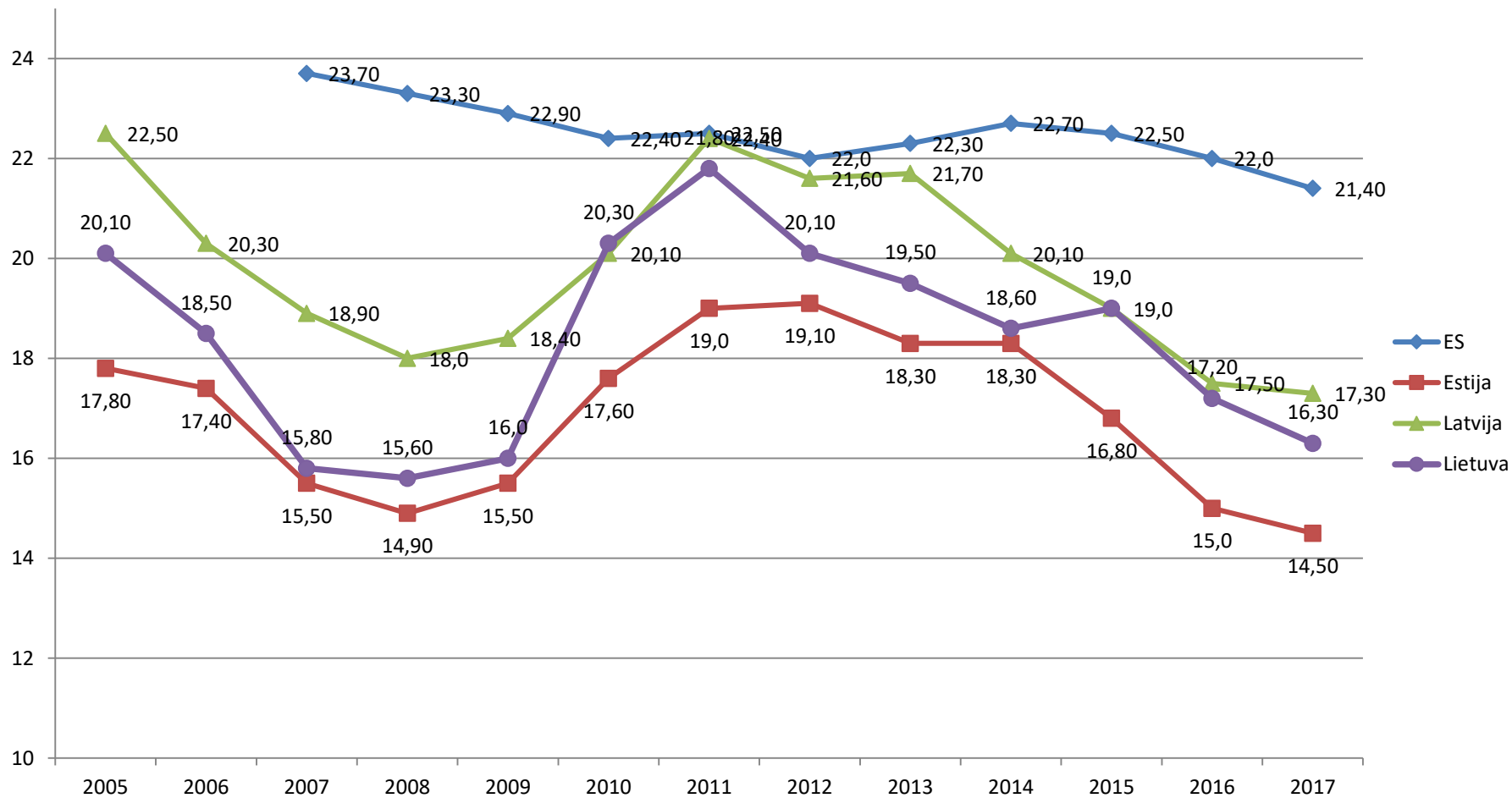
# Lietuvos energetinio skurdo rodikliai, procentais

		2008	2010	2012	2015	2016	2017
1.	Asmenų, gyvenančių namų ūkiuose, kurie dėl pinigų stokos negali laiku sumokėti komunalinių mokesčių, dalis	6,2	10,9	12,6	8,4	9,7	7,9
2.	Asmenų, gyvenančių namų ūkiuose, kurie dėl pinigų stokos negali sau leisti pakankamai šildyti būsto, dalis	22,6	25,2	34,1	31,1	29,3	28,9
3.	Namų ūkių, kurių išlaidų energijai dalis pajamose daugiau kaip 2 kartus viršija išlaidų energijai dalies medianą	22,9	...	17,2	...	17,1	...
4.	Namų ūkių, kurių išlaidos energijai yra mažesnės už 50 proc. išlaidų energijai medianos, dalis	20,7	...	15,7	...	14,9	...

# Asmenų, gyvenančių namų ūkiuose, kurie dėl pinigų stokos negali laiku sumokėti komunalinių mokesčių, dalis Procentais

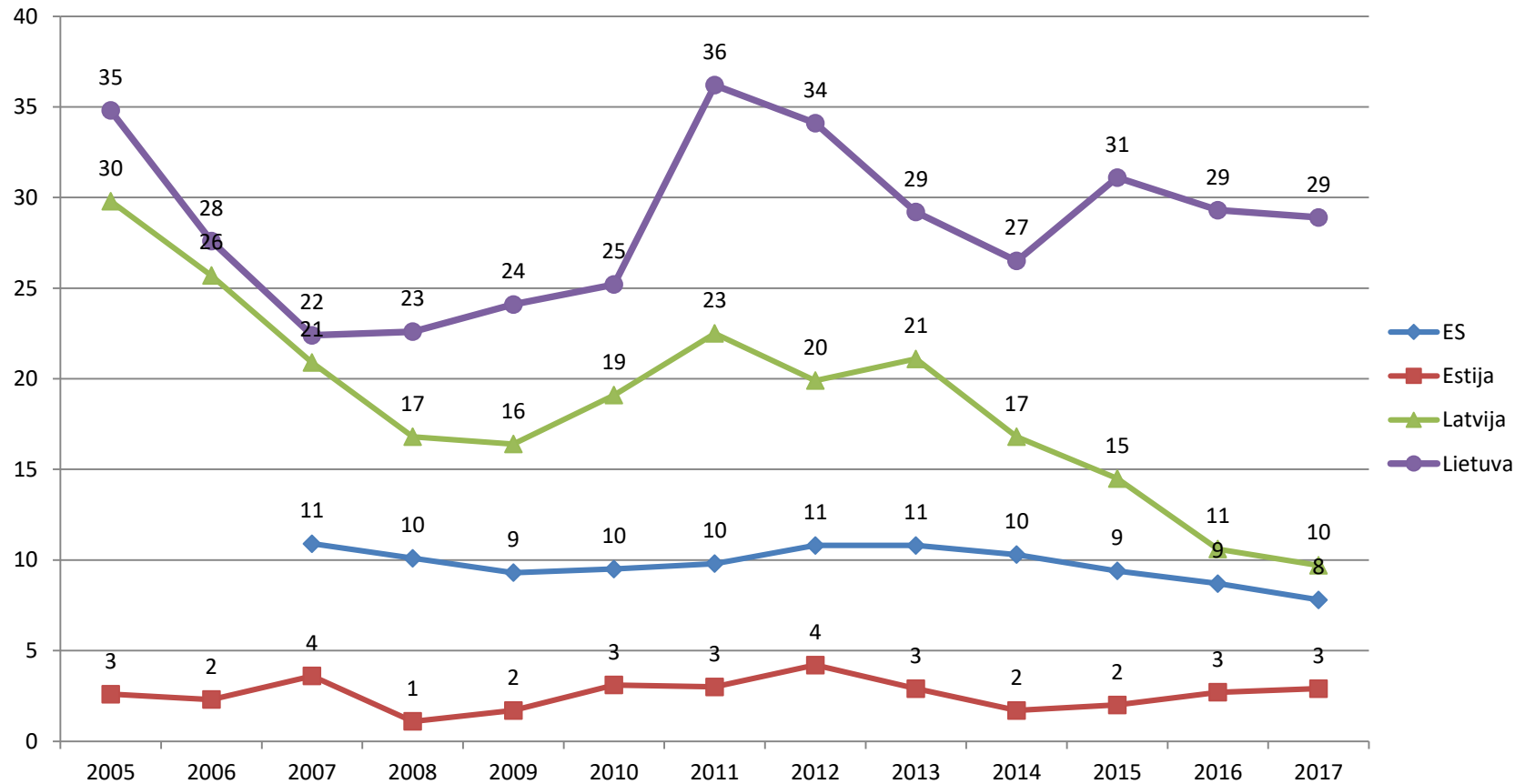


# Būsto išlaikymo išlaidų dalis disponuojamosiose pajamose, Procentais

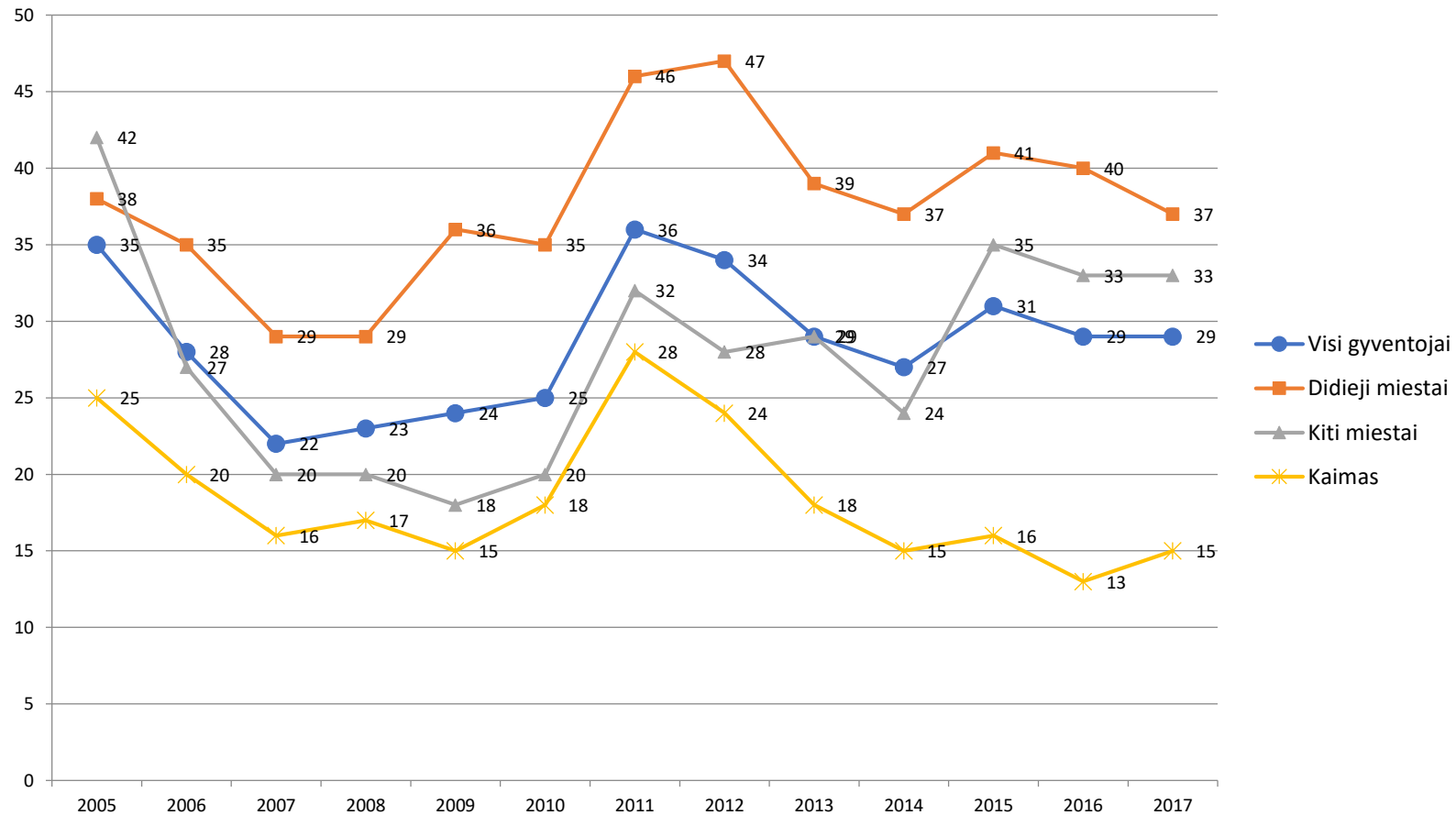


# Gyventojų, gyvenančių namų ūkiuose, kurie dėl pinigų stokos negali sau leisti pakankamai šildyti būsto, dalis

## Procentais



# Gyventojų, gyvenančių namų ūkiuose, kurie dėl pinigų stokos negali sau leisti pakankamai šildyti būsto, dalis pagal gyvenamą vietovę Procentais



# Namų ūkių pasiskirstymas pagal išlaidas energijai Procentais

