

## **Energetinio skurdo matavimas**

Europos Komisijos iniciatyva įsteigta ES energetinio skurdo observatorija siūlo 4 pagrindinius rodiklius energetiniam skurdui matuoti:

1. Namų ūkių įsiskolinimai apmokant komunalines paslaugas (*Arears on utility bills*);
2. Negalėjimas pakankamai šildyti būsto dėl lėšų stokos (*Inability to keep home adequately warm*);
3. Didelė pajamų dalis skiriama energijos išlaidoms (*High share of energy expenditure in income*);
4. Paslėptas energetinis skurdas (*Hidden energy poverty*).

Rodikliams skaičiuoti rekomenduojama remtis ES valstybių narių statistikos tarnybų atliekamų atrankinių namų ūkių tyrimų duomenimis, t.y. Pajamų ir gyvenimo sąlygų tyrimo (*EU-SILC*), atliekamo įgyvendinant 2003 m. birželio 16 d. Europos Parlamento ir Tarybos reglamentas (EB) Nr. 1177/2003 dėl Bendrijos statistikos apie pajamas ir gyvenimo sąlygas (ES-SPGS) ir Namų ūkių biudžetų tyrimo, kuris ES lygiu teisinio pagrindo neturi. Eurostatas kas 5 metus renka duomenis iš valstybių narių remiantis džentelmenišku susitarimu. Lietuvoje šis tyrimas atliekamas remiantis Lietuvos Respublikos Vyriausybės 1995 m. spalio 5 d. nutarimu Nr. 1309 „Dėl namų ūkių pajamų ir išlaidų tyrimo“.

### **Energetinio skurdo rodikliai**

#### **1. Namų ūkių įsiskolinimai apmokant komunalines paslaugas**

Rodiklis rodo, kokia dalis gyventojų gyvena namų ūkiuose, kurie dėl lėšų stokos turėjo įsiskolinimų, apmokant komunalines sąskaitas.

Lietuvos statistikos departamentas (toliau – LSD) kasmet renka duomenis apie namų ūkius, kurie dėl lėšų stokos turėjo įsiskolinimų apmokant komunalines sąskaitas, kredito įmokas ir pan.

#### **2. Negalėjimas pakankamai šildyti būsto dėl lėšų stokos**

Rodiklis rodo, kokia dalis gyventojų gyvena namų ūkiuose, kurie dėl lėšų stokos negalėjo sau leisti pakankamai šildyti būstą kai šalta. LSD kasmet skaičiuoja ir skelbia rodiklį.

#### **3. Didelė pajamų dalis skiriama energijos išlaidoms**

Rodiklis rodo, kokią dalį nuo visų namų ūkių sudarė namų ūkiai, kurių išlaidų energijai (elektrai, dujoms, kitam kurui, šiluminei energijai) dalis disponuojamosiose pajamose daugiau kaip 2 kartus viršijo šios dalies medianą.

#### **4. Paslėptas energetinis skurdas**

Rodiklis rodo, kokią dalį nuo visų namų ūkių sudarė namų ūkiai, kurių išlaidos energijai buvo mažesnės už 50 proc. išlaidų energijai medianos.

3 ir 4 rodikliai galėtų būti apskaičiuoti Namų ūkių biudžetų tyrimo duomenų pagrindu. LSD tyrimą atlieka kas 3 metus.

Priede pateikiami Lietuvos energetinio skurdo rodikliai ir kai kurių rodiklių palyginimas su ES ir Baltijos šalimis.

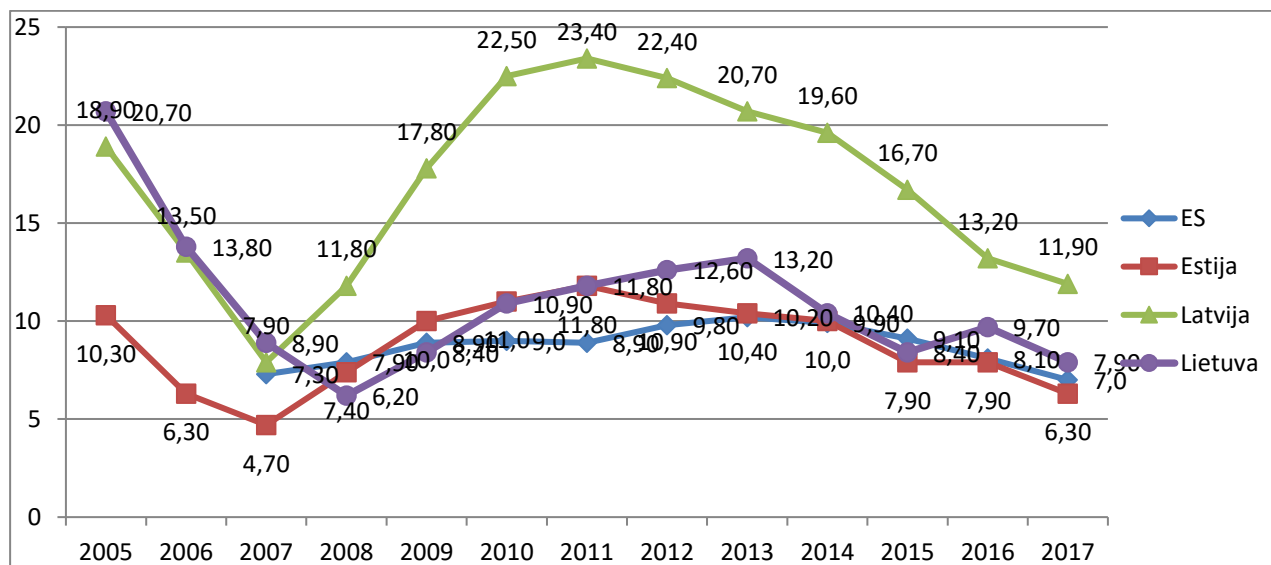
## Lietuvos energetinio skurdo rodikliai

Procentais

		2008	2010	2012	2015	2016	2017
1.	Asmenų, gyvenančių namų ūkiuose, kurie dėl pinigų stokos negali laiku sumokėti komunalinių mokesčių, dalis	6,2	10,9	12,6	8,4	9,7	7,9
2.	Asmenų, gyvenančių namų ūkiuose, kurie dėl pinigų stokos negali sau leisti pakankamai šildyti būsto, dalis	22,6	25,2	34,1	31,1	29,3	28,9
3.	Namų ūkių, kurių išlaidų energijai dalis pajamose daugiau kaip 2 kartus viršija išlaidų energijai dalies medianą	22,9	...	17,2	...	17,1	...
4.	Namų ūkių, kurių išlaidos energijai yra mažesnės už 50 proc. išlaidų energijai medianos, dalis	20,7	...	15,7	...	14,9	...

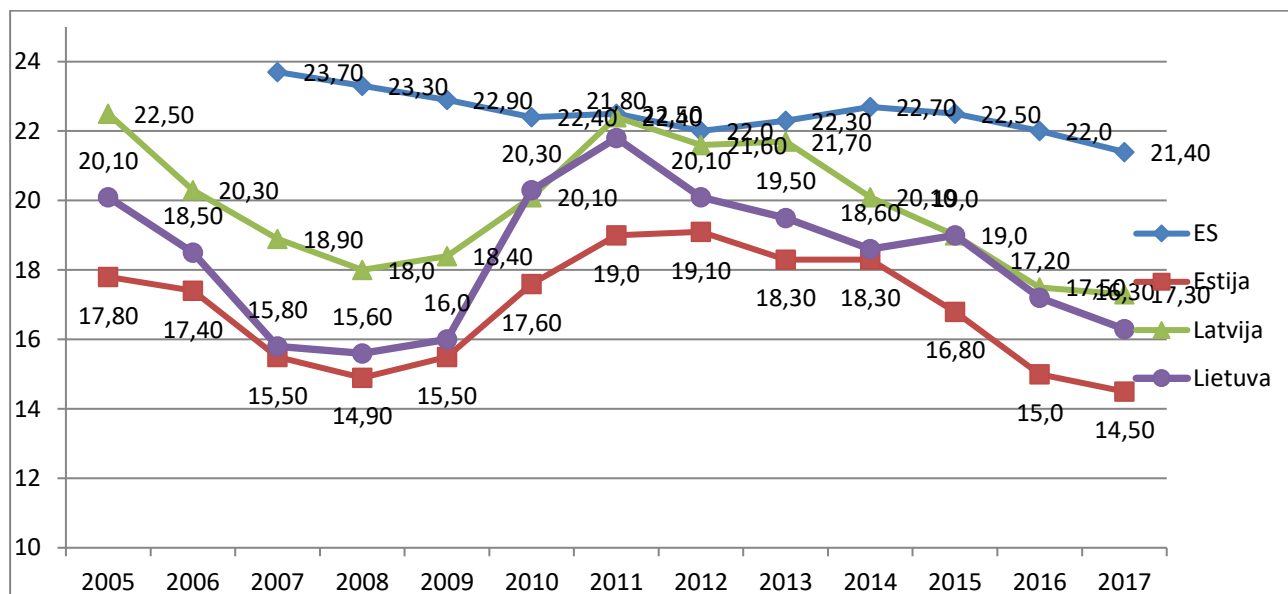
### 1 pav. Asmenų, gyvenančių namų ūkiuose, kurie dėl pinigų stokos negali laiku sumokėti komunalinių mokesčių, dalis

Procentais



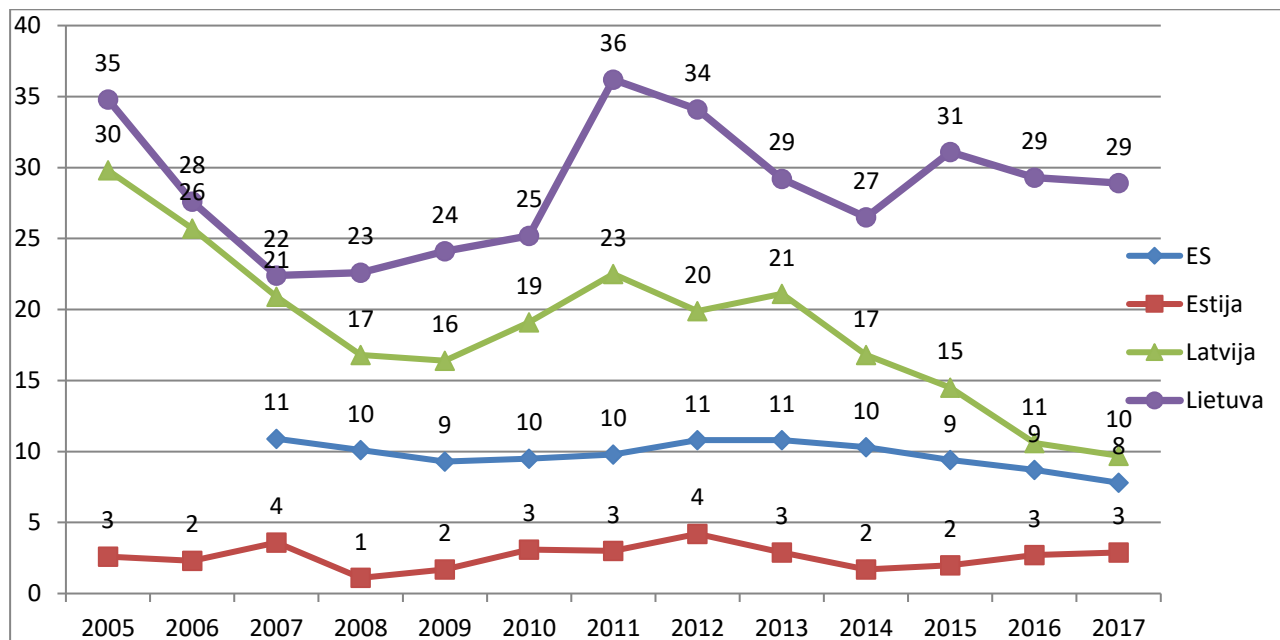
## 2 pav. Būsto išlaikymo išlaidų dalis disponuojamosiose pajamose,

Procentais



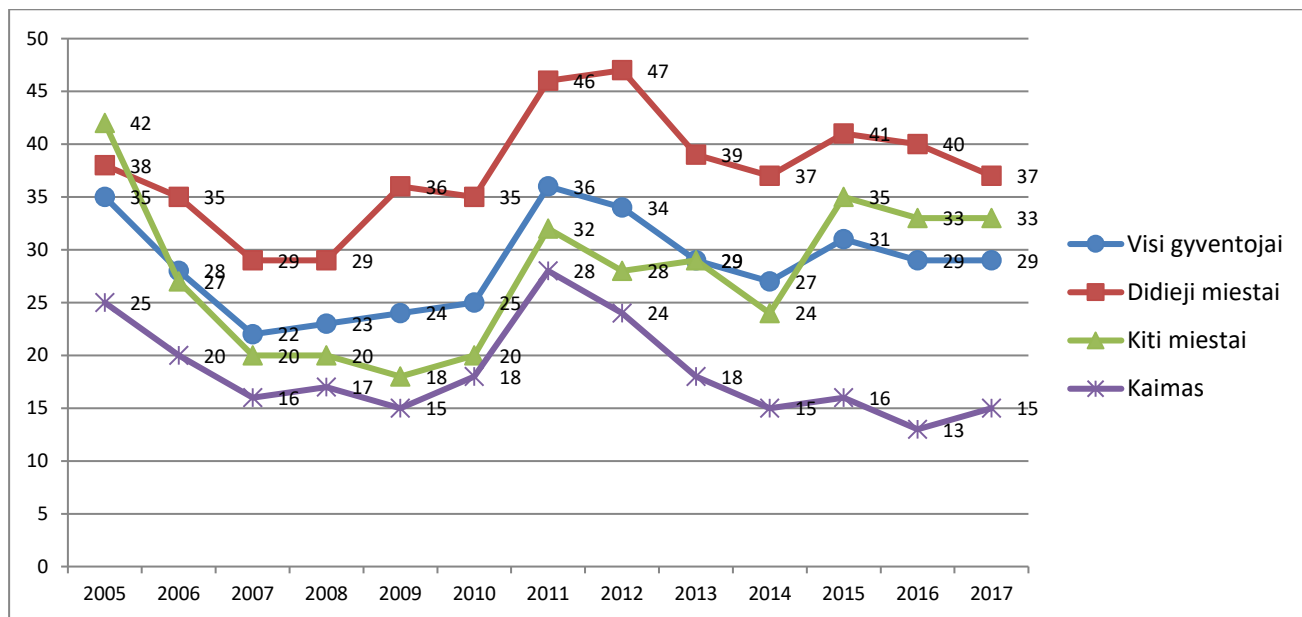
## 3 pav. Gyventojų, gyvenančių namų ūkiuose, kurie dėl pinigų stokos negali sau leisti pakankamai šildyti būsto, dalis

Procentais



#### 4 pav. Gyventojų, gyvenančių namų ūkiuose, kurie dėl pinigų stokos negali sau leisti pakankamai šildyti būsto, dalis pagal gyvenamą vietovę

Procentais



#### 5 pav. Namų ūkių pasiskirstymas pagal išlaidas energijai

Procentais

