

LITGRID

**Strateginės infrastruktūros departamento
įgyvendinami investiciniai projektai ir planai
2014 metams**

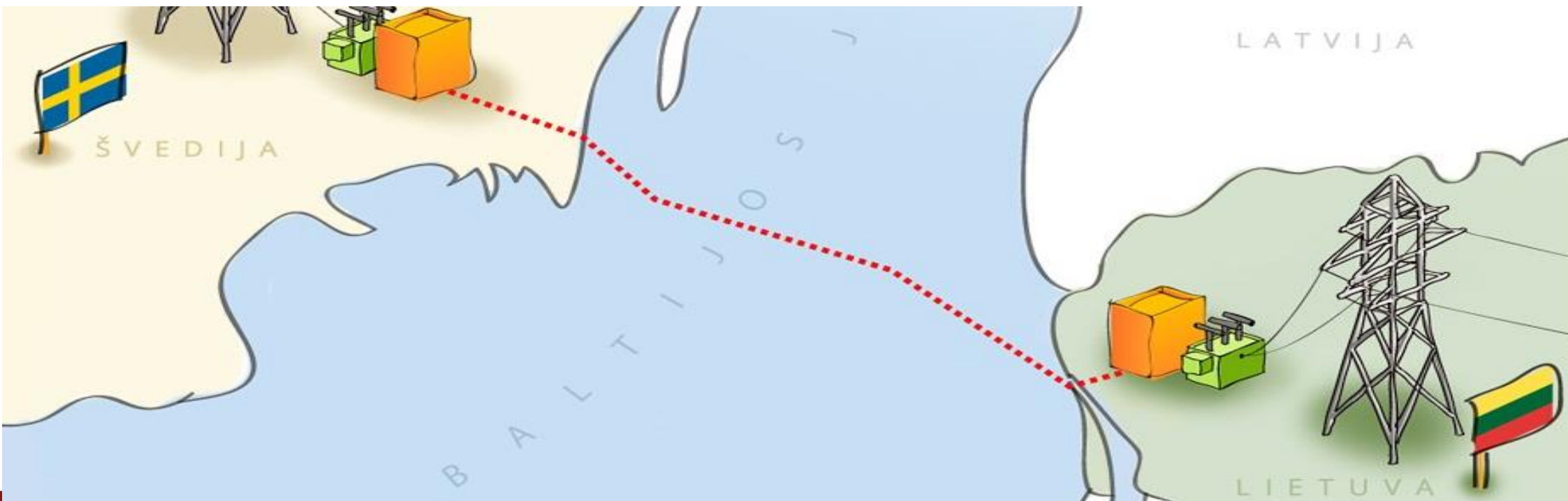
**Strateginės infrastruktūros departamento direktorius
Karolis Sankovski**

**Susitikimas LEEA
2014-03-04**

www.litgrid.eu

NordBalt

Lietuvos - Švedijos elektros energijos jungties projektas



Projekto eiga 2013 metais



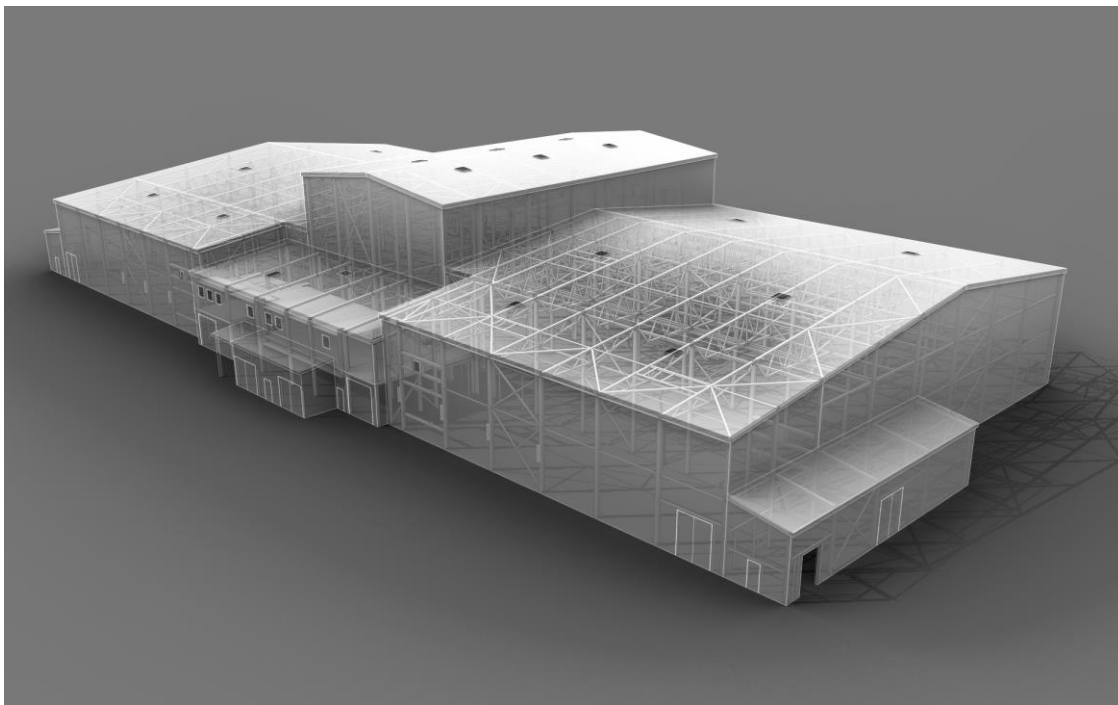
- ✓ Atlikti papildomi (tikslinantys) jūros dugno tyrimai;
- ✓ Gauti statybos leidimai 300 kV nuolatinės srovės kabelinės EPL tiesimui bei keitiklio statybai;
- ✓ Vykdoma kabelio gamyba – pagaminta 300 km jūrinio kabelio (viso 900km);
- ✓ Atlikti parengiamieji kabelio tiesimo darbai – horizontalusis gręžimas į Baltijos jūrą bei po Kuršių mariomis;

Investicijos per 2013 m. – 59 mln. Lt
(viso iki 2013.12.31 – 174 mln. Lt)

Susiję Projektai:

- ✓ Vykdomi Klaipėdos pastotės rekonstrukcijos darbai – 2014 m. pradžioje baigtas pirmasis etapas;
- ✓ Vykdomi 330kV OL Klaipėda- Telšiai statybos darbai.

Numatomi darbai 2014 metais



- ✓ Keitiklių stoties statybos darbai - pastatytas keitiklio vožtuvų pastatas, įrengti pamatai transformatoriams;
- ✓ 300 kV nuolatinės srovės kabelinės EPL tiesimas – nutiestas sausumos kabelis (13 km) bei apie 200 km jūrinio kabelio;
- ✓ Vykdoma kabelio gamyba;

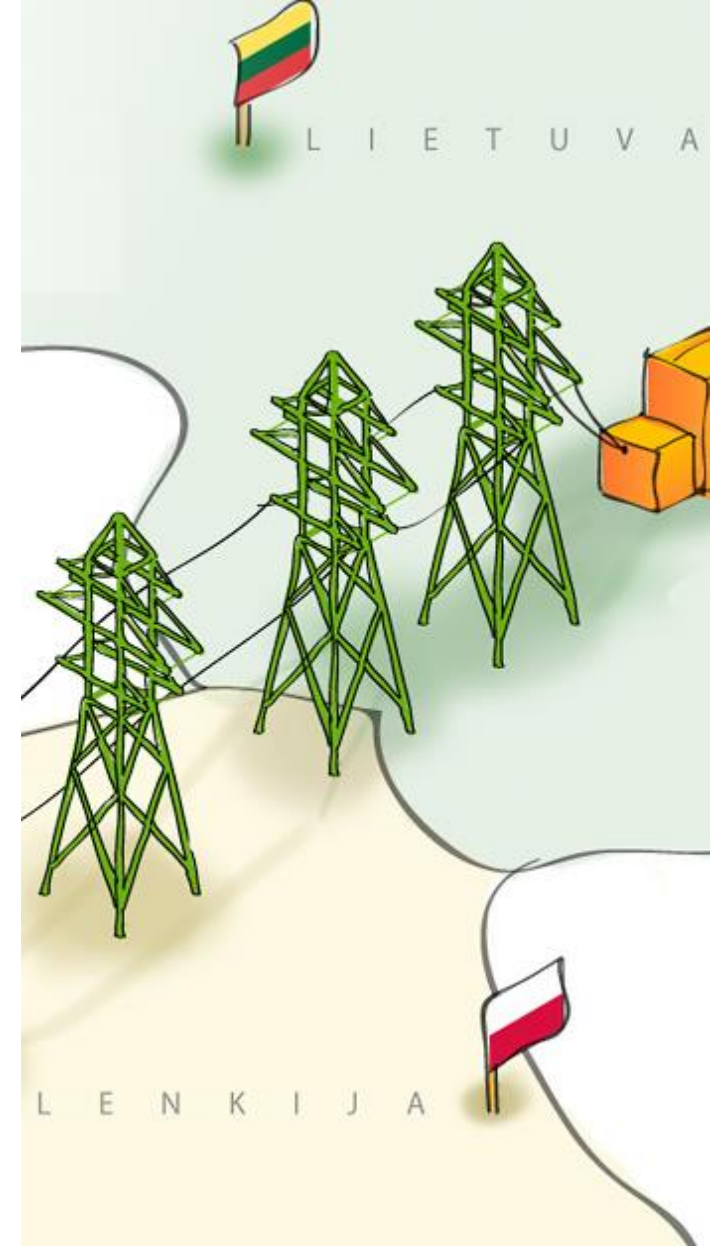
Planuojamos investicijos 2014 m - 104 mln. Lt.

Susiję projektai:

- ✓ Baigta Klaipėdos pastotės rekonstrukcija – 2014 m. rugsėjis;
- ✓ Baigta 330 kV OL Klaipėda-Telšiai statyba – 2014 m. rugpjūtis.

LitPol Link

Lietuvos – Lenkijos elektros energijos
jungties projektas



Projekto eiga 2013 metais

- ✓ Gauti visi statybos leidimai (Alytaus 330 kV skirstyklos rekonstrukcijai, 400 kV OL Alytus-LT/PL siena statybai ir keitiklio su 400 kV skirstykla statybai);
- ✓ Vykdomi Alytaus 330 kV skirstyklos rekonstrukcijos darbai);
- ✓ Vykdomas keitiklio (Back to Back) projektavimas;
- ✓ Pasirašytos visos servitutų nustatymo sutartys, reikalingos 400 kV OL Alytus-LT/PL siena statybai;

Investicijos per 2013 m. – 52 mln. Lt .

Susiję Projektai:

- ✓ Vykdomi 330 kV OL linijos Alytus-Kruonis teritorijų planavimo dokumentų rengimo darbai.



Numatomi darbai 2014 metais



- ✓ Keitiklių stoties statybos darbai - pastatytas keitiklio vožtuvų pastatas, baigtas projektuoti keitiklis;
- ✓ Įvykdyta 60 % Alytaus 330 kV skirstyklos rekonstrukcijos darbų;
- ✓ Įvykdyta 30 % 400 kV OL Alytus-LT/PL siena statybos darbų;

Planuojamos investicijos 2014 m. - 135 mln Lt.

Susiję projektai:

- ✓ Baigti 330 kV OL Alytus-Kruonis teritorijų planavimo dokumentų rengimo darbai;
- ✓ Paskelbtas 330 kV OL Alytus-Kruonis rangos darbų (projektavimas ir tatyba) konkursas – 2014 m. balandis.

2014 m. pagrindiniai pirkimai įgyvendinant Strateginės Infrastruktūros Departamentui priskirtus projektus

✓ 3 „poraktinių“ investicinių projektų pirkimai:

- 110 kV orinės EPL Kretinga – Benaičiai statyba;
- 330 kV orinės EPL linijos Kruonio HAE-Alytus statyba;
- 330 kV Bitėnų SP plėtra į 330/110/10 kV transformatorių pastotę*;

✓ Rangos darbų pirkimai vėjo elektrinių prijungimui prie perdavimo tinklo :

- 110 kV kabelinės EPL statyba (šiuo metu vykstantis viešasis pirkimas)
- 330 kV skirstomojo punkto statyba**
- 110 kV orinės EPL bei transformatorių pastotės rekonstrukcija ir plėtra**
- 110 kV orinės EPL rekonstrukcija**

* viešojo pirkimo laimėtojas UAB „Kauno energetikos remontas“

** priklauso nuo vėjo elektrinių gamintojo planų

Ko tikimės iš rangovų investiciniuose projektuose I

- + Geresnės projektavimo darbų kokybės (neracionalūs sprendiniai, klaidos sprendiniuose, į Užsakovo pastabas atsižvelgiama ne iš pirmo karto ir pan.).
- + Techniniuose projektuose vengti „copy - paste“ tendencijos, siūlyti technologines naujoves ir racionalesnius sprendinius.
- + Atsakingai teikti dokumentus rangos darbų pirkimams, tame tarpe įvertinant darbų sezoniškumą.
- + Atsakingesnio požiūrio į atliekamų darbų kokybę;
- + Nevėlavimo patiekti įrangą, kas leis išvengti objektų priėmimo su „laikinu“ techniniu sprendimu.
- + Žymiai geresnės statyb vietės apsaugos siekiant išvengti vagysčių ir pašalinių asmenų patekimo prie veikiančių įrenginių.
- + Geresnio kasdienio bendradarbiavimo su žemės savininkais derinant statybų (ypač oro linijų) išvažinėtų sklypų ir kelių sutvarkymą, iškirstų medžių sukrovimą ir kt.
- + LITGRID nuolatinio informavimo iš anksto apie galimus konfliktus su žemės savininkais.
- + Aukštesnės rangovų kvalifikacijos tinkamai parengiant miško kirtimo dokumentaciją ir atliekant kirtimus.