



VALSTYBINĖ KAINŲ IR
ENERGETIKOS KONTROLĖS KOMISIJA

>ELEKTRA



>DUJOS



>ŠILUMA



>VANDUO



>TRANSPORTAS



SITUACIJOS ŠILUMOS ŪKIO SEKTORIUJE VERTINIMAS

2011-06-15



Šilumos ūkio reguliavimas

Didelių šilumos tiekimo įmonių (tiekiančių >10 GWh per metus šilumos) šilumos kainų reguliavimas:

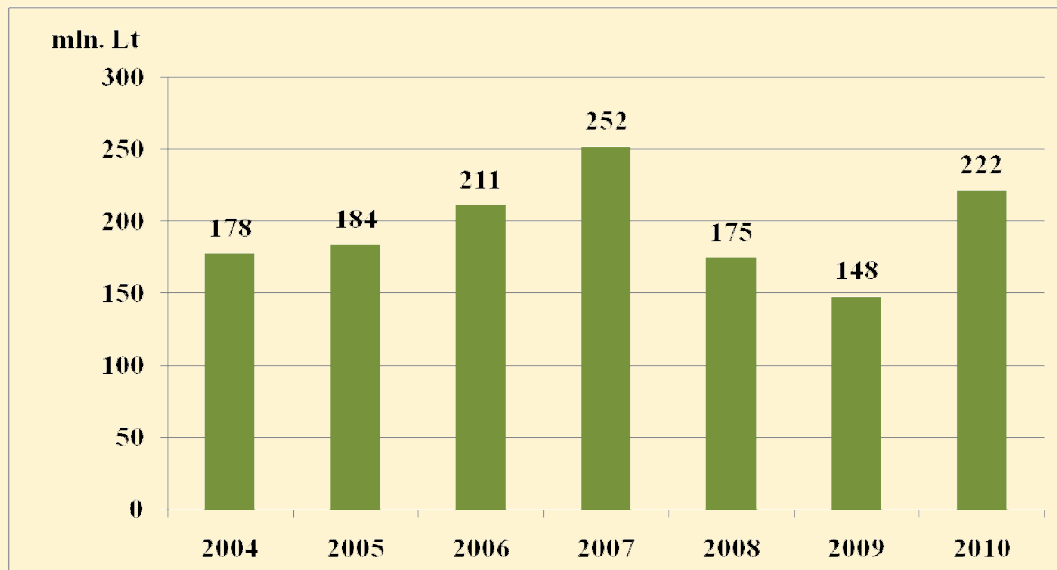
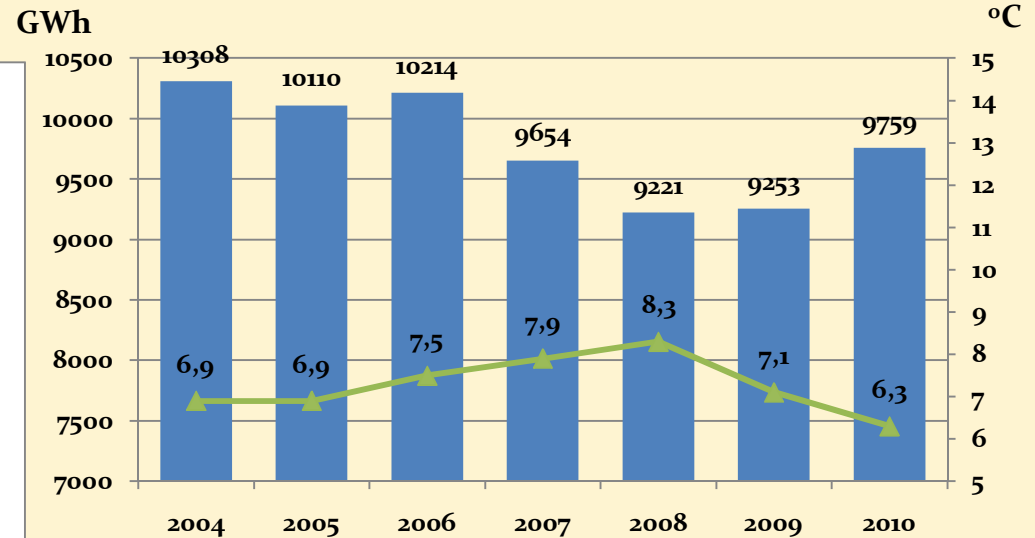
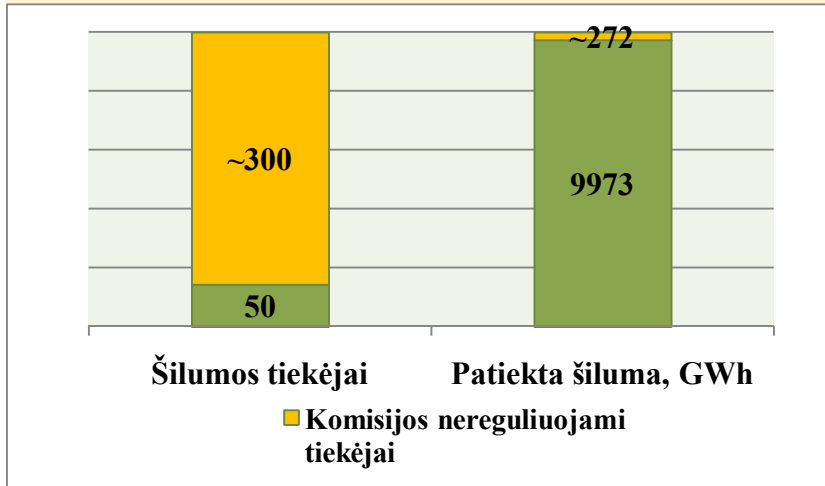
- Komisija rengia ir tvirtina šilumos kainų nustatymo metodikas;
- Komisija nustato ilgalaikes 3-5 metų bazines šilumos kainas;
- savivaldybių tarybos nustato konkrečių metų šilumos kainas;
- savivaldybių taryboms laiku nenustačius šilumos kainų arba nustačius šilumos kainas su pažeidimais ir laiku nepašalinus pažeidimų, Komisija įgyja teisę vienašališkai nustatyti laikinas kainas;
- savivaldybių tarybos derina šilumos tiekimo įmonių investicinius planus. Komisija, pagal Energetikos įstatymą, tikrina savivaldybių tarybų suderintų investicijų planų investicijų vertės pagrįstumą.

Mažesnių šilumos tiekimo įmonių (tiekiančių <10 GWh per metus šilumos) šilumos kainų reguliavimas:

- savivaldybių tarybos nustato ilgalaikes 3-5 metų bazines šilumos kainas;
- savivaldybių tarybos nustato konkrečių metų šilumos kainas.



Šilumos ūkio sektoriaus apžvalga



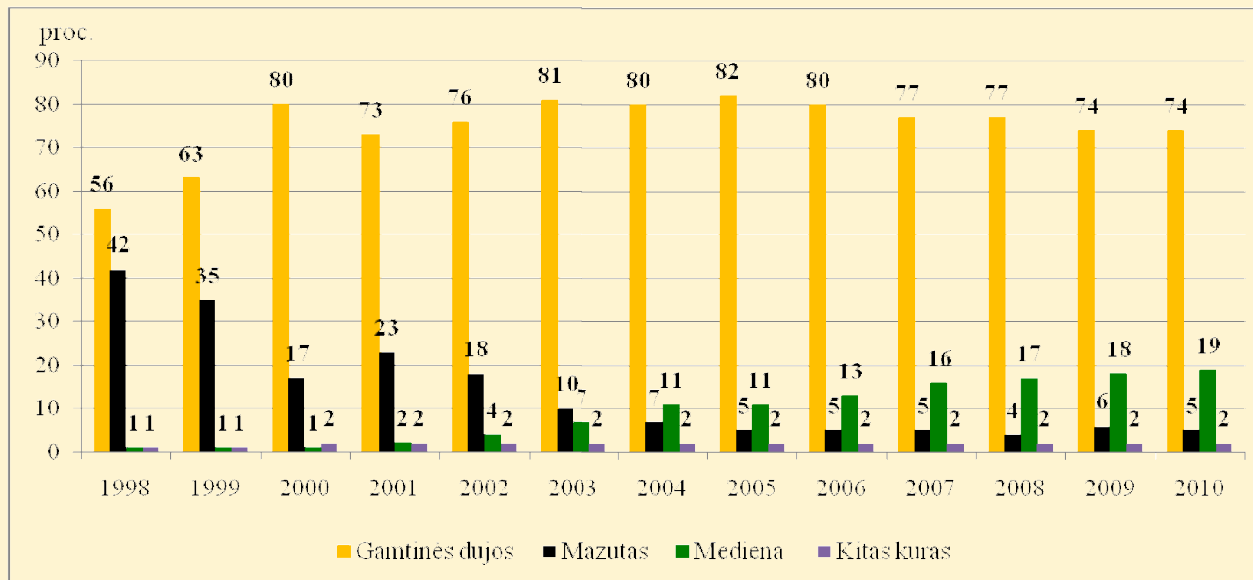
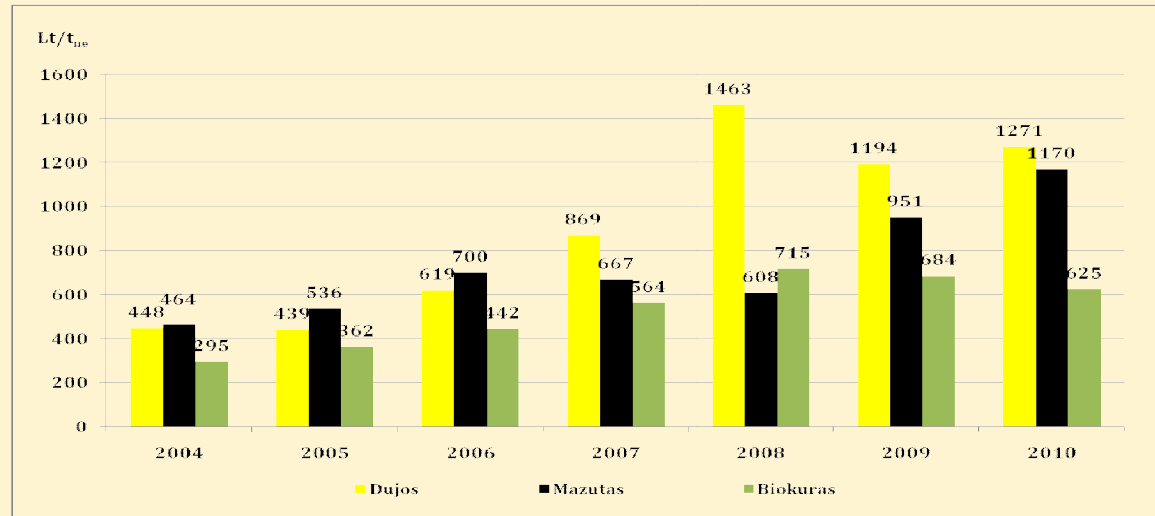
Pateiktos į tinklą šilumos kiekis 2004-2010, GWh

Investicijos 2004-2010, mln. Lt:
 -47 % - nuosavos lėšos
 -35 % - paskolos
 -18 % - ES SF



Šilumos kainos pokyčių priežastys

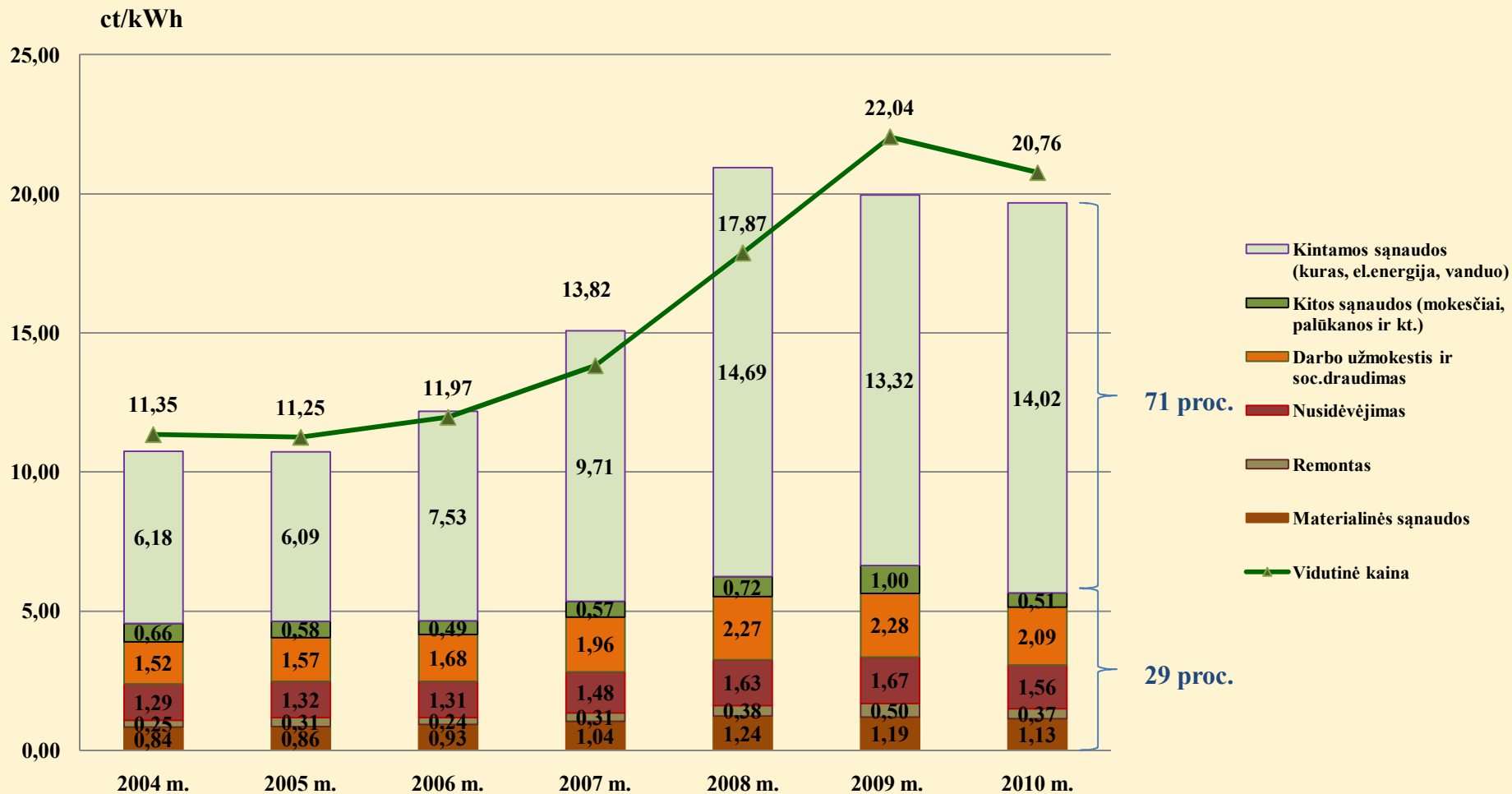
Kuro kainų dinamika



Kuro struktūros dinamika

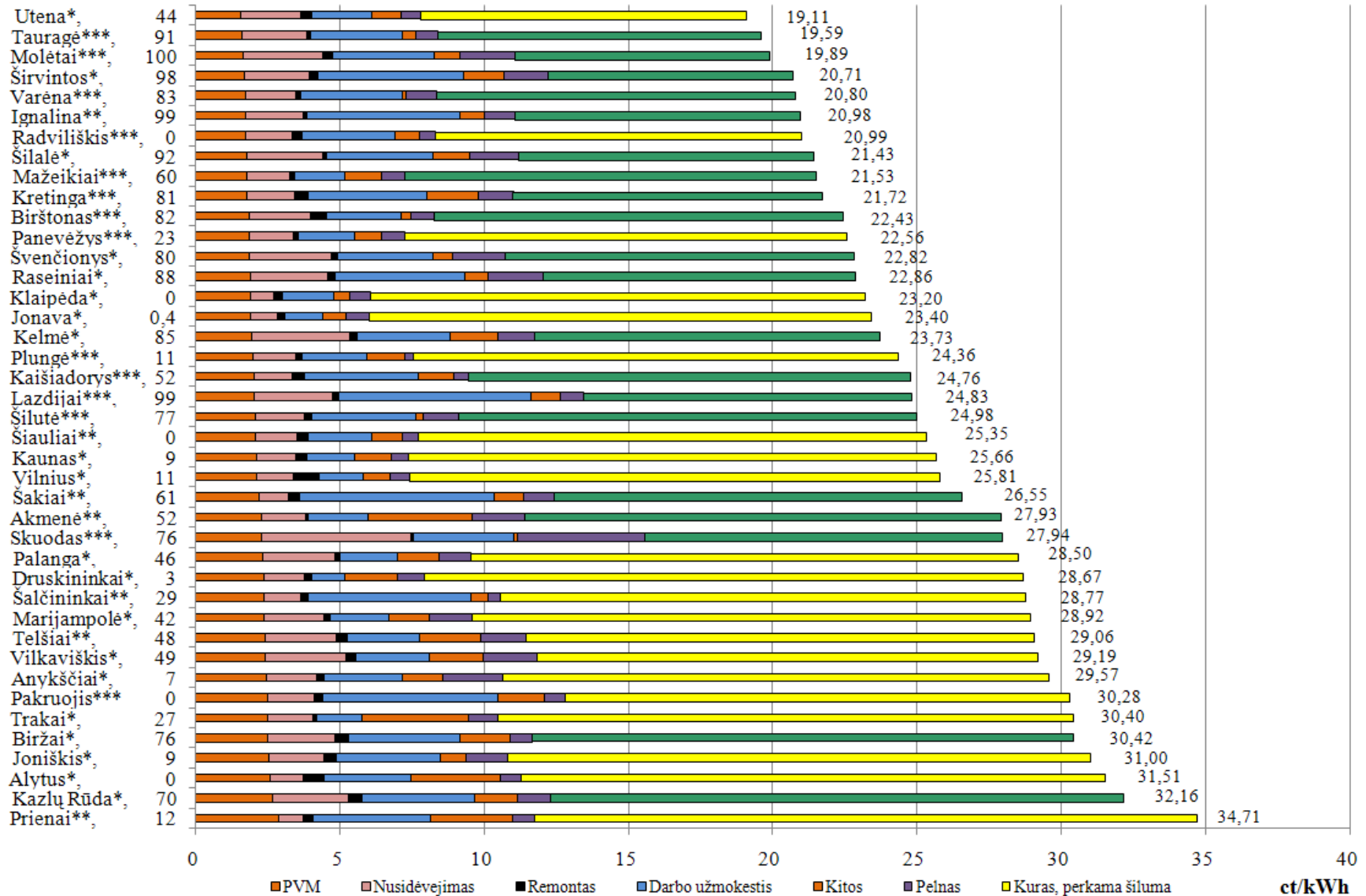


Šilumos savikainos struktūra



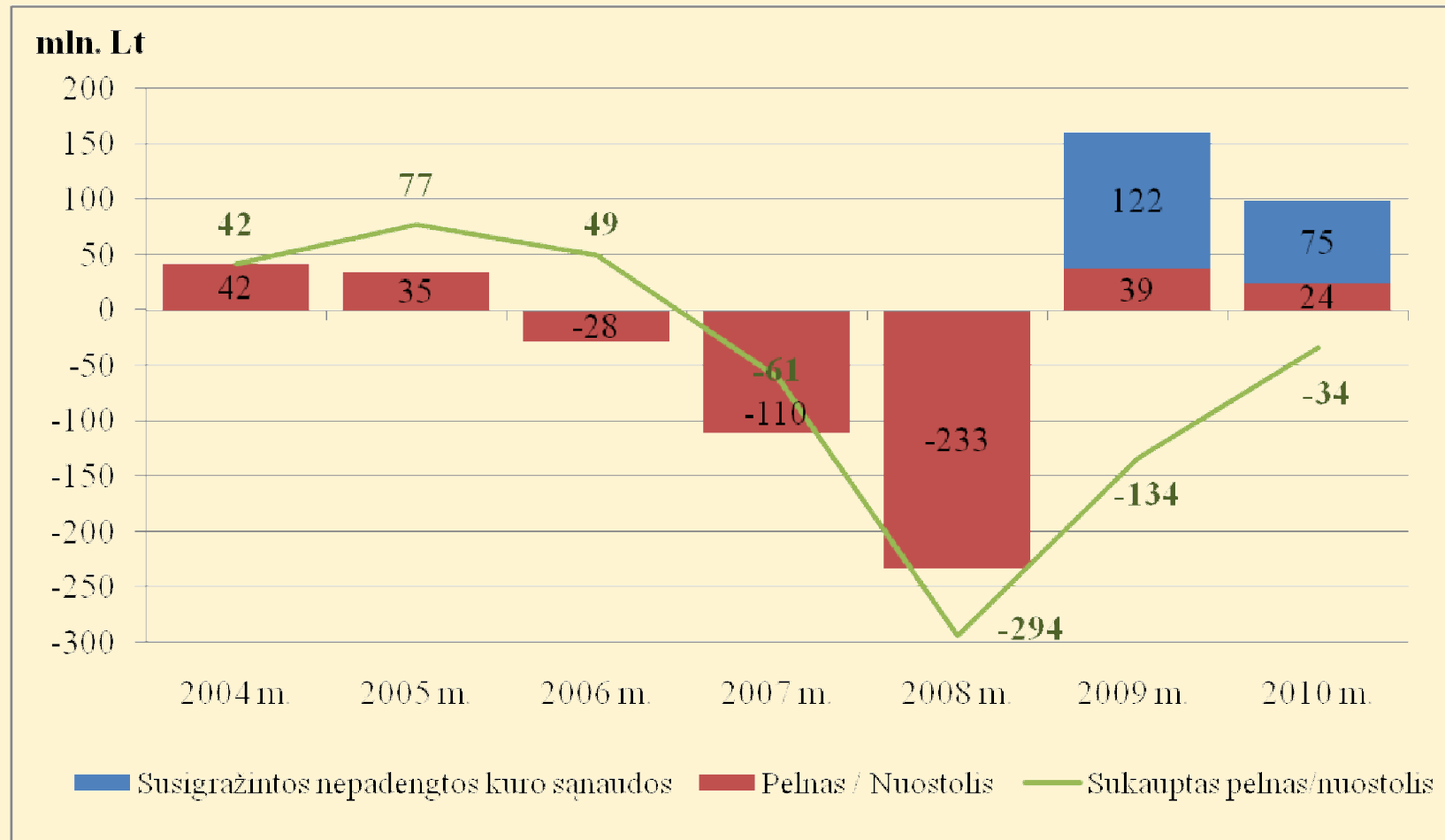


Šilumos kainų priklausomybė nuo naudojamos kuro rūšies



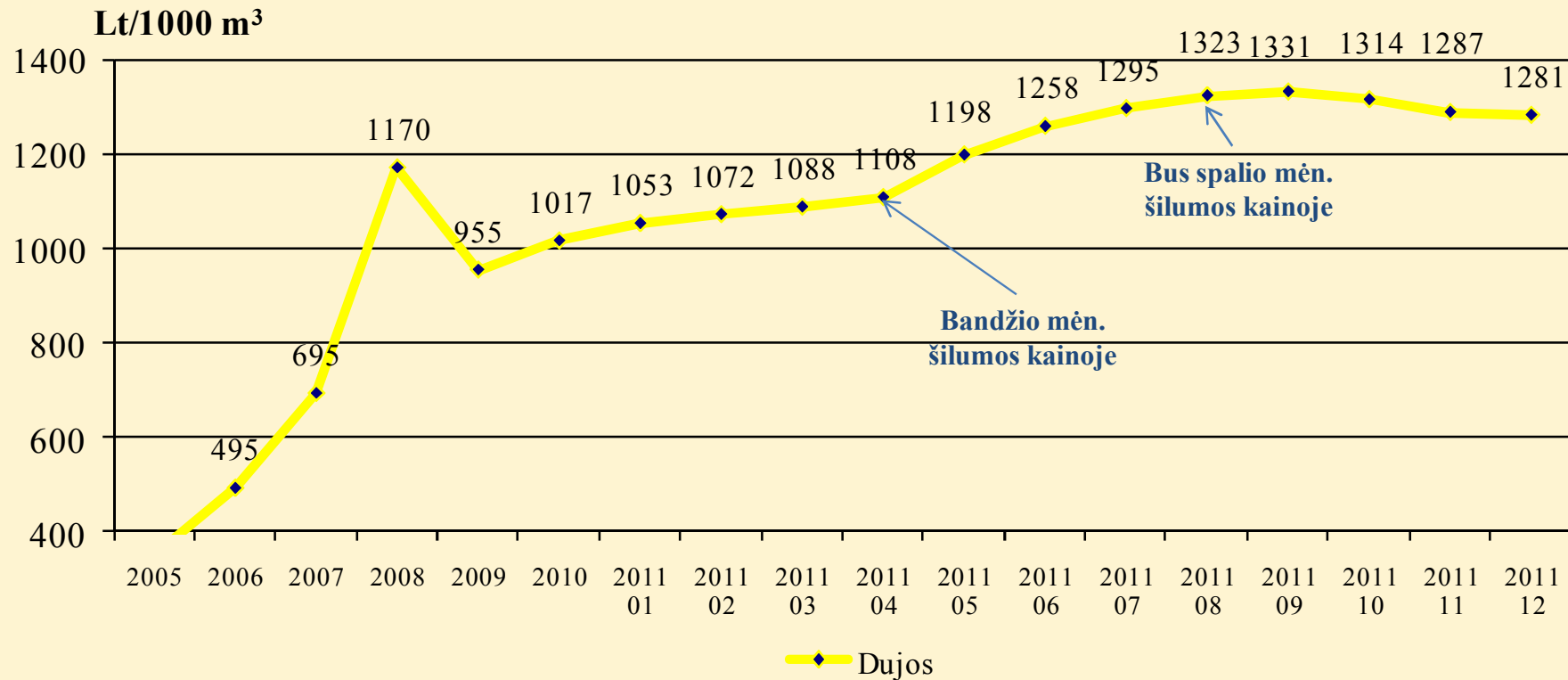


Šilumos sektorius: akumuliuotas finansinis rezultatas 2004-2010 metais





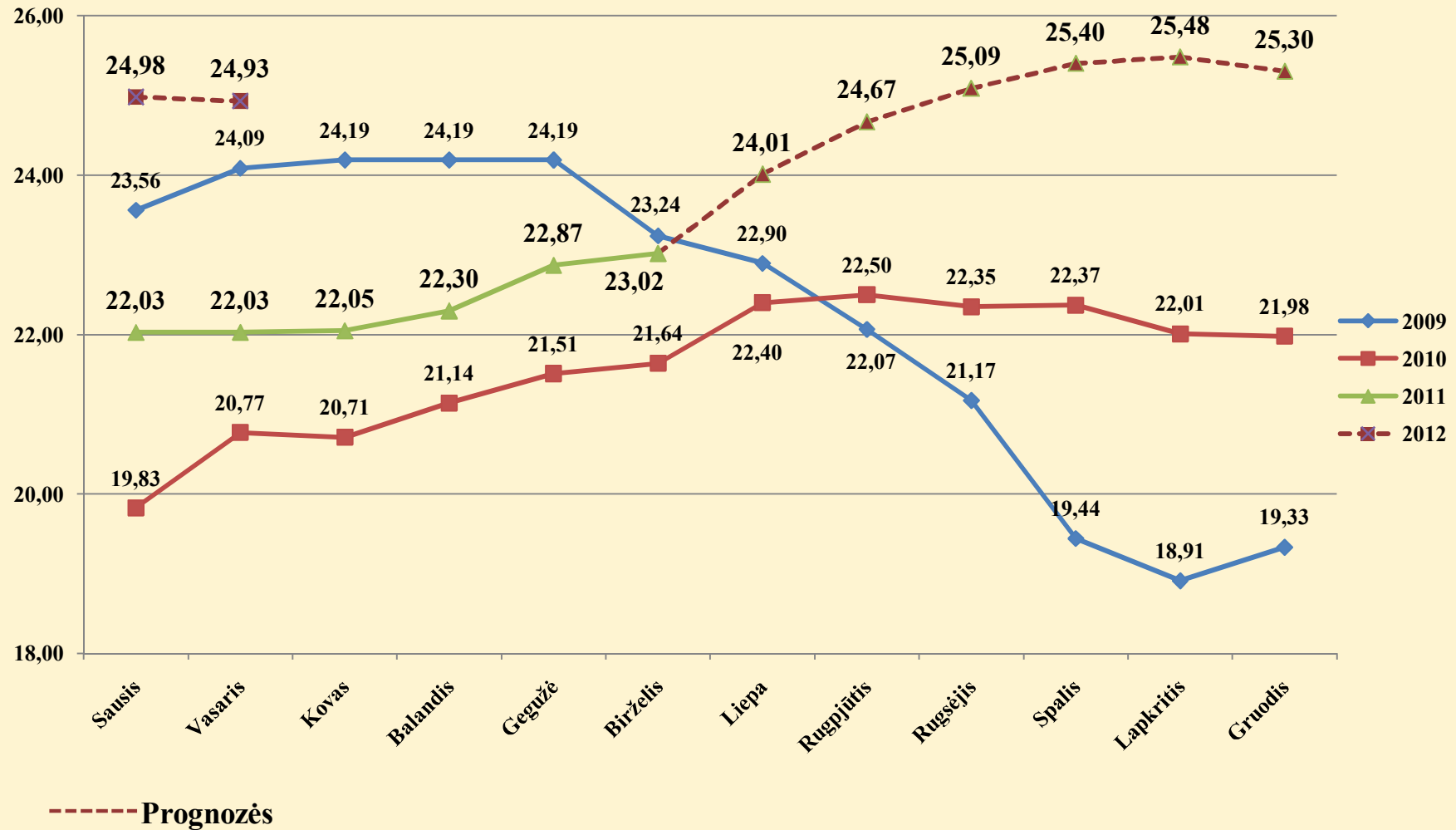
Gamtinių dujų kainų prognozė





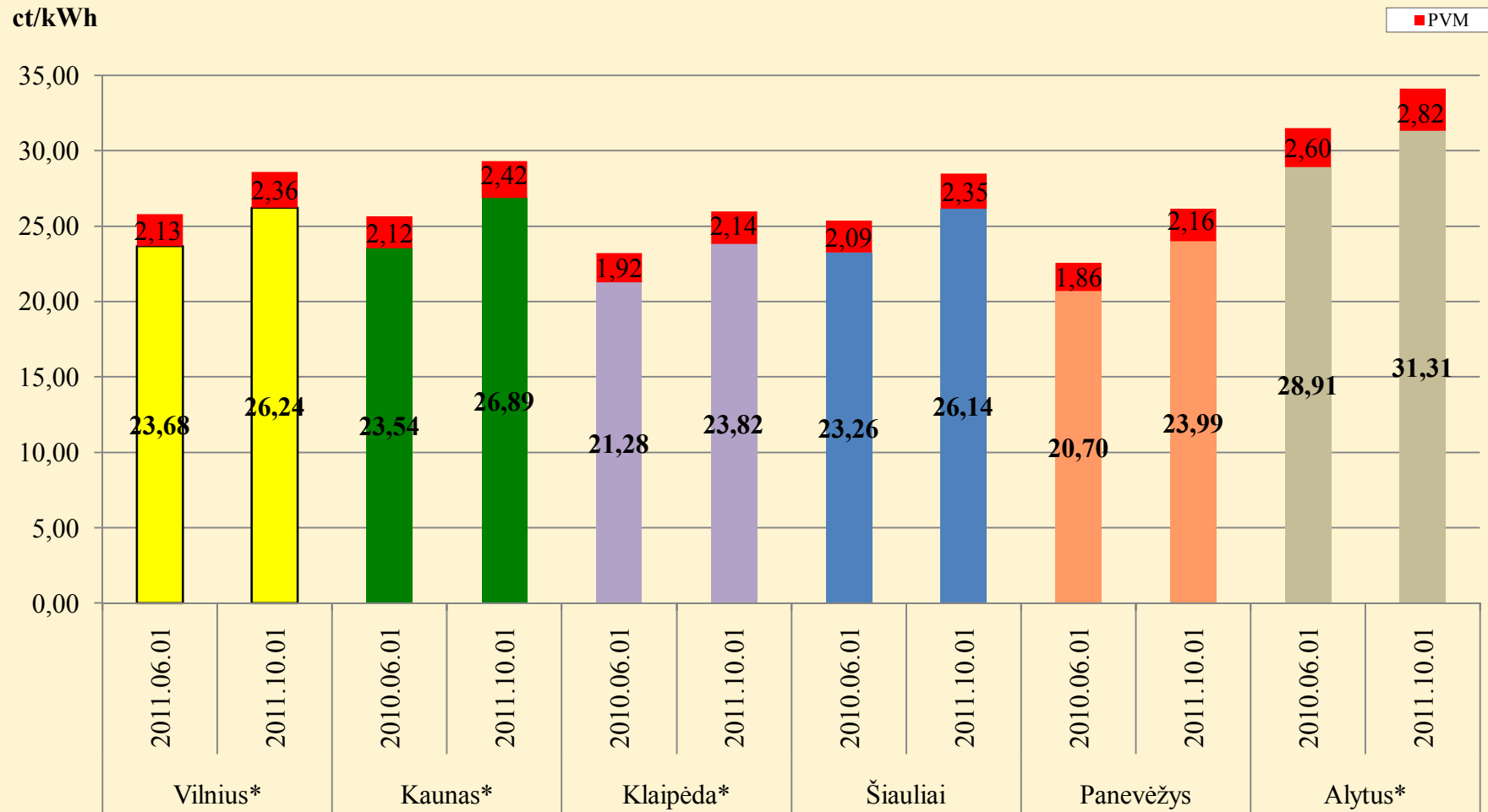
Vidutinės šilumos kainos dinamika

ct/kWh be PVM





Šilumos kainų prognozė

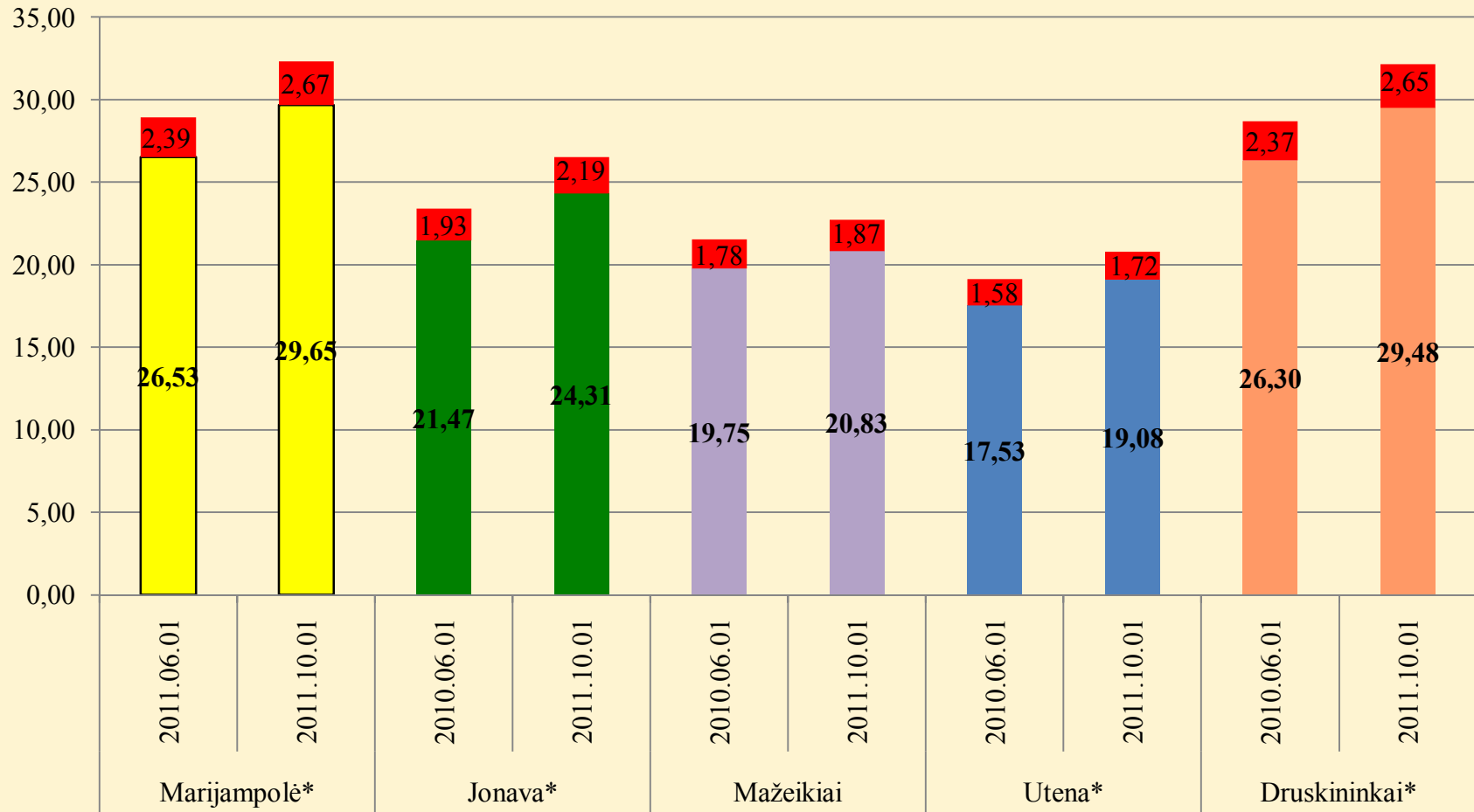




Šilumos kainų prognozė

ct/kWh

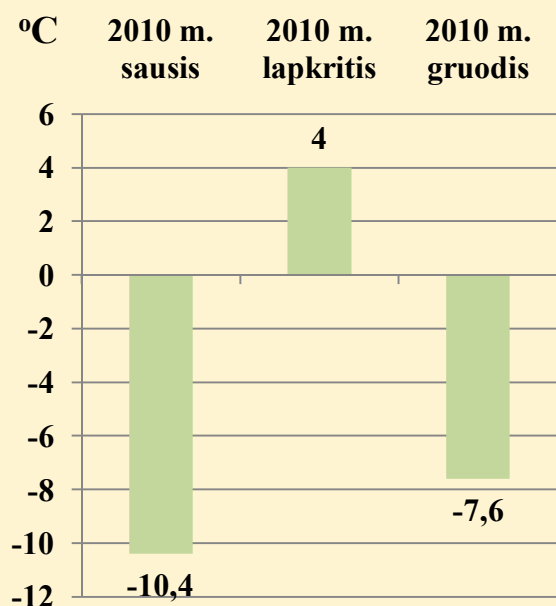
■ PVM





Namų ūkių sąskaitos už šilumą

- Daugiabučių namų renovacija. Šiuo metu dalinai renovuotų daugiabučių tik 2 proc.



Nauji / renovuoti pastatai

		2010 m. sausis	2010 m. lapkritis	2010 m. gruodis
Šilumos kaina be PVM	ct/kWh	19,04	21,10	21,10
1 m ² apšildyti sunaudotas šilumos kiekis	MWh/m ²	0,01184	0,00226	0,00893
1 m ² apšildymo kaina	Lt/m ²	2,25	0,48	1,88
Šilumos sąskaita 60 m ² butui be PVM	Lt	135,26	28,61	113,05
PVM	%	9	9	9
Šilumos sąskaita 60 m² butui su PVM	Lt	147,43	31,19	123,23

Nerenovuoti pastatai

		2010 m. sausis	2010 m. lapkritis	2010 m. gruodis
Šilumos kaina be PVM	ct/kWh	19,04	21,10	21,10
1 m ² apšildyti sunaudotas šilumos kiekis	MWh/m ²	0,05836	0,03184	0,04844
1 m ² apšildymo kaina	Lt/m ²	11,11	6,72	10,22
Šilumos sąskaita 60 m ² butui be PVM	Lt	666,70	403,09	613,25
PVM	%	9	9	9
Šilumos sąskaita 60 m² butui su PVM	Lt	726,71	439,37	668,44



Artimiausios veiklos kryptys

Šilumos energijos kainodaros skaidrumo užtikrinimas

- Detalūs reikalavimai reguliuojamos veiklos apskaitai bei veiklų atskyrimui
- Savalaikis kainų perskaičiavimas keičiantis kuro kainoms

Investicinės Lietuvos šilumos ūkio investicinės aplinkos stabilumo ir patrauklumo užtikrinimas

- Investicijų grąža remiantis ekonominiais veiksniais;
- atsinaujinančius energijos išteklius naudojimo skatinimas;
- taršos iš didelių katilų direktyvos reikalavimų įgyvendinimo finansavimas

Konkurencijos šilumos gamybos srityje aktyvinimas



Ačiū už dėmesį.