



renergy



Regioninės strategijos bendruomenėms, sąmoningai sprendžiančioms energetikos klausimus

Jolanta Dvarionienė
Kauno technologijos universitetas
Aplinkos inžinerijos institutas



Kaunas
2012-10-26

Europos teritorinio bendradarbiavimo tikslo programos INTERREG IVC tarpregioninio bendradarbiavimo programa 2012-2014



“Regioninės strategijos bendruomenėms, sąmoningai sprendžiančioms energetikos klausimus”



“Darnių regionų plėtra skatinant atsakingas mažas ir vidutines įmones (MVI)”





“Regioninės strategijos bendruomenėms, sąmoningai sprendžiančioms energetikos klausimus”

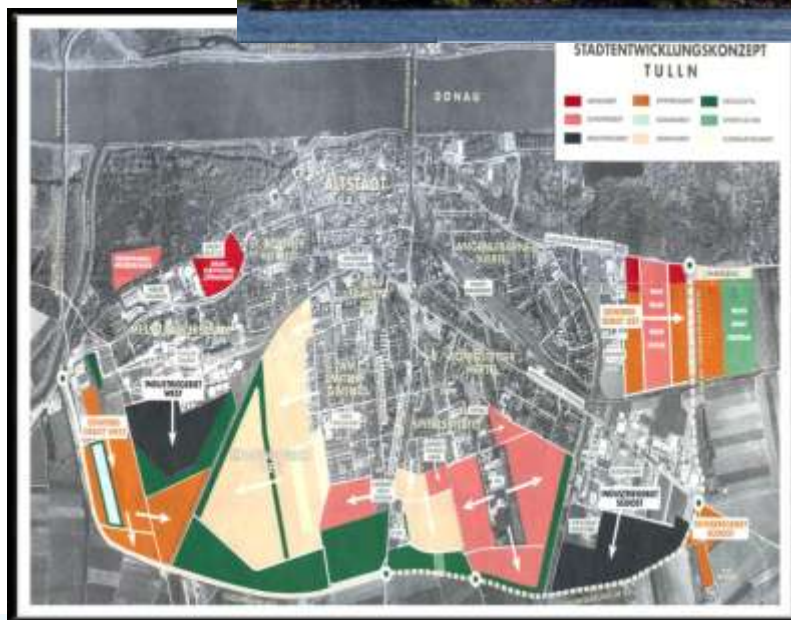
(angl. Regional Strategies for Energy Conscious Communities)



- 1 Potenzos provincija (Italija) –
Vadovaujantis partneris
- 2 CNR-IMAA (Italija)
- 3 Tulno miestas (Austrija)
- 4 INTELI (Portugalija)
- 5 Vormso miestas (Vokietija)
- 6 Durhamo miesto taryba (Jungtinė Karalystė)
- 7 Lenkijos savivaldybių asociacijos tinklas „Energie Cites“ (Lenkija)
- 8 Kauno technologijos universitetas (Lietuva)
- 9 Avrigo savivaldybė (Rumunija)
- 10 Slagelsės savivaldybė (Danija)
- 11 Sentešo savivaldybė (Vengrija)
- 12 BFF (Jungtinė Karalystė)

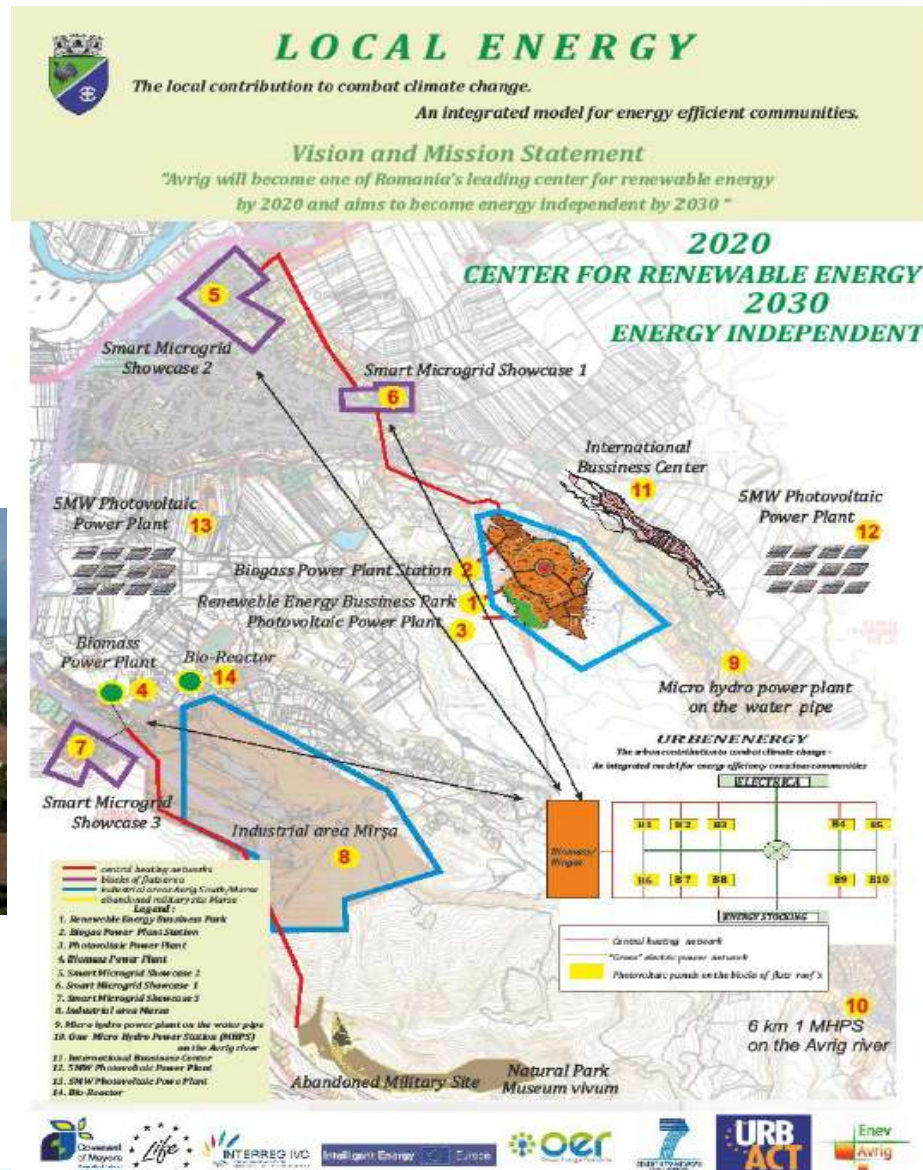


... Darnus Tulno miestas (Austrija)



Nauji gyvenamųjų namų kvartalai su AEI

Avrigo savivaldybė (Rumunija)



Pagrindinis RENERGY projekto tikslas

Remiantis regioniniu bendradarbiavimu sukurti inovatyvias energijos tausojimo strategijas vietos bendruomenėms taikant efektyvius ir aplinkosauginiu požiūriu pažangius metodus bei atsinaujinančius energijos šaltinius



Projekto tikslai

- Įvertinti kiekvieno regiono galimybes plėsti atsinaujinančių energijos išteklių (AEI) naudojimą ir energijos efektyvumo (EE) didinimą bendradarbiaujant su vietos verslo atstovais, kurie taikytų inovatyvias energijos gamybos ir efektyvaus naudojimo technologijas
- Dalintis gerosios praktikos pavyzdžiais tarp projekto partnerių atstovaujамų regionų įgyvendinant integruotus veiksmų planus
- Skatinti vietos valdžios institucijų ir suinteresuotų šalių bendradarbiavimą didinant vietinės bendruomenės sąmoningumą dėl EE naudojimo, AEI ir darniosios plėtros



Pagrindinės projekto teminės sritys

- 1. Vietos valdžios institucijos ir politikos formavimas** (*CNR-IMAA, Italija*) *POTENZA*
- 2. Verslas, MVĮ ir darbo vietų kūrimas** (*INTELI, Portugalija*) *TULNO*
- 3. Bendruomenių įtraukimas ir socialiniai klausimai** (*KTU, Aplinkos inžinerijos institutas, Lietuva*) *SLAGELSĖ*



**“Gyvoji
energetikos
laboratorija”
(pagal “Living lab”)**

POLITIKA

VERSLAS

BENDRUOMENĖ

“ENERGY LAB”



“Gyvoji energetikos laboratorija” – 3 etapai

1. Esamos situacijos vertinimas ir poreikių nustatymas
2. Gerosios praktikos pavyzdžių sudarymas ir analizė
3. Įgyvendinimo planų parengimas, koreagavimas



1 etapas - Vertinimas ir analizė

- ❑ **Miesto/Regiono vertinimo analizė** yra pirminis projekto etapas ir pagrindas tolesnei projekto veiklai
- ❑ Vertinimą atlieka visi projekto partneriai pagal **KTU APINI** sukurtą metodiką (**politika, verslas, bendruomenė**)
- ❑ Pagrindinis vertinimo tikslas nustatyti **stiprybes, silpnybes, galimybes ir grėsmes (SSGG)** dėl atsinaujinančių išteklių naudojimo ir energijos efektyvumo didinimo projekto partnerio mieste/regione



Klausimai diskusijai

- Ar Kauno bendruomenė jada darnios energetikos link?
- Kokia patirtis Kauno mieste?
- Kokios yra galimybės Kauno miestui?
- Kokios kliūtys?
- Energijos naudojimo efektyvumo didinimo aktualumas Kauno regiono įmonėse?
- Kokios Atsinaujinančių energijos išteklių vystymo ir naudojimo sąlygos Kauno mieste/regione?



Ačiū už dėmesį!

Kontaktams:

Jolanta Dvarionienė

jolanta.dvarioniene@ktu.lt

8 (37) 300767, www.apini.lt

