



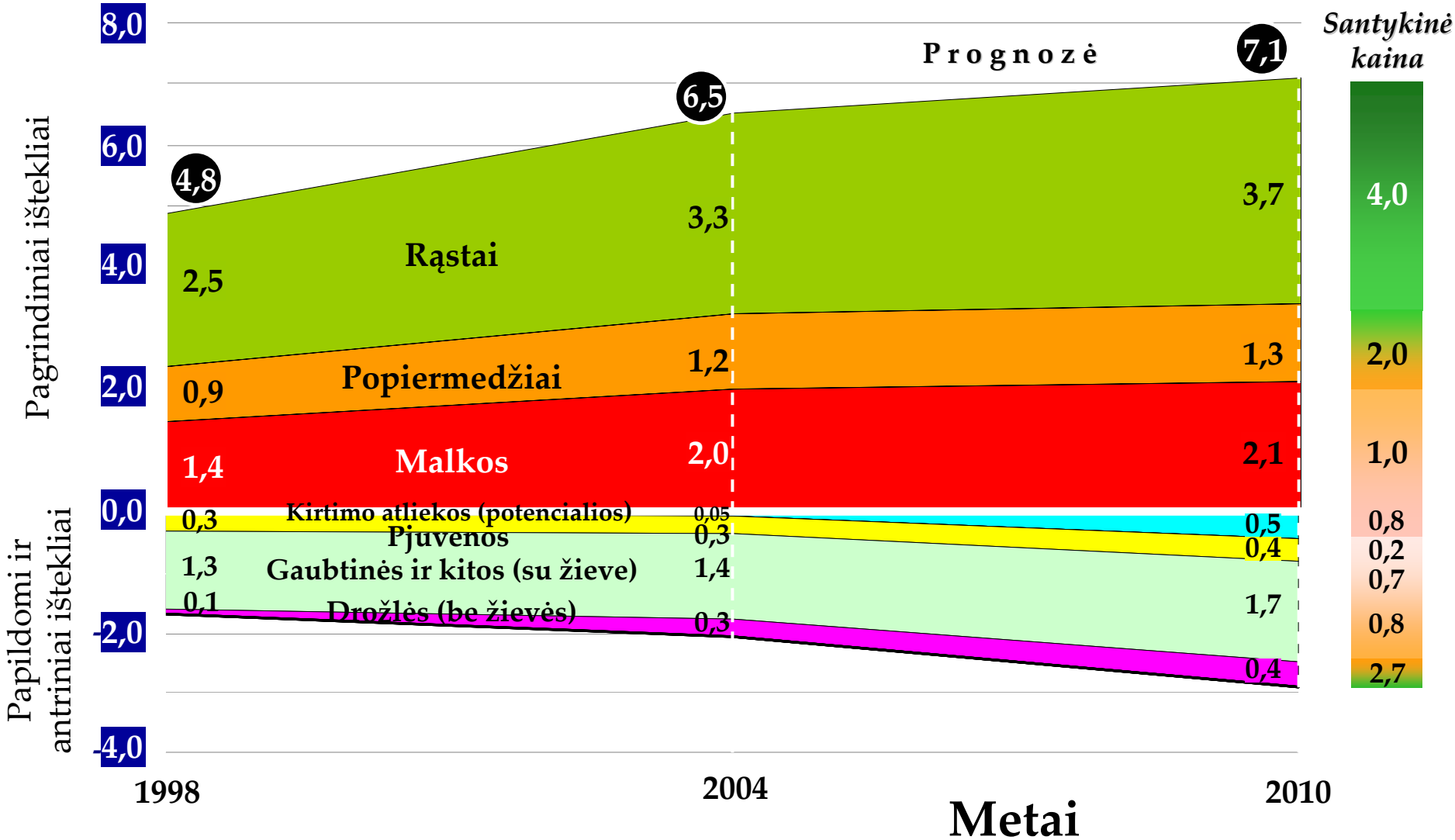
Biokuro ištekliai valstybiniuose miškuose bei jo gamybos reikšmė ir įtaka miškininkystei

Vigantas Kraujalis, generalinio
miškų urėdo pavaduotojas

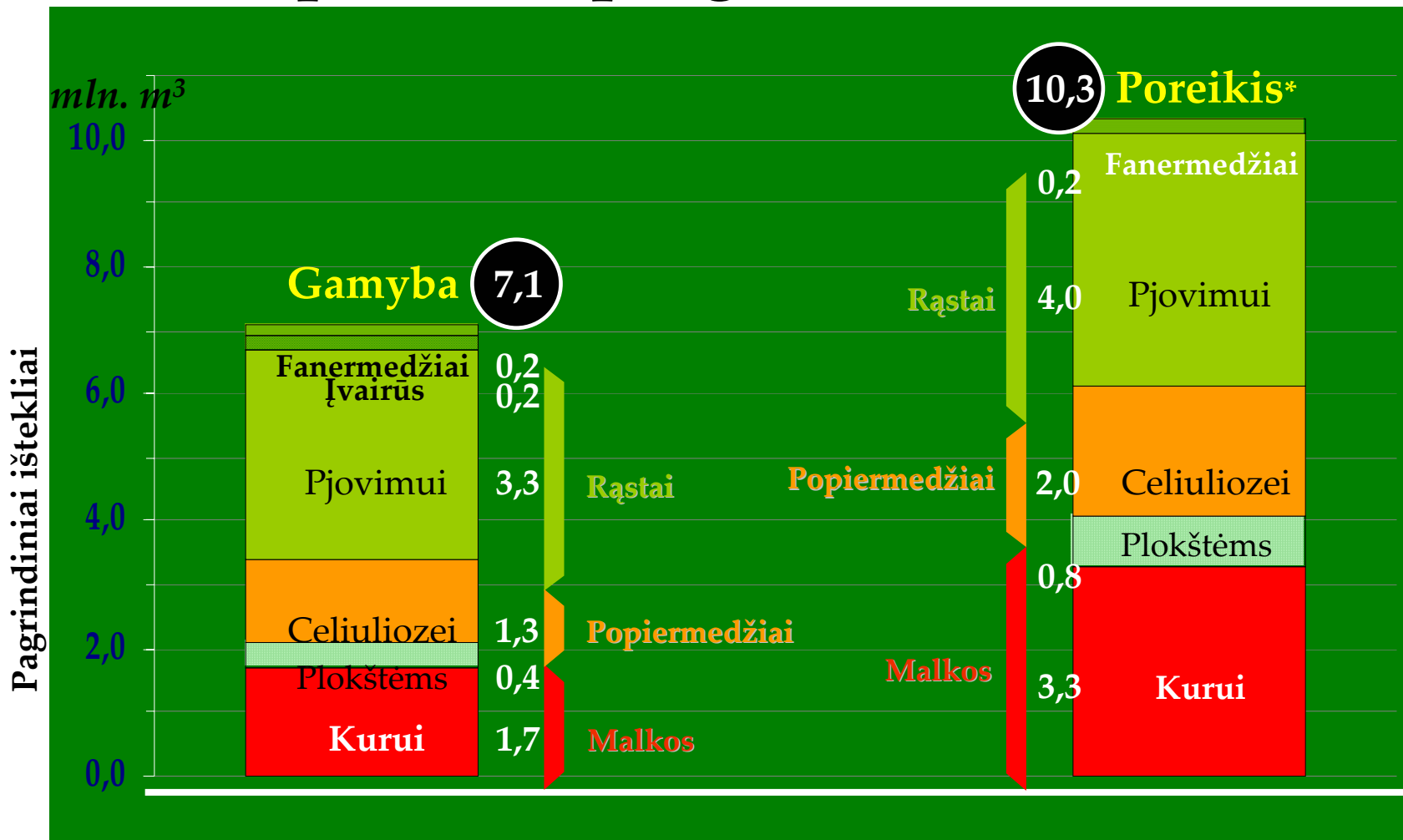
Kaunas, 2006 01 11

Medienos gamyba 1998-2004 m. ir jos prognozė 2010 m.

mln. m³

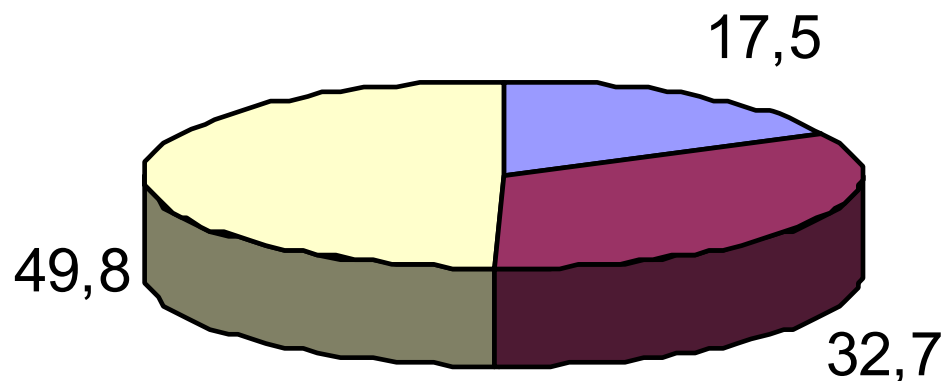


Apvaliosios medienos gamybos ir poreikio prognozė 2010 m.



Ūkio ministerijos duomenys

Miško žemės pasiskirstymas pagal nuosavybę, procentais 2005 01 01



- rezervuoti nuosavybės teisių atkūrimui miškai
- privatūs miškai
- valstybinės reikšmės miškai

Miško kirtimo atliekos:

- medžio kelmo antžeminė dalis,
- susmulkinta pjūvių mediena,
- viršūnės,
- šakos, išskyrus likvidines šakas,
- smulkių medžių, kurių skersmuo 1,3 m aukštyje yra 5 cm ir mažesnis, stiebai;
- nuopjovos, atsirandančios pjaustant medžių stiebus,
- degimviečių valymo atliekos.

PAGRINDINIŲ MIŠKO KIRTIMŲ TAISYKLĖS

21. Kirtaviečių valymo reikalavimai:

- 21.1. valant kirtavietes, siekiama sudaryti palankias dirvos ruošimo, miško žėlimo ir atkūrimo sąlygas, užtikrinti priešgaisrinę saugumą, miško sanitarinę apsaugą ir racionaliai panaudoti smulkią medieną bei kirtimo atliekas;
- 21.2. kirtaviečių valymo būdas nustatomas atsižvelgus į augavietės sąlygas, žmonių lankymąsi, gaisrų pavojų, miško atkūrimo sąlygas, kirtimo technologiją ir turimas technines priemones kirtavietėms valyti. Sulaužytas ir stipriai pažeistas pomiškis iškertamas ir šalinamas kartu su kirtimo atliekomis. Būtina pašalinti pomiškį dengiančias šakas. Deginant kirtimo atliekas, būtina išsaugoti nuo ugnies pažeidimo perspektyvų pomiškį ir nekirstinus medžius. Deginti į krūvas nesurinktas kirtimo atliekas draudžiama. Atliekų krūvos pradedamos deginti nuo periferinės kirtavietės

PAGRINDINIŲ MIŠKO KIRTIMŲ TAISYKLĖS

- 21.3. kirtaviečių valymo būdai ir terminai nurodomi leidime kirsti mišką. Kirtimo atliekos, siekiant jas panaudoti kurui ar kitoms reikmėms, išvežamos iš kirtavietės važiuojant valksmomis. Kirtimo atliekas draudžiama išvežti iš **Na, Nae, Ša, Šae, La, Ua, Pan, Pa** augavietėse esančių plyno kirtimų biržių, jas rekomenduojama susmulkinti ir paskleisti kirtavietėje. Jeigu kirtimo atliekų nenumatoma panaudoti, plyno kirtimo biržės valomos šiais būdais:
 - taikant sortimentinę kirtimo technologiją ir medienai ištraukti naudojant medvežes bei savikroves priekabas, šakos kirtimo metu klojamos valksmose. Išvežus sortimentus, iš tarp valksmų iškertamas trakas, sulaužytas ir neperspektyvus pomiškis, kuris kartu su likusiomis šalia valksmos šakomis sumetamas ant jos;
 - kertant šlapiose augavietėse ir medieną traukiant stiebais, šakos kirtimo metu taip pat sumetamos valksmose ir suspaudžiamos traktoriais;
 - naudojant kitas technologijas, kur šakas sumesti į valksmas netikslinga, jos sumetamos į krūvas ir sudeginamos gaisrams nepavoju laiku arba paliekamos supūti.

Atlieku tvarkymas nederlingose augavietēse



Pagalvokime:

- **Ar tikslinga N hidrotopo augavietėse kloti šakas į valksmas ir jomis važinėti, o išvežus medieną –”siaurinti” valksmus?**
- **Ar tikslinga įšalus gruntui kloti šakas į valksmas?**
- **Ar važiavimas ne šakomis sausose augavietėse kertant, vežant medieną ar ruošiant dirvą (nesant pomiškio) yra ne tas pats?**

PATVIRTINTA

Generalinio miškų urėdo

2004 m. liepos 5 d.

įsakymu Nr. 1B-154

MIŠKO KIRTIMO ATLIEKŲ APSKAITOS TVARKA

II. ATLIEKŲ PRIĖMIMAS IR APSKAITA

4. Atliekos matuojamos sukrautos į rietuves arba transporto priemonės vadovaujantis Apvaliosios medienos bei nenukirsto miško matavimo ir tūrio nustatymo taisyklėmis (Žin., 2003, Nr. 20-873).

6. Atliekos pagal kaitrumo grupes neskirstomos.

7. Priimant ir parduodant atliekas, kiekvienam pardavimo atvejui 2 arba 3 egz. pildoma Miško kirtimo atliekų pardavimo sąskaita-faktūra.

8. Išveždami atliekas, pirkėjai privalo užpildyti antroje Miško kirtimo atliekų sąskaitos-faktūros pusėje esančią Miško kirtimo atliekų išvežimo lentelę.

10. Atliekų kainas mažmeninėje prekyboje savo įsaky-mais nustato valstybės įmonių miškų urėdijų miškų urėdai. Mažmeninės kainos negali būti keičiamos dažniau **kaip 1 kartą per mėnesį**.

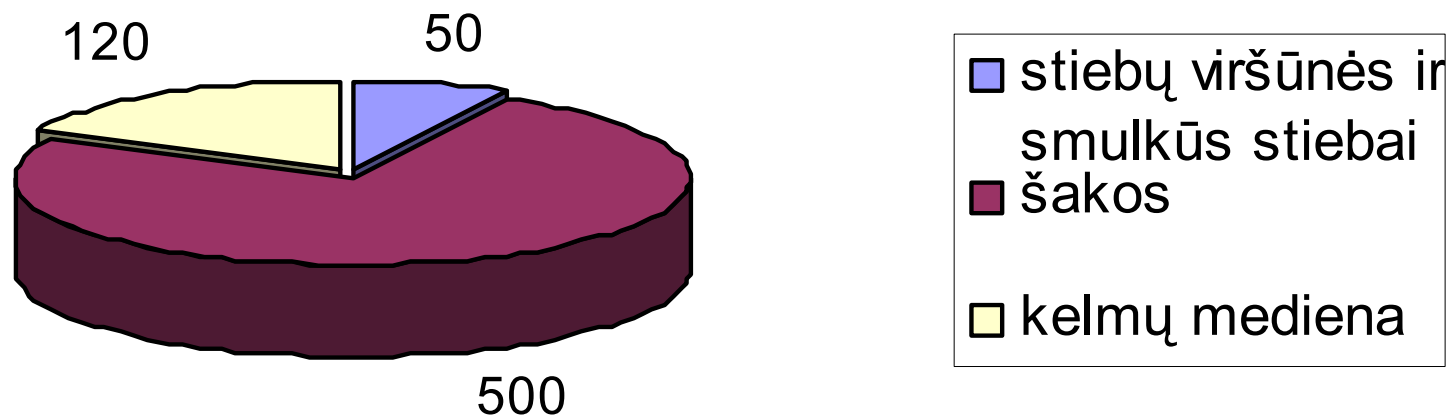
11. Atliekas pirkėjas gali ruošti tik girininkijai arba kitam valstybės įmonės miškų urėdijos padaliniui išrašius leidimą .

12. Atliekų kainos didmeninėje prekyboje nurodomos pirkėjo ir pardavėjo susitarimu sudarytose sutartyse. Sutartis rekomenduojama sudaryti vadovaujantis generalinio miškų urėdo 2005 10 28 įsakymu Nr. 1B-242 patvirtintos Apvaliosios medienos pirkimo-pardavimo metinės sutarties pavyzdine forma.

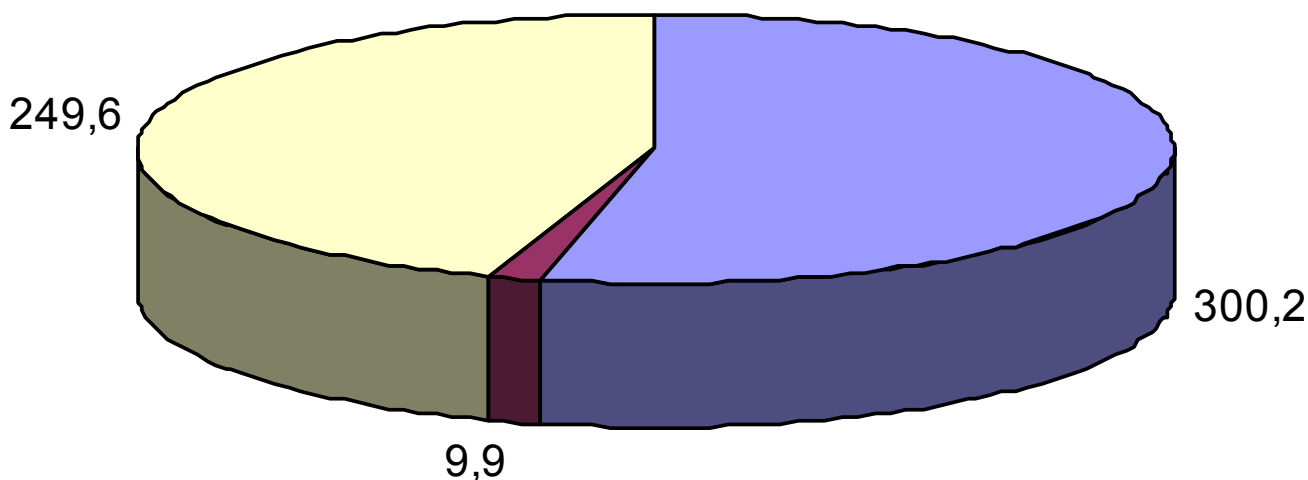
13. Atliekų glaudumo koeficientus, atlikus kontrolinius matavimus, nustato valstybės įmonės miškų urėdijos patvirtinant miškų urėdų įsakymais. Miškų urėdų įsakymais, įvertinus įvairius faktorius, gali būti patvirtinami atliekų glaudumo koregavimo koeficientai, kuriuos pardavimo metu gali taikyti girininkijų, kitų padalinių darbuotojai.

14. Atliekos neįskaičiuojamos į valstybės įmonėms miškų urėdijoms nustatytas kirtimų apimtis ir nenurodomos aplinkos ministro 2005 04 14 įsakymu Nr. D1-202 patvirtintoje Pagrindinių, ugdymo ir sanitarinių miško kirtimų statistinėje ataskaitoje.

Metinė miško kirtimo atliekų struktūra, tūkst. ktm (A.Tebėra 2005)

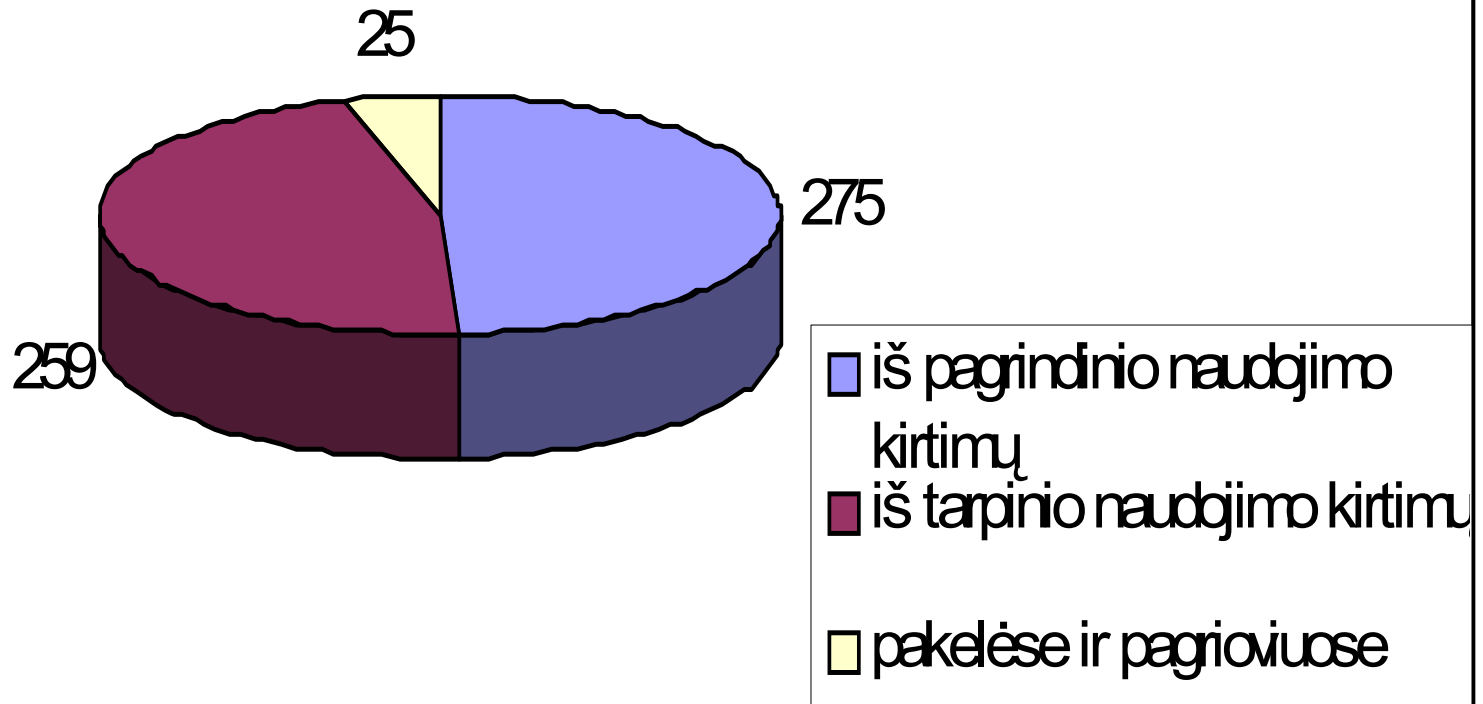


Kirtimo atliekų panaudojimas valstybiniuose miškuose, tūkst. ktm



■ valksmoms šlapiose augavietėse ■ A tropotofe ■ galimos naudoti kurui

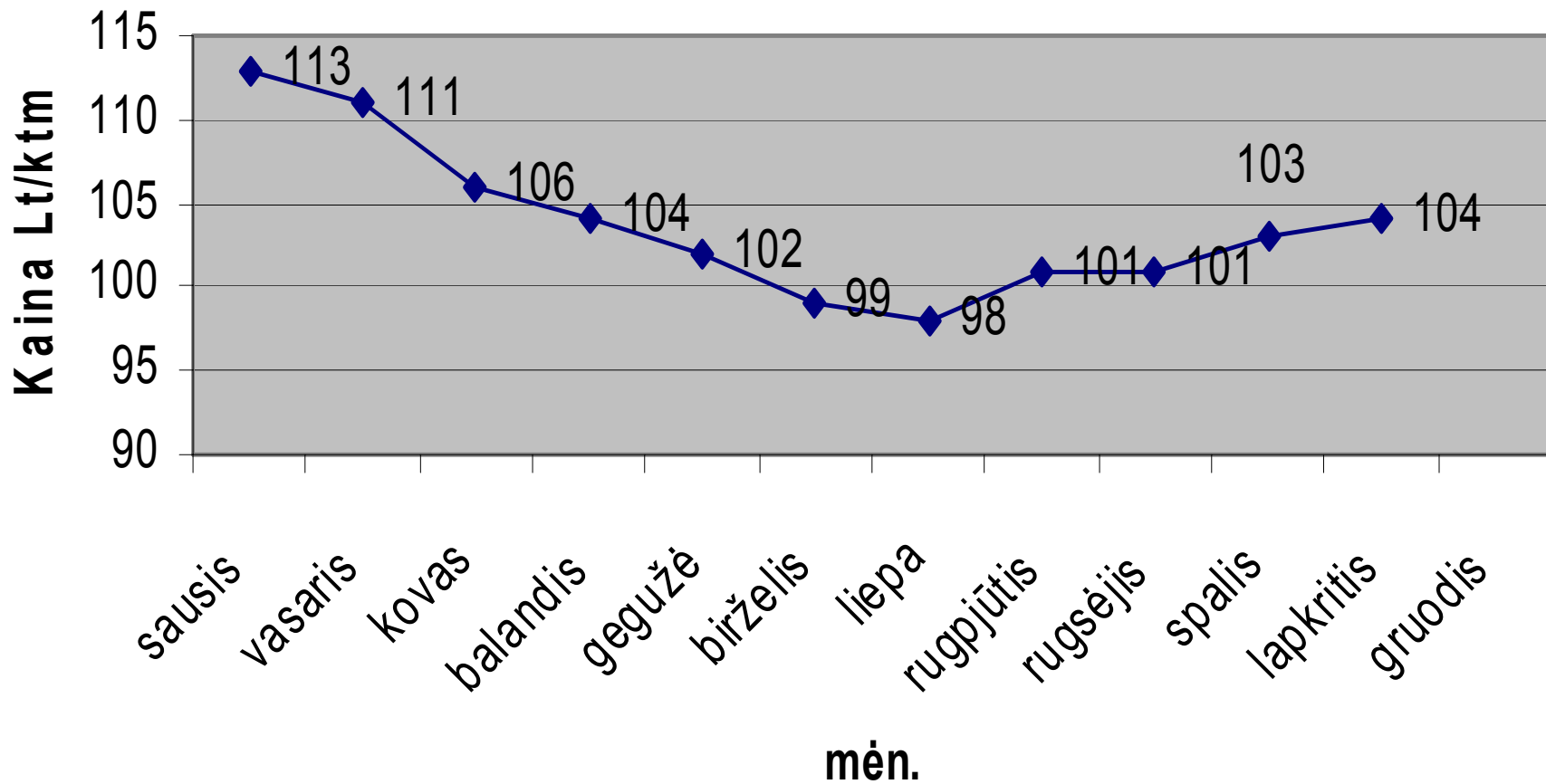
Potencialios miško kirtimo atliekos valst. miškuose 2005 metais (559 tūkst. ktm)



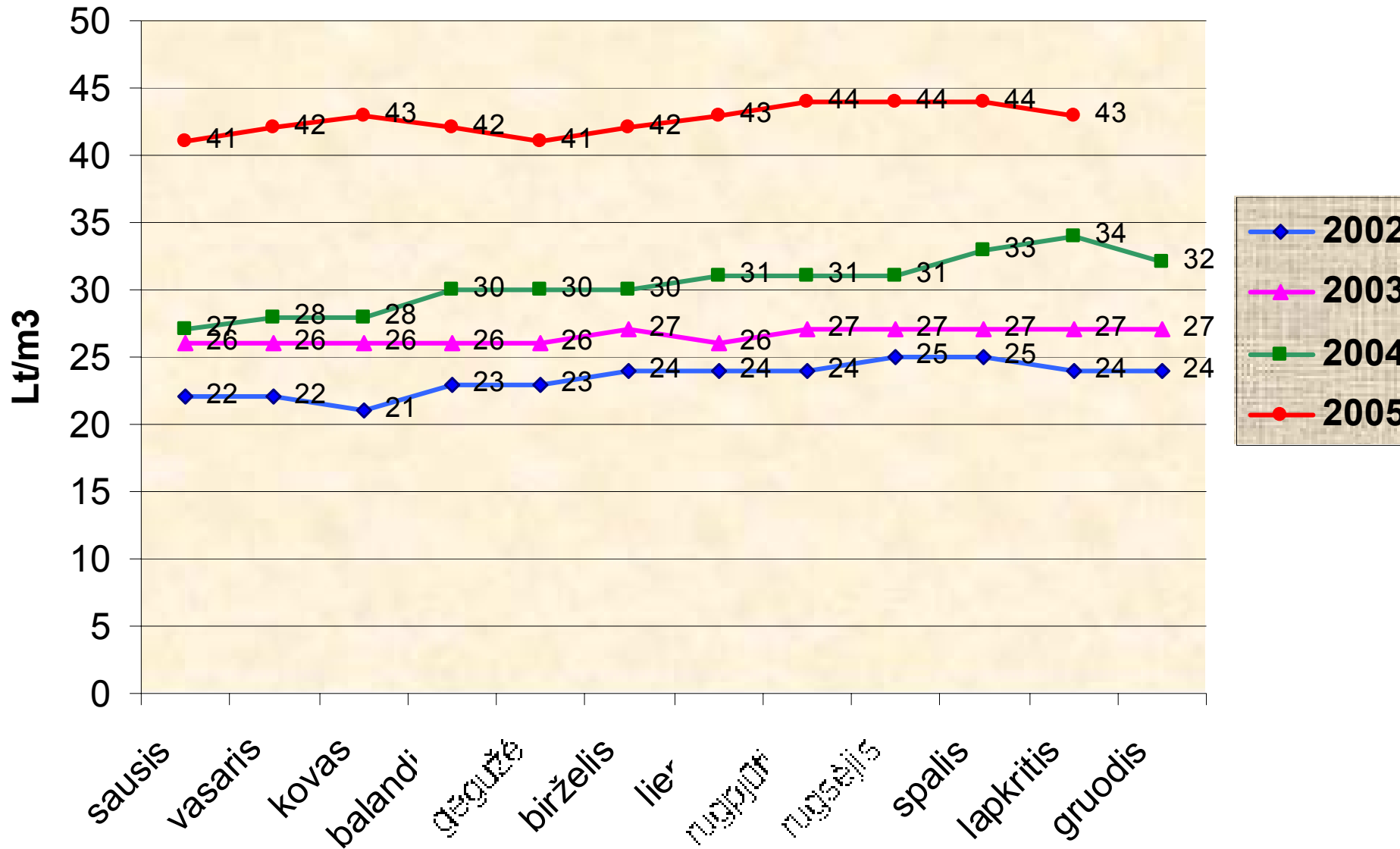
Realūs medienos kirtimo atliekų ištekliai regione priklauso nuo:

- Kirtimo apimčių ir kirtimo būdų;
- Miško augavietės tipo;
- Gyventojų gausumo ir pasiskirstymo kaimo vietovėse;
- Paruošimo kainos, kurią vartotojai pasiryžę mokėti;
- Medžių rūšies ir medyno skalsumo (lajų glaudumo)

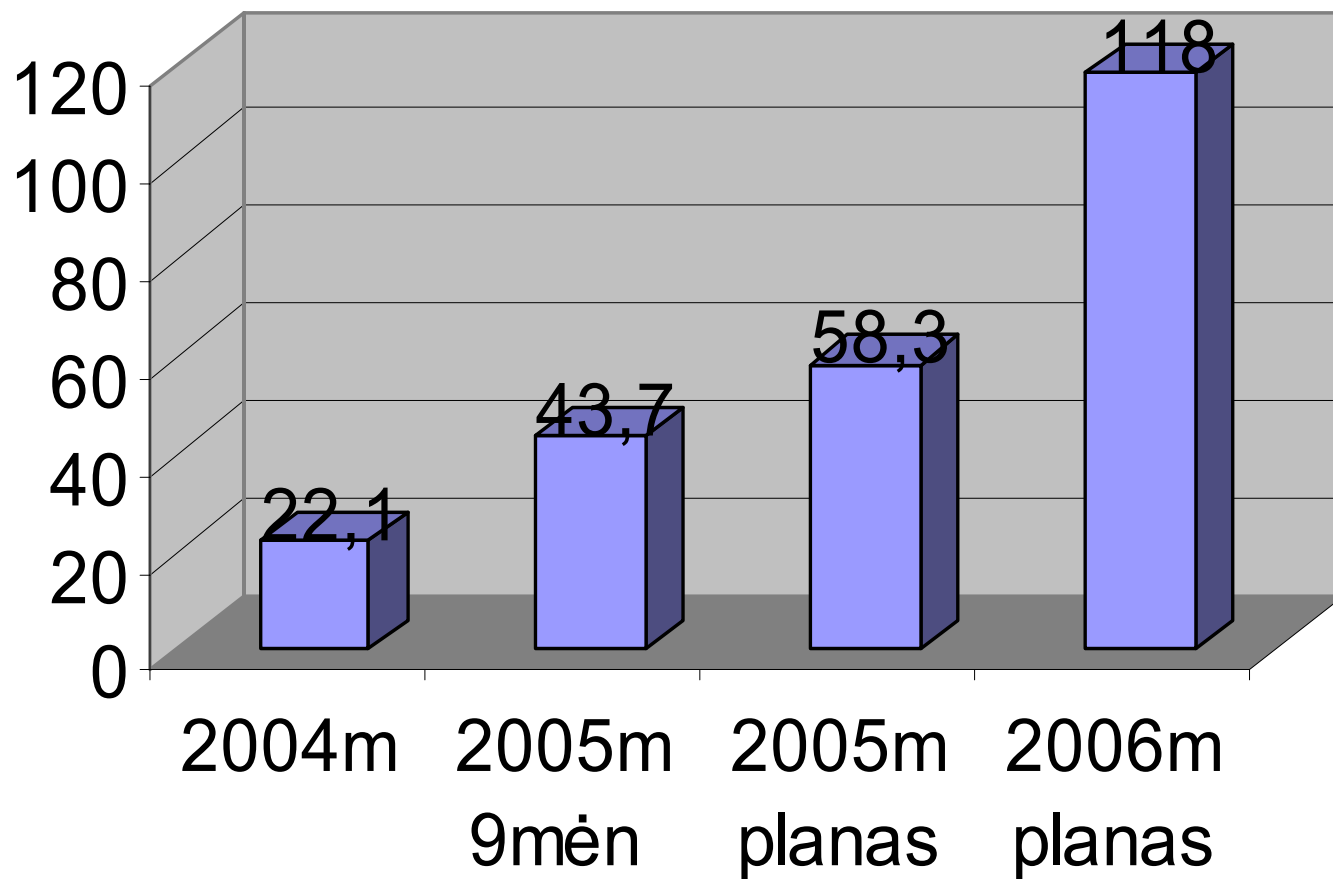
Vidutinė medienos pardavimo kaina 2005m



Malkų kainų kitimas 2002-2005 metais



Miško kirtimo atliekų pardavimas 2004-2006m



Miško kirtimo atliekų pardavimas 2006m

- Miškų urėdijos planuoja parduoti 118 tūkst. ktm miško kirtimo atliekų, iš jų:
 - Didmeniniams pirkėjams 67,9 tūkst. ktm
 - Mažmeninėje prekyboje 46,3 tūkst. ktm
 - Viešųjų pirkimų įstatymo 3 str. išvardintoms perkančioms organizacijoms 0,8 tūkst. ktm
 - Savo reikmėms 3,0 tūkst. ktm

Kirtimo atliekų pardavimas 2006m

- Metinių pardavimų metu miškų urėdijos kartu su planuojamais gaminti sortimentais pateikė ir parduodamus kirtimo atliekų kiekius
- Kirtimo atliekos buvo parduodamos metiniuose pardavimuose 2005m.lapkričio mėn.
- Medienos pardavimo konkursuose 2006m neparduota miško kirtimo atliekų
- Neparduoti kiekiai bus parduodami pirkėjo – pardavėjo susitarimu

Problemos:

- Miško medienos ruošėjai nepilnai įsisavinę kirtimo atliekų ruošos technologijų (kompleksinė ruošą);
- Kylant malkinės medienos kainoms, didėja kaimo gyventojų poreikis medienos ruošos atliekomis;
- Darbo jėgos trūkumas;
- Atliekų sandėliavimo vietų miške trūkumas
- Nepilnai susiformavusi biokuro (medienos atliekų) rinka;

A large pile of cut pine branches and logs is shown in a forest. The branches are green and brown, and the logs are brown. The background shows a dense forest of tall, thin trees.

Ačiū už dāmes!