

# Šilumos sektoriaus apžvalga

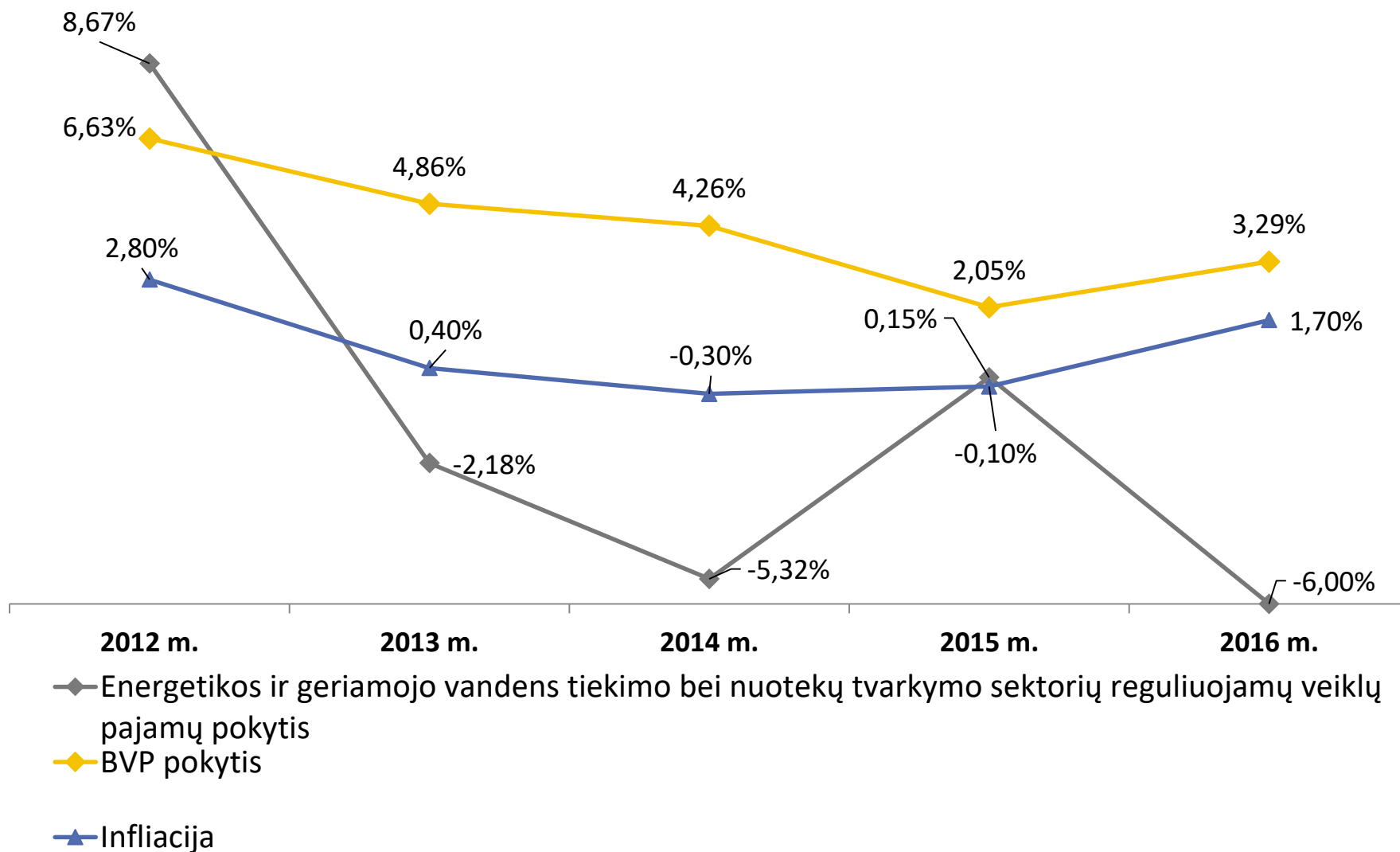
**Dr Darius Biekša**

Komisijos narys

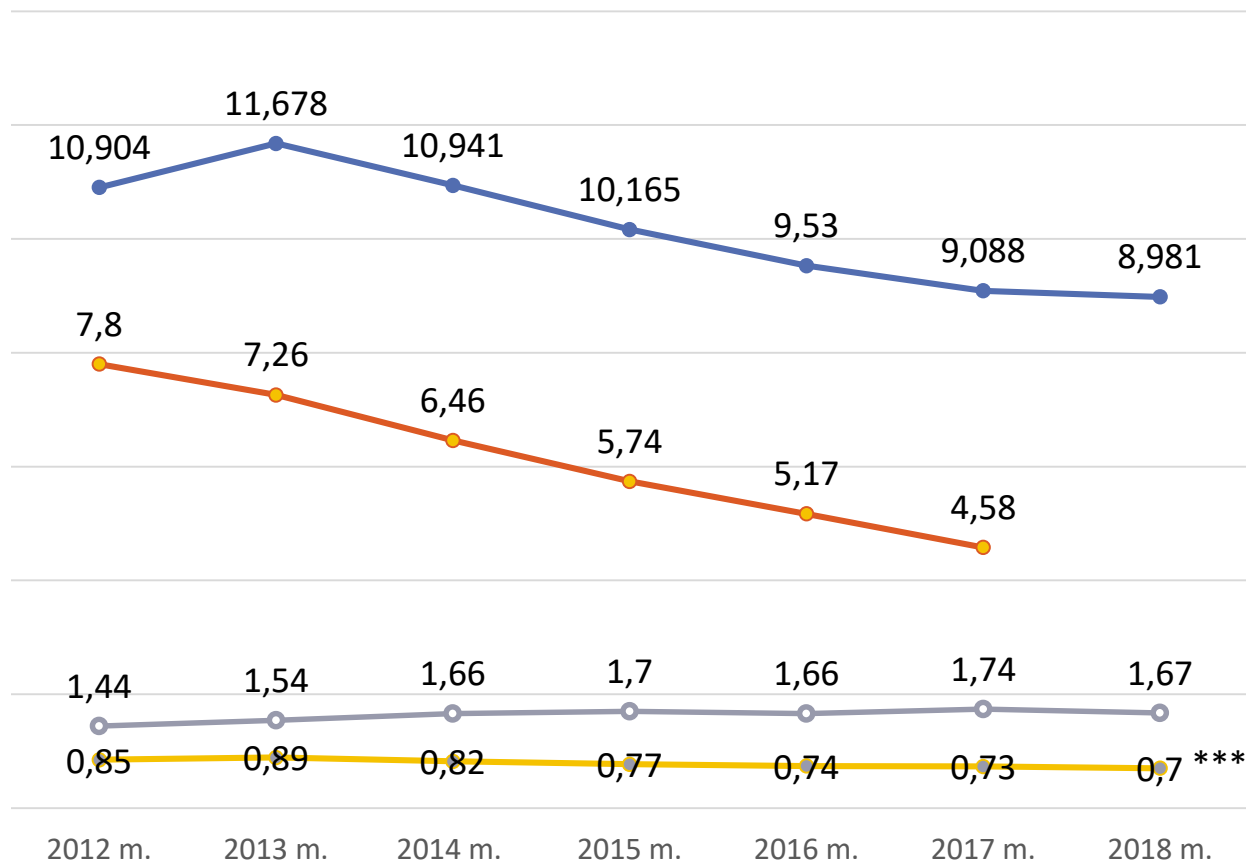
2018 m. sausio 26 d.



# Infliacija, energetikos ir geriamojo vandens tiekimo bei nuotekų tvarkymo sektorių pajamų ir BVP pokyčiai, 2012–2016 m., proc.



# Energetikos ir vandens kainų pokytis, 2012–2018 m.



Kainų pokytis	
Per 5 metus	Per 1 metus
Elektros kainos	
-23 proc.	-1,2 proc.
Šilumos kainos	
-41 proc.*	-11,4 proc.**
Vandens kainos	
+8 proc.	-4 proc.
Dujų kainos	
-21 proc.	-4 proc.

Vidutinė elektros energijos kaina, ct/kWh be PVM

Vidutinė gamtinių dujų kaina buitiniams vartotojams, suvartojantiems iki 500 m<sup>3</sup>, Eur/m<sup>3</sup>

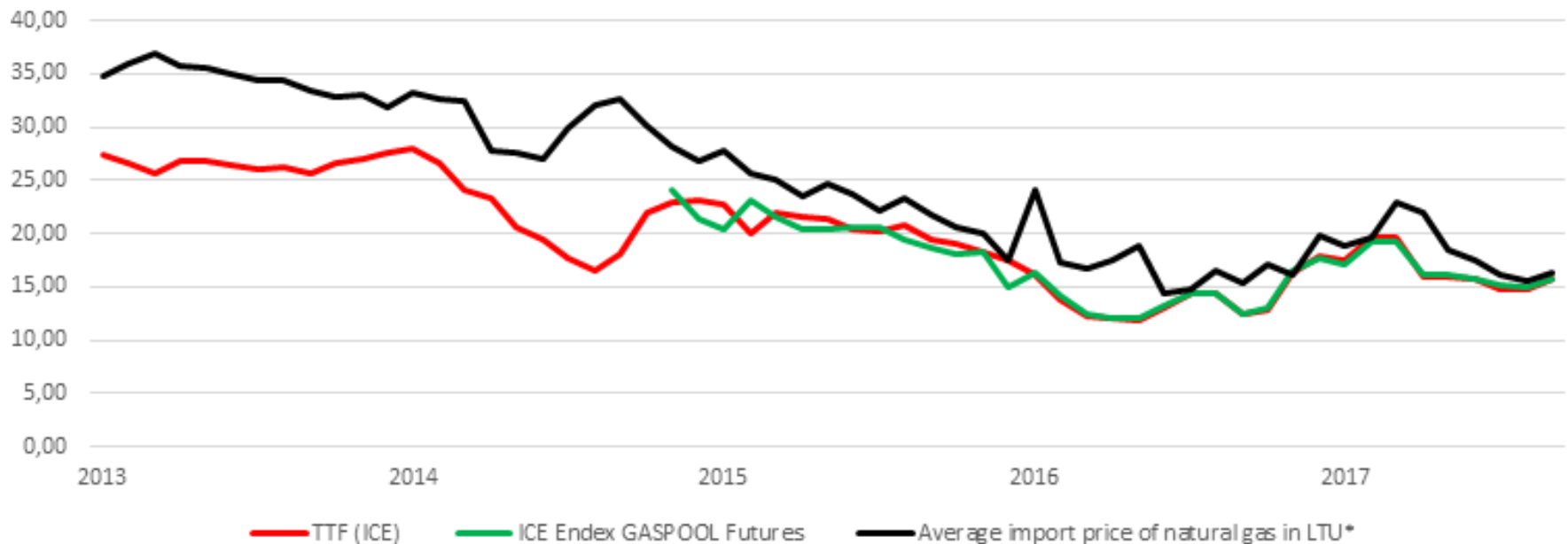
\*2012–2017 m. duomenys  
\*\*2016/2017 m.

Vidutinė šilumos kaina, ct/kWh be PVM

Geriamojo vandens tiekimo ir nuotekų tvarkymo vidutinė kaina, Eur/m<sup>3</sup>

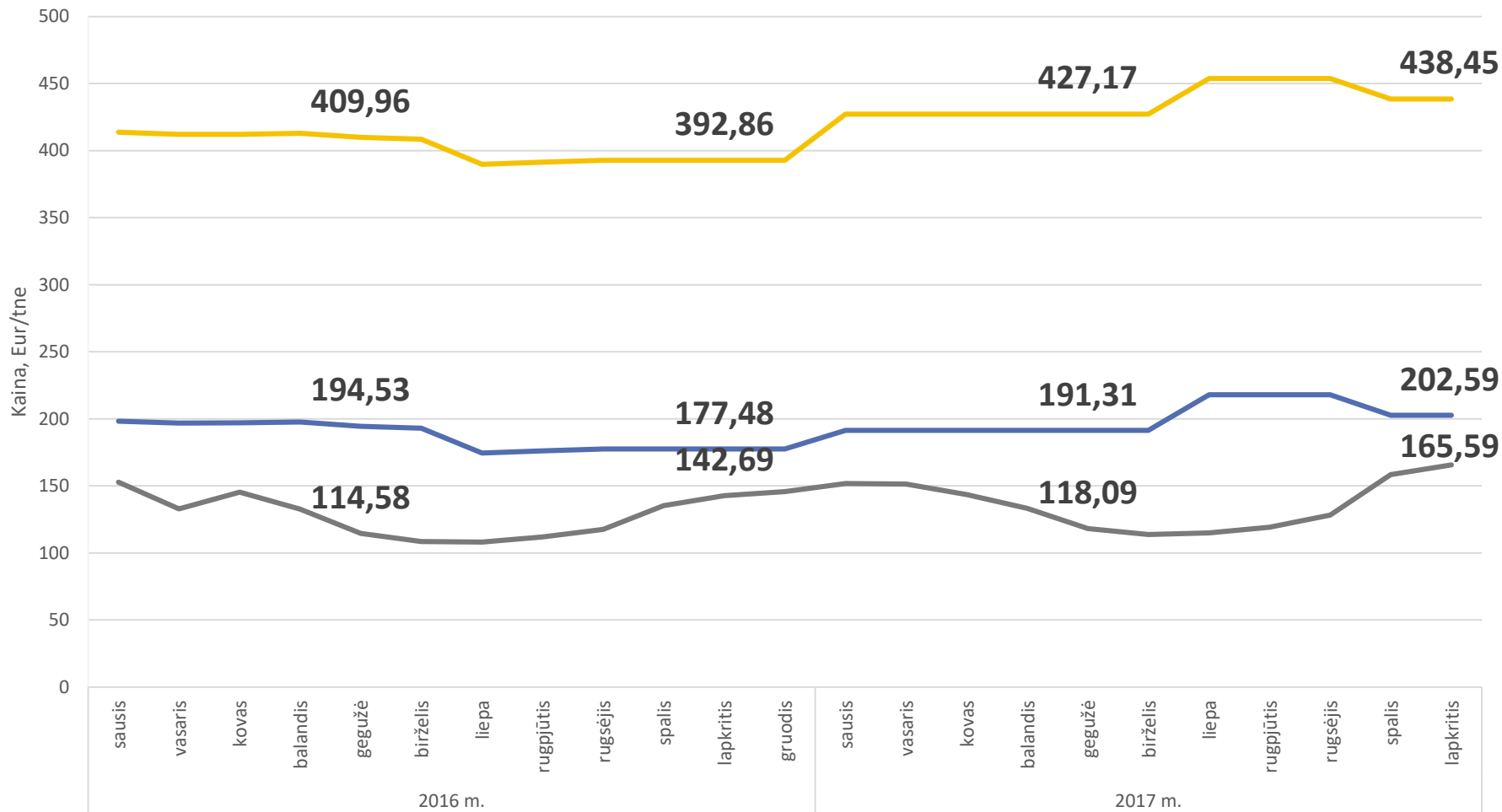
\*\*\*2018 m. I pusm. kaina

# Gamtinių dujų importo kainos Olandijoje, Vokietijoje bei Lietuvoje, 2013–2017 m.



\*Pastaba: nevertinami AB „Achema“ ir UAB Kauno termofikacijos elektrinės importuoti gamtinių dujų kiekiai ir gamtinių dujų pirkimo sąnaudos, kurios buvo patirtos dujas naudojant savoms reikmėms.

# Biokuro ir gamtinių dujų kainų palyginimas, Eur/tne

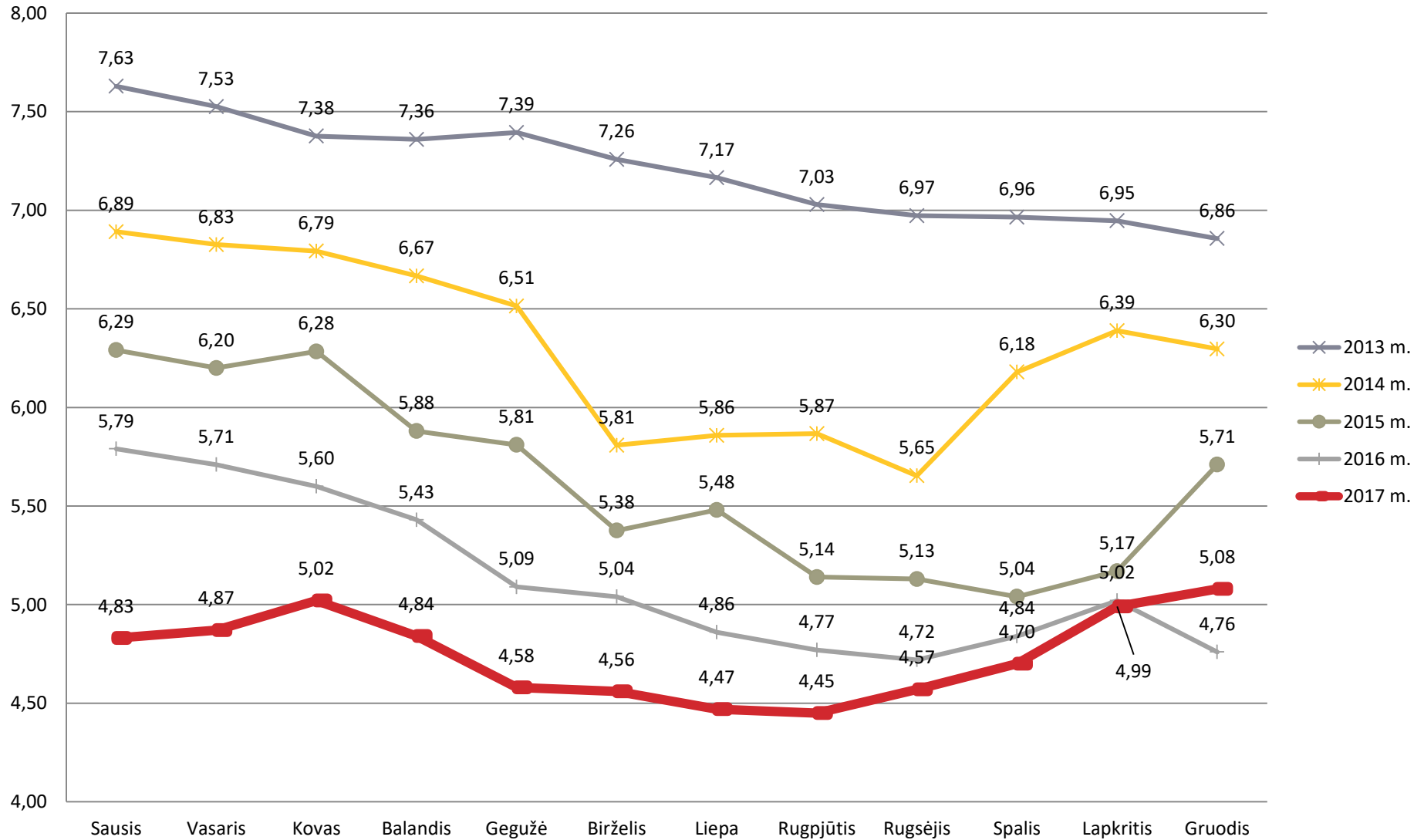


— Biokuro kaina, Eur/tne

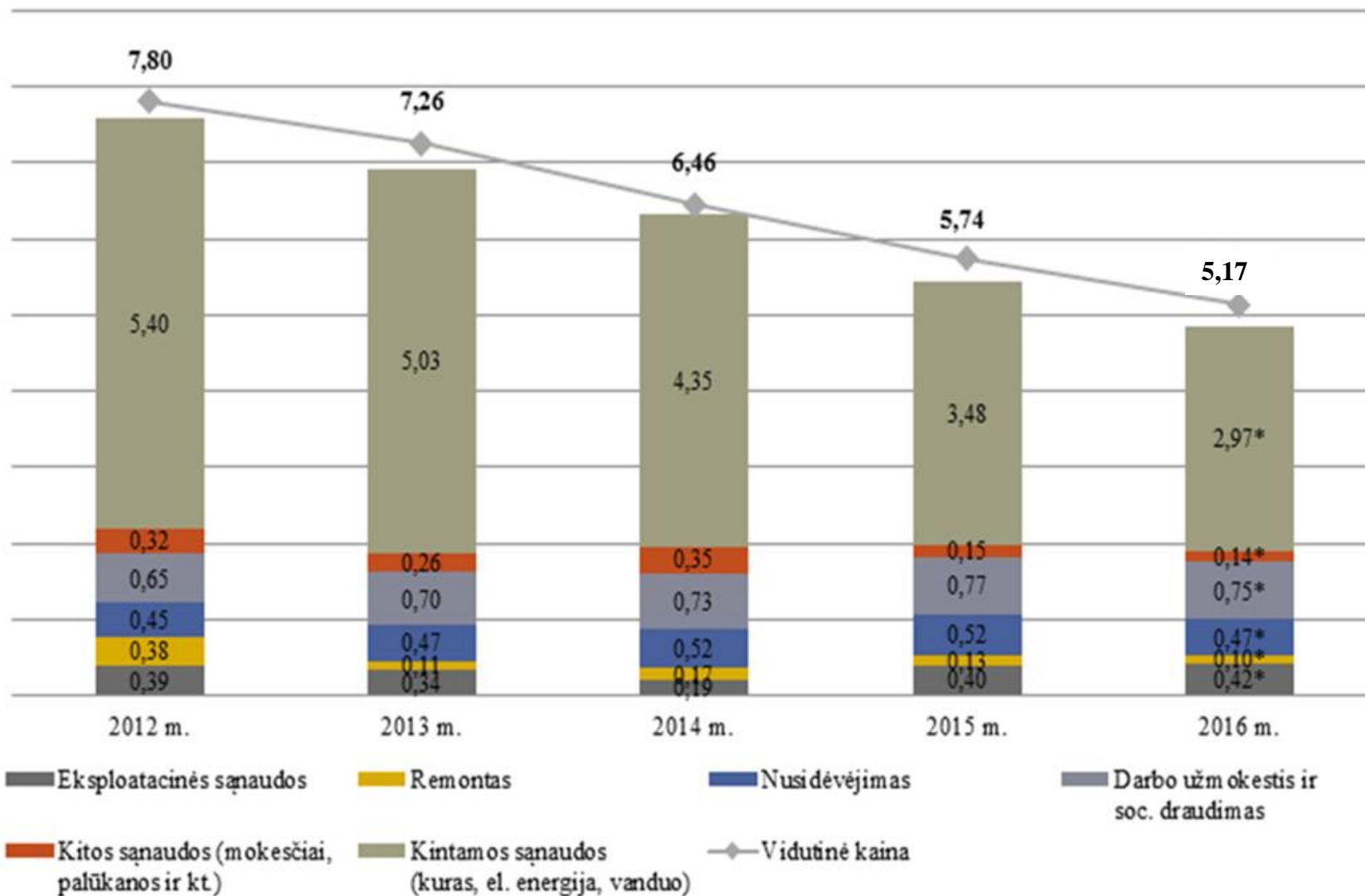
— Gamtinių dujų kaina, Eur/tne

— Gamtinių dujų (žaliavos) kaina, Eur/tne

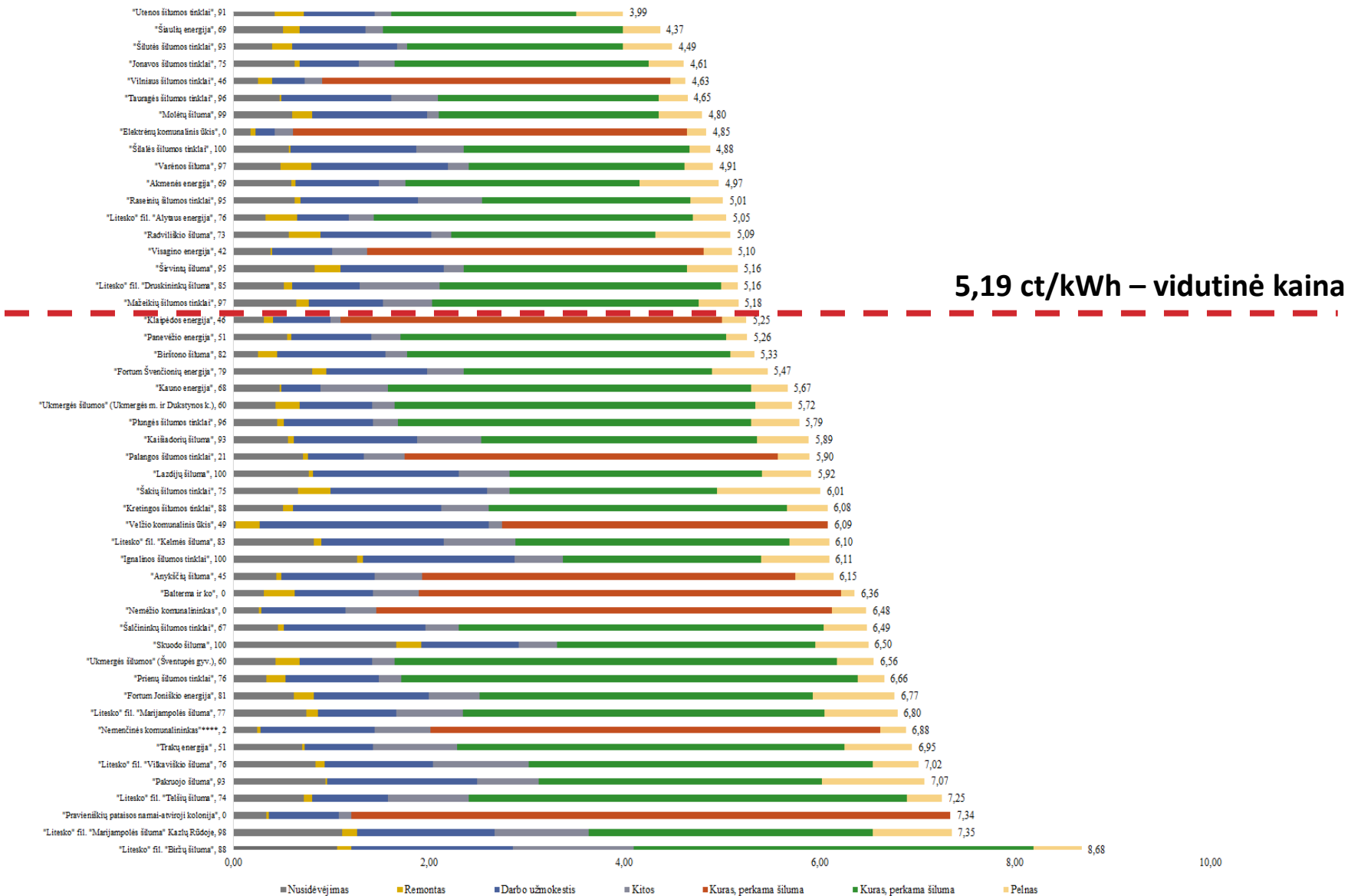
# Vidutinė šilumos kaina Lietuvoje, ct/kWh be PVM, 2013–2017 m.



# Vidutinė centralizuotai tiekiamos šilumos kaina, 2012–2016 m. ir šilumos kainos sandara



# 2018 m. sausio mėn. šilumos kainos, ct/kWh be PVM



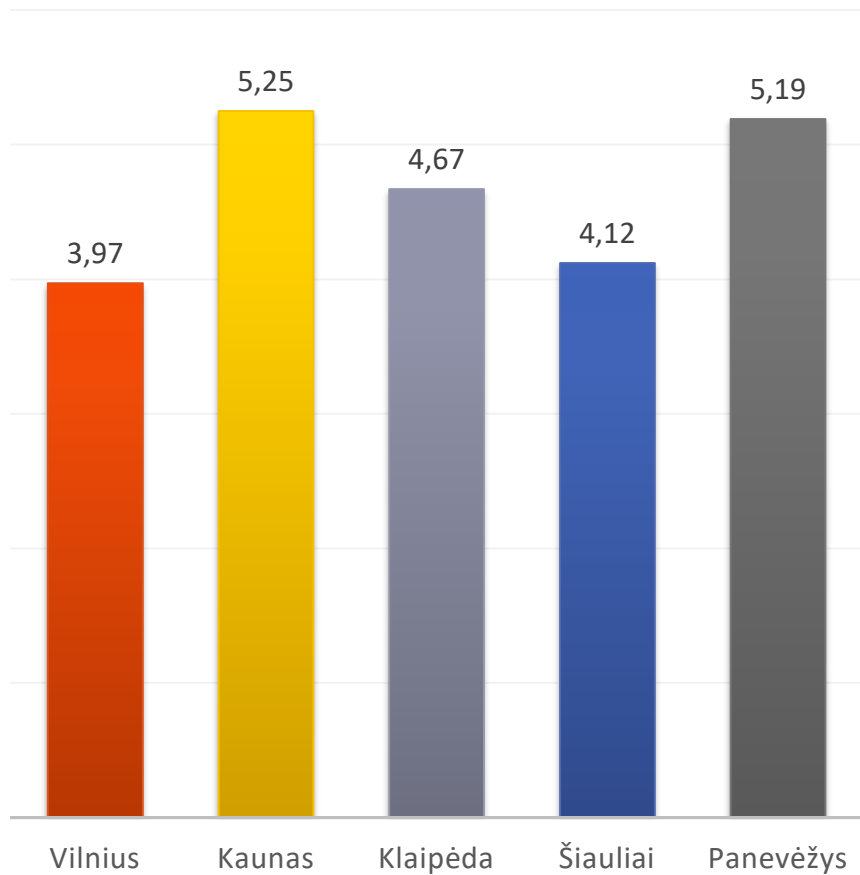


# Šilumos kainų skirtumo priežastys

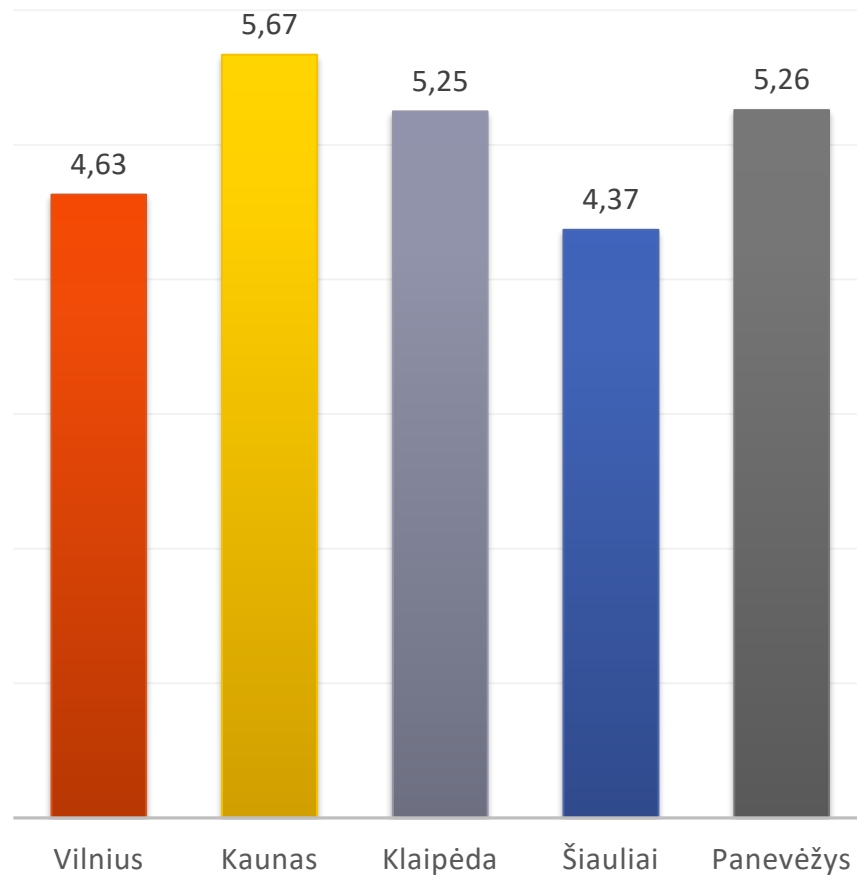
- Masto ekonomija.
- Technologiniai sprendimai.
- Savalaikės investicijos į šilumos ūkį (UAB „Utenos šilumos tinklai“ (viena daugiausiai investavusi į biokuro katilus, dėl to ir kogeneracinės jėgainės investicijos, šilumos kainos pokytis ~15,0 proc.).
- Europos Sąjungos struktūrinių ir sanglaudos fondų parama šilumos ūkiui modernizuoti (AB „Šiaulių energija“ kogeneracinės jėgainės investicija finansuojama ESSF ir kt. lėšomis, kuro struktūros pokyčio įtaka šilumos kainai ~9 proc.).
- Nepriklausomų šilumos gamintojų buvimo sistemoje įtaka (AB „Klaipėdos energija“ (2013 m. III ketv. iš NŠG įsigyjamos šilumos kiekis didėja ~50 proc., kaina mažėja ~15,5 proc.).
- Šilumos gamybos iš vietinių ir atsinaujinančių energijos išteklių skatinimas.

# Didžiųjų šalies miestų šilumos kainų palyginimas

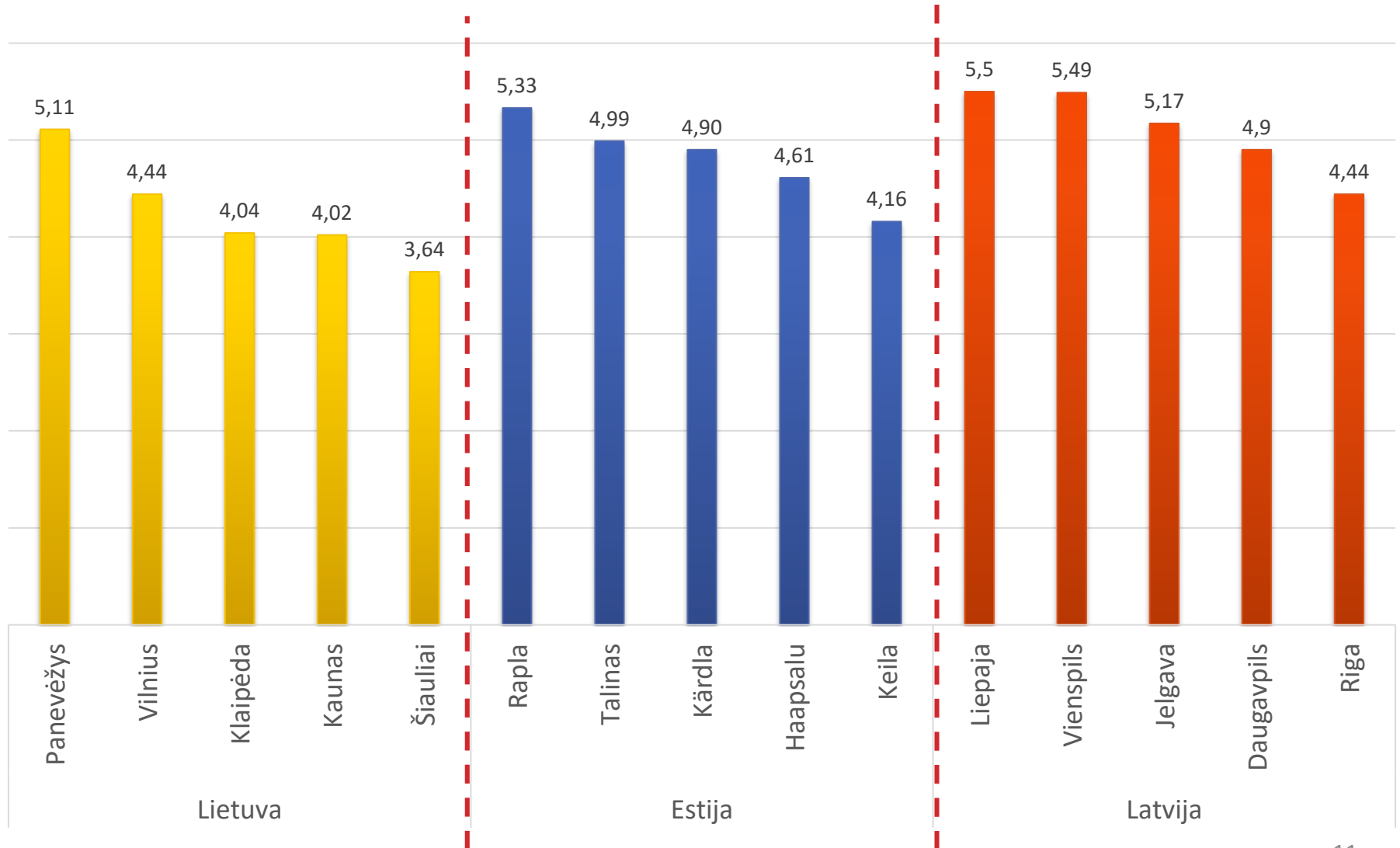
2017 m. sausio mėn., ct/kWh be PVM



2018 m. sausio mėn., ct/kWh be PVM



# Baltijos šalių regionų šilumos kainos, 2017 m. rugsėjo mėn., ct/kWh be PVM



# Diskusijai (1)



Valstybinė  
kainų ir  
energetikos  
kontrolės  
komisija

Verkių g. 25C-1, LT-08223 Vilnius  
Raštinės tel. (8 5) 213 5166  
Faks. (8 5) 213 5270  
Nemokama tel. linija vartotojams 8 800 20500  
El. p. rastine@regula.lt

A A ✉ 🏠 🇱🇻 🇵🇱 🇸🇰

ieškoti...

🏠	ATSINAUJINANTYS IŠTEKLIAI	DUJOS	ELEKTRA	ŠILUMA	VANDUO
---	---------------------------	-------	---------	--------	--------

Struktūra ir kontaktai ▶
Teisinė informacija ▶
Veiklos sritys ▶
Korupcijos prevencija
Administracinė informacija ▶

Publikuota: 2017.10.31. Atnaujinta:

Šiluma, Dėl teisės aktų, Informacija apie priimtus sprendimus (šiluma)

## KEIČIASI ŠILUMOS KAINŲ NUSTATYMO METODIKA

Komisija, siekdama šilumos ūkyje įteisinti pagrįstą konkurenciją bei mažiausiomis sąnaudomis užtikrinti patikimą ir kokybišką šilumos tiekimą vartotojams, taip pat atsižvelgdama į šilumos ūkio subjektų pastabas dėl šiuo metu taikomo reglamentavimo, pakeitė šilumos kainų nustatymo metodiką.

### Esminiai pakeitimai:

- Šilumos bazinės kainos (kainos dedamųjų) nustatymo projektams, pateiktiems iki 2018 m. gruodžio 31 d., investicijų grąža bus skaičiuojama nuo atitinkamo verslo vienetu reguliuojamo turto likutinės vertės (mažmeninio aptarnavimo paslaugai – nuo būtinųjų sąnaudų) – taip siekiama suvienodinti kainų nustatymo principus visuose Komisijos reguliuojamuose sektoriuose.

„... darbo užmokesčio fondas **bus ribojamas** siektinu darbo užmokesčio fondo dydžiu, kuris apskaičiuojamas siektiną darbuotojų skaičių, nustatytą pagal lyginamuosius rodiklius, padauginus iš Lietuvos statistikos departamento vidutinio elektros, dujų, garo tiekimo ir oro kondicionavimo veiklos skelbiamo vidutinio darbo užmokesčio. **Ūkio subjektui pateikus Komisijai pagrindžiančius argumentus ir dokumentus**, vidutinis mėnesio darbo užmokestis galės būti koreguojamas įvertinus ne didesnę nei Finansų ministerijos prognozuojamą vidutinio darbo užmokesčio pokytį...“

# Diskusijai (2)



Valstybinė  
kainų ir  
energetikos  
kontrolės  
komisija

Verkių g. 25C-1, LT-08223 Vilnius  
Raštinės tel. (8 5) 213 5166  
Faks. (8 5) 213 5270  
Nemokama tel. linija vartotojams 8 800 20500  
El. p. rastine@regula.lt

AA ✉ ☰ 🇱🇹 🇺🇰 🇩🇪

Ieškoti...



ATSINAUJINANTYS IŠTEKLIAI

DUJOS

ELEKTRA

ŠILUMA

VANDUO

Struktūra ir kontaktai ▶

Teisinė informacija ▶

Publikuota: 2017.03.17. Atnaujinta:

Šiluma, Konsultacijos teisės aktų klausimais, Informacija ūkio subjektams

DĖL PAPILDOMOS KURO IR (AR) ŠILUMOS ĮSIGIJIMO IŠ NEPRIKLAUSOMŲ ŠILUMOS GAMINTOJŲ SĄNAUDŲ IR PAJAMŲ NEATITIKIMO DEDAMOSIOS SKAICIAVIMO

- Optimalios kuro struktūros nuostata **praranda skatinamąjį** efektą:
  - a) atliekant perskaičiavimus imami **faktiniai mokėjimai už kurą**;
  - b) kuro sąnaudos **ribojamos viršijus** optimalią kuro struktūrą;
  - c) faktinių kuro sąnaudų vertinimas „**nusavina**“ kuro konversijos efektyvumo dindimo pastangas;

# Diskusijai (3)

- **Skatinamasis reguliavimas**? (efektyviai veikiančios įmonės nebus reguliuojamos, kaip dėl reguliacinių auditų ir likutinės administracinės naštos, kaip dėl politinės „kainų užšaldymo“ rizikos);
- Faktinis investicijų **vykdymo galimumas** (faktiniai finansiniai srautai vs pajamos iš reguliavimo)?
- Kas jeigu savivaldybė, kaip akcininkas, paseks valstybės pavyzdžiu ir **nustatys** įmonėms **siektina pelningumo lygį ir atitinkamą minimalų dividendų srauto lygį**? Ar sistema turės pakankamai resursų toliau veikti ir vykdyti plėtrą.



Ačiū už dėmesį.

Daugiau informacijos rasite [www.regula.lt](http://www.regula.lt)