

# NEPRIKLAUSOMA ENERGETIKA – STIPRI EKONOMIKA

Lietuvos energetikos konferencija, 2013

DAUGIABUČIŲ PASTATŲ ATNAUJINIMO PROGRAMA

2013 – 10 – 10

Vilnius

**Valius Serbenta**

*Būsto energijos taupymo agentūra*

el.paštas: [info@betalt.lt](mailto:info@betalt.lt)

## **DAUGIABUČIŲ NAMŲ ATNAUJINIMO PROGRAMA**

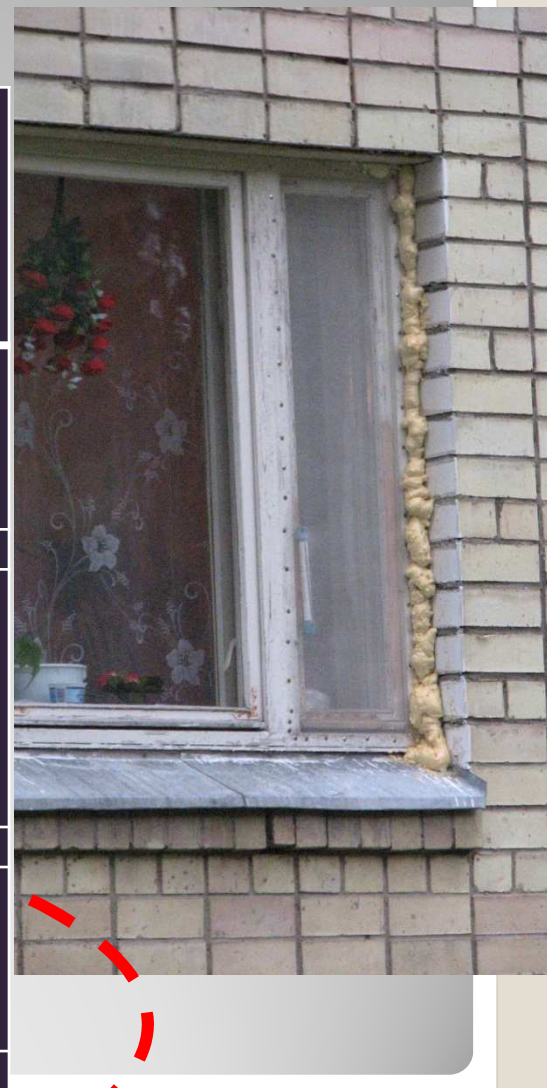
- **Parengta įgyvendinant Lietuvos Būsto strategiją**
- **Įgyvendinama nuo 2005 metų**
- **Įgyvendinimo metu buvo naudojamos įvairios techninės, organizacinės, finansinės bei teisinės priemonės**
- **Iki šiol įgyvendinant Programą buvo atnaujinta apie 500 pastatų**

**Dabartinės vyriausybės pagrindinis energinio efektyvumo didinimo projektas – Daugiabučių namų atnaujinimo (modernizavimo) programa**

# POTENCIALAS. Dabartinis energijos suvartojimas

**ENERGINIS STOVIS** (Šilumos tiekėjų asociacijos pateikti faktinės energijos vartojimo duomenys: <http://www.lsta.lt/lt/articles/view/246> )

	Šilumos suvartojimas šildymui	Vidutinė šilumos kaina (su PVM)	Šildymo kaštai 1 m <sup>2</sup> (su PVM)	Išlaidos 60 m <sup>2</sup> ploto butui šildyti	Daugiabučių pastatų skaičius	Vidutinis energijos suvartojimas per šildymo sezoną
<b>I. Daugiabučiai namai, suvartojantys mažiausiai šilumos (naujos statybos, kokybiški namai)</b>	10 kWh/m <sup>2</sup>	0,24 Lt/kWh	10 x 0,24 = 2,40 Lt/m <sup>2</sup>	2,40 x 60 = 144,0 Lt	4,60%	60 kWh/m <sup>2</sup>
32 tūkst. butų 90.000 gyventojų						
<b>II. Daugiabučiai namai, suvartojantys mažai arba vidutiniškai šilumos (naujos statybos ir kiti taupantys šilumą namai)</b>	15 kWh/m <sup>2</sup>	0,24 Lt/kWh	15 x 0,24 = 3,60 Lt/m <sup>2</sup>	3,60 x 60 = 216,0 Lt	17,30%	90 kWh/m <sup>2</sup>
121 tūkst. butų, 360.000 gyventojų						
<b>III. Daugiabučiai namai, suvartojantys daug šilumos (senos statybos nerenovuoti namai)</b>	25 kWh/m <sup>2</sup>	0,24 Lt/kWh	25 x 0,24 = 6,00 Lt/m <sup>2</sup>	6,00 x 60 = 360,0 Lt	55,70%	<b>150 kWh/m<sup>2</sup></b>
<b>390 tūkst. butų, 1.170.000 gyventojų</b>						



**Apie 78 proc. pastatų energiją vartoja neefektyviai. Būsto savininkai (apie 550 tūkst. šeimų) už šildymą per šildymo sezoną sumoka daugiau apie 3.000 LTL (didelė dalis iš jų gauna kompensacijas)**

## POTENCIALAS



**Įgyvendinus efektyvias energiją taupančias priemones tik 4 pastatų grupėje (kurie suvartoja daugiau, kaip 200 kWh/m<sup>2</sup> per metus):**

- 157 tūkst. šeimų (apie 4.000 daugiabučių namų) pagerintų gyvenimo sąlygas, sumažėtų socialinė įtampa;
- į pastatų atnaujinimą būtų investuota apie 2,8 milijardų LTL;
- kiekvienais metais būtų sutaupoma apie 0,8 TWh šiluminės energijos, arba apie 240 mln. LTL per metus;
- po projektų įgyvendinimo būsto savininkai sutaupyti pakankamai lėšų investicijų gražai, (dalis sutaupyti lėšų galėtų likti kaip finansinė nauda, kuria jie galėtų pasinaudoti savo kitoms reikmėms)



## NAUJAS PROGRAMOS MODELIS

---

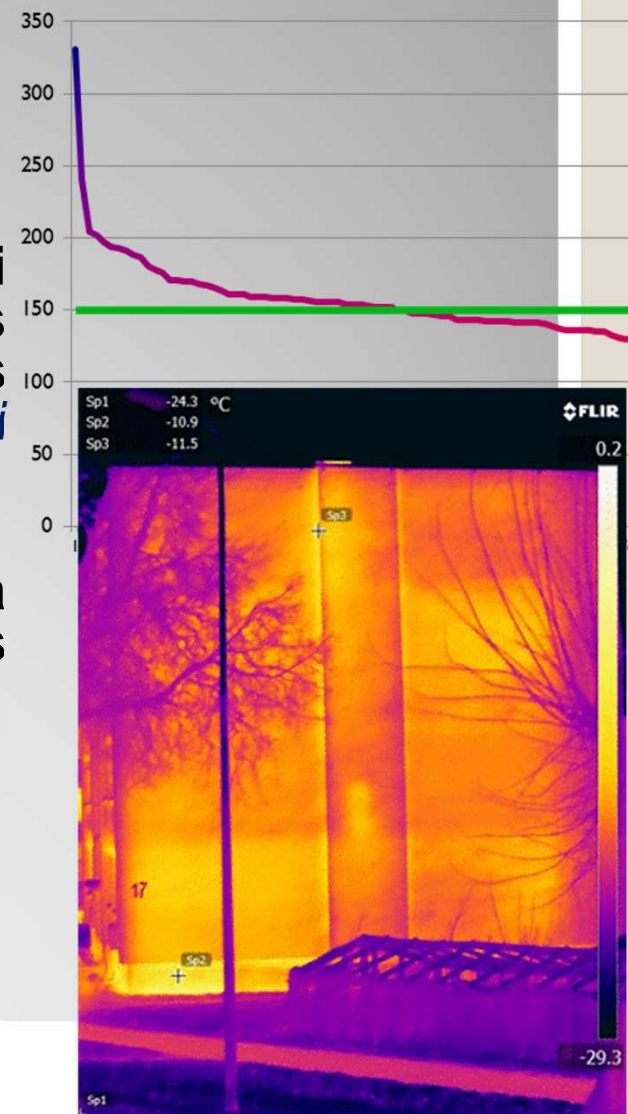
Siūlomas programos modelis tai alternatyva Daugiabučių namų atnaujinimo (modernizavimo) programoje, kai:

- namų energinio efektyvumo didinimo *investicijų* projektai rengiami savivaldybės iniciatyva
- lėšas skolinasi (iš Jessica) savivaldybės paskirtas Programos administratorius, o ne būsto savininkai kaip įprasta (ir ne savivaldybės)
- darbų organizavimu, jų kokybe bei būsimais rezultatais rūpinasi savivaldybė (jos paskirtas Programos administratorius)

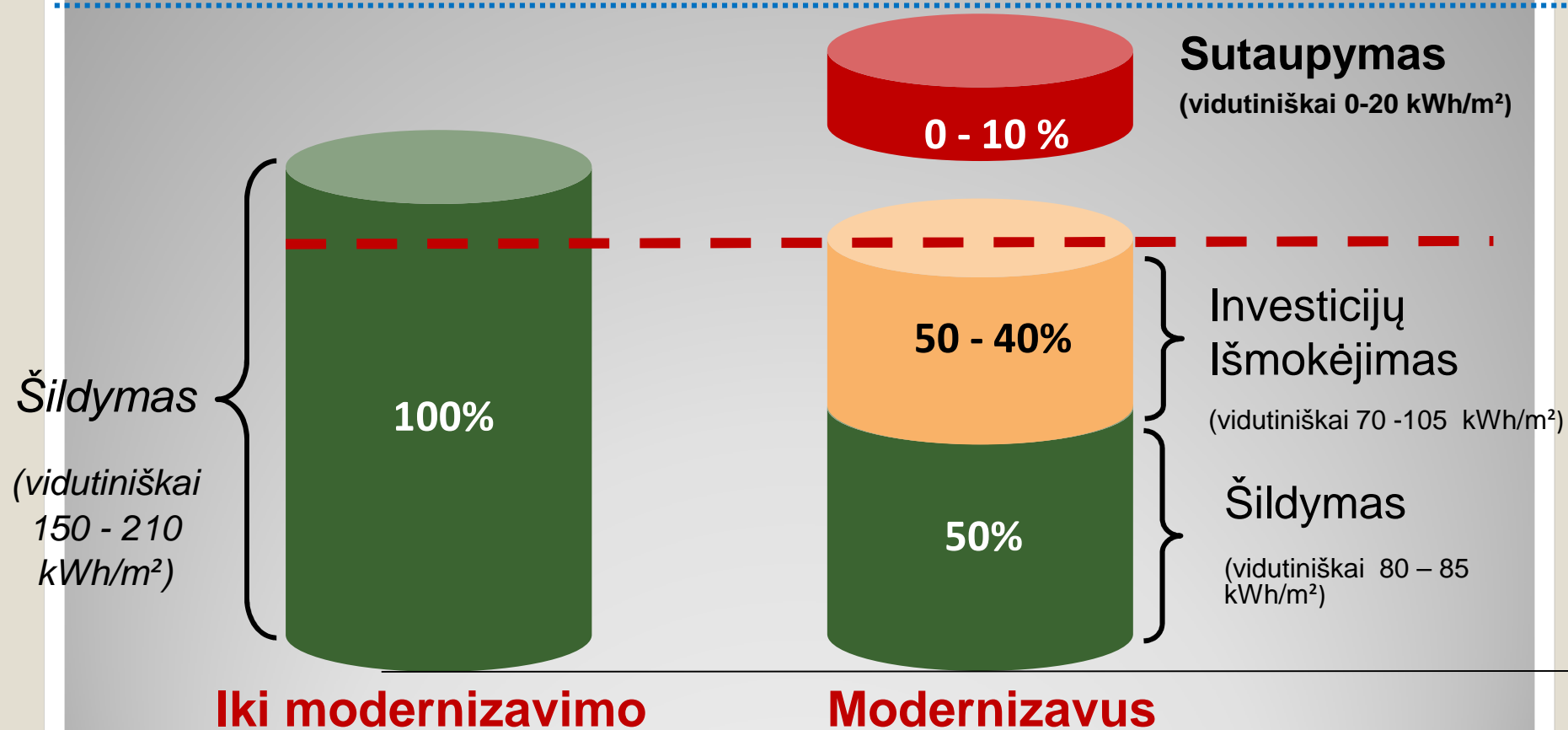
**INVESTICIJOS GRAŽINAMOS SUTAUPYTOMIS UŽ ENERGIJĄ LĖŠOMIS  
KOMUNALINIŲ MOKESČIŲ SURINKIMO TVARKA**

# ENERGINIO EFEKTYVUMO DIDINIMO PROGRAMŲ RENGIMO PRINCIPAI (1)

1. savivaldybės iniciatyva yra atrenkami neefektyviausiai energiją vartojantys pastatai ir atliekamas šių pastatų techninis ir energinis įvertinimas (*atlieka atestuoti specialistai*)
2. kaštų ir naudos analizės pagrindu yra parenkamos energiją taupančios priemonės, parengiami investicijų projektai (*pagal 1 schemeje nurodytus principus*) →



# INVESTICIJŲ PROJEKTŲ RENGIMO PRINCIPAI (1 schema)



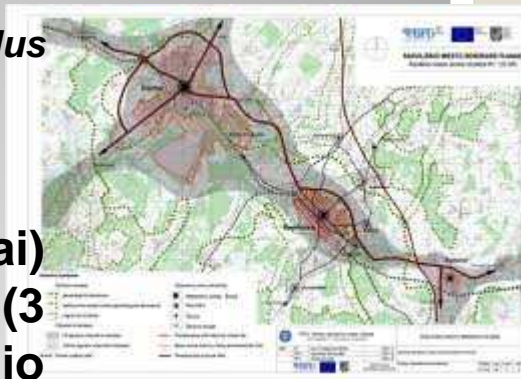
**NIEKO NEDARANT** – būsto savininkai ir toliau energiją vartos neefektyviai ir apmokės vis didėjančias šiluminės energijos sąskaitas

**MODERNIZAVUS** – būsto savininkų iki tol už šildymą mokėtos išlaidos nepadidės, pagerės komforto sąlygos, padidės būsto vertė

## ENERGINIO EFEKTYVUMO DIDINIMO PROGRAMOS RENGIMO PRINCIPAI (2)

3. įvertinamas galimas poveikis miesto šilumos gamybos ir tiekimo sektoriui ženkliai sumažėjus šilumos suvartojimui (*jeigu atnaujinant pastatus planuojamas ženklaus šilumos suvartojimo sumažėjimas*)

4. įvertinus energijos taupymo galimybes (1, 2 punktai) bei galimas įtakas šilumos gamybos sektoriui (3 punktas) yra rengiama savivaldybės Energinio efektyvumo didinimo Programa



### Programa siekiama, kad atnaujinius pastatus:

- savininkams būtų užtikrintos geresnės gyvenimo sąlygos ir pastatai energiją vartotų efektyviai
- kad gautos lėšos dėl sutaupytos energijos padengtų investicijų kaštus (esant galimybei papildomai būsto savininkai gautų ir tam tikrą finansinę naudą)
- kad ženkliai sumažėjus energijos vartojimui žymiai nesikeistų energijos kaina ir šilumos tiekėjas nepatirtų finansinių nuostolių



## NAUJO PROGRAMOS MODELIO REZULTATAI

2013-10-10

- 56 savivaldybės atrinko 840 neefektyviausių pastatų
- parengti 670 investicijų projektai
- 320 projektų pradėti įgyvendinti gyventojams pritarus
- Planuojama, kad iki 2013m gruodžio rangos darbų sutartys bus pasirašytos dėl 500 – 600 projektų įgyvendinimo (vertė – apie 350 – 420 mln.LTL)
- 51 savivaldybė parengė ir savivaldybių tarybose pasitvirtino Energinio efektyvumo didinimo programas
  
- 58 savivaldybės pateikė papildomas paraiškas dėl 1.680 neefektyviausių pastatų atnaujinimo (2013-09-25)
- **1.680 namų energinio efektyvumo didinimo projektai bus pradėti rengti dar šiais metais (vertė – apie 1.180 mln.LTL)**