



LIETUVOS ELEKTROS ENERGIJOS GAMINTOJŲ ASOCIACIJA

Algimantas Zaremba
Asociacijos prezidentas

2010 m. sausio 22 d.



Lietuvos elektros energijos gamintojų asociacija įsteigta
2009 m. lapkričio 4 d.





LIETUVOS ELEKTROS ENERGIJOS GAMINTOJŲ ASOCIACIJA



Taryba:

Linas Samuolis

Vytautas Šidlauskas

Vytautas Valutis

Česlovas Kasputis

Rimantas Germanas



LIETUVOS ELEKTROS ENERGIJOS GAMINTOJŲ ASOCIACIJA

Veiklos pradžia:

- ***Kreiptasi į Energetikos ministeriją ir VKEKK dėl kvotų apimties;***
- ***Teiktos pastabos, dalyvauta svarstant teisės aktus:***
 - ***Elektros energetikos įstatymo pataisos***
 - ***Prekybos elektros energija taisyklės***
 - ***Kainų nustatymo metodikos, balansavimo energijos kainos reguliavimo tvarkos aprašas ir kt.***
- ***Kreiptasi Valstybės institucijas su pasiūlymais, paklausimais:***
 - ***Dėl galimybės sumažinti elektros energijos kainą vartotojams;***
 - ***Dėl minimalios pajamų ribos dydžio.***

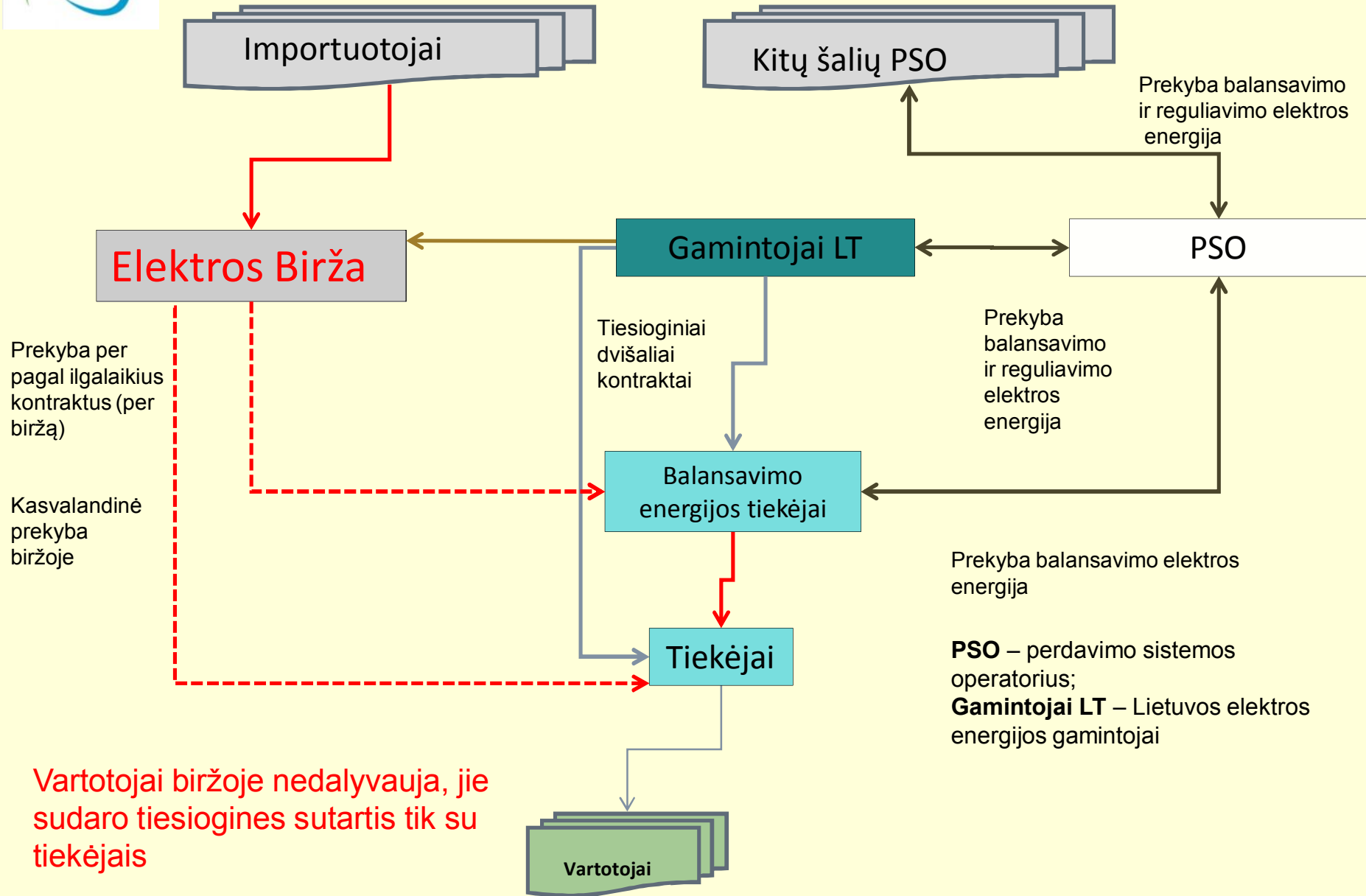


LIETUVOS ELEKTROS ENERGIJOS GAMINTOJŲ ASOCIACIJA

Elektros rinka 2010

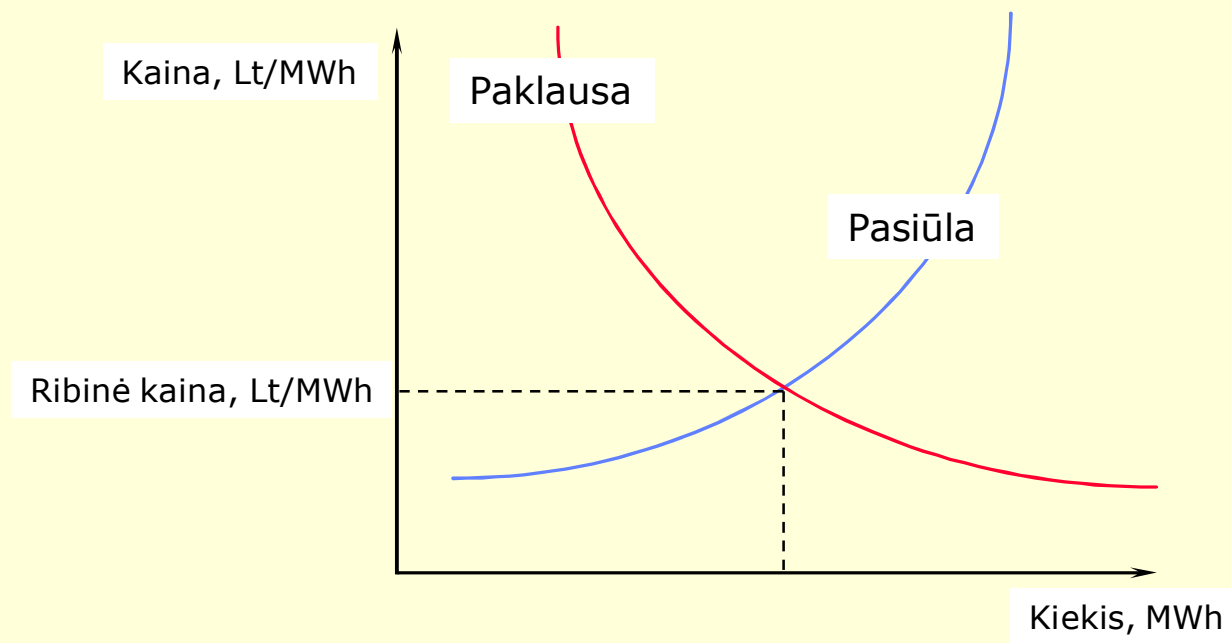


PREKYBA ELEKTRA



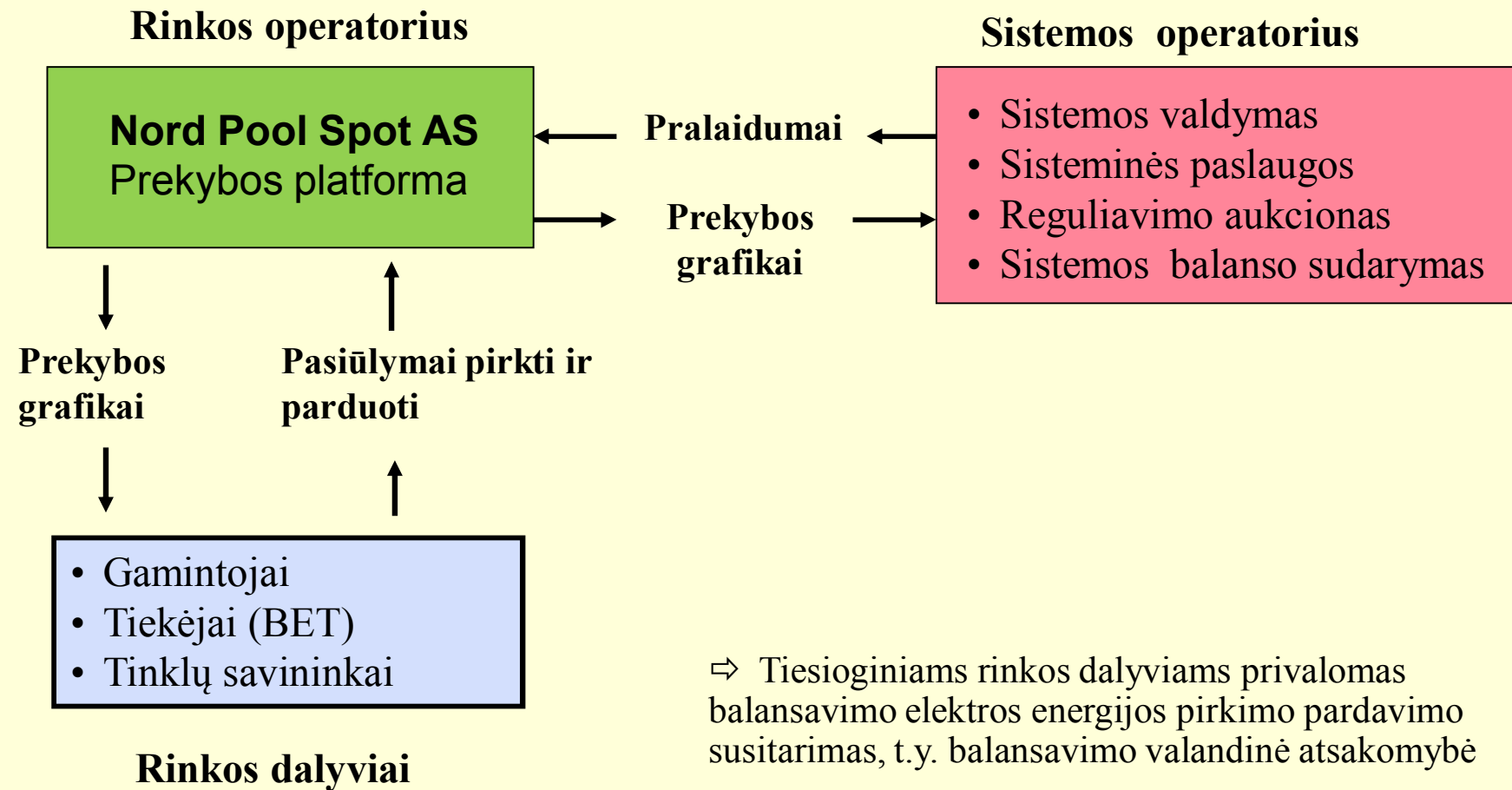


Kainos nustatymas biržoje



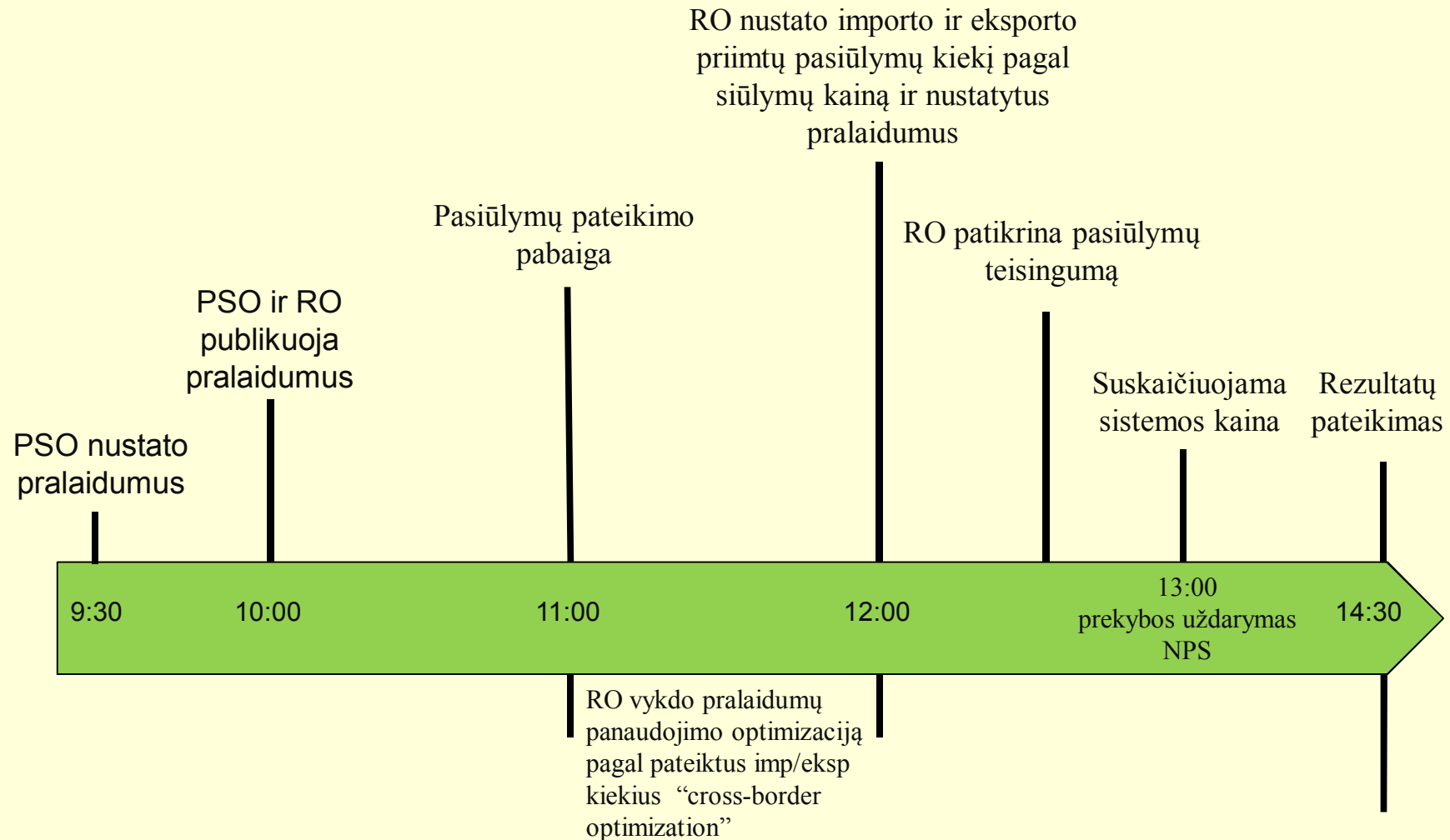


Rinkos dalyvių rolės





Prekybos tvarkaraštis

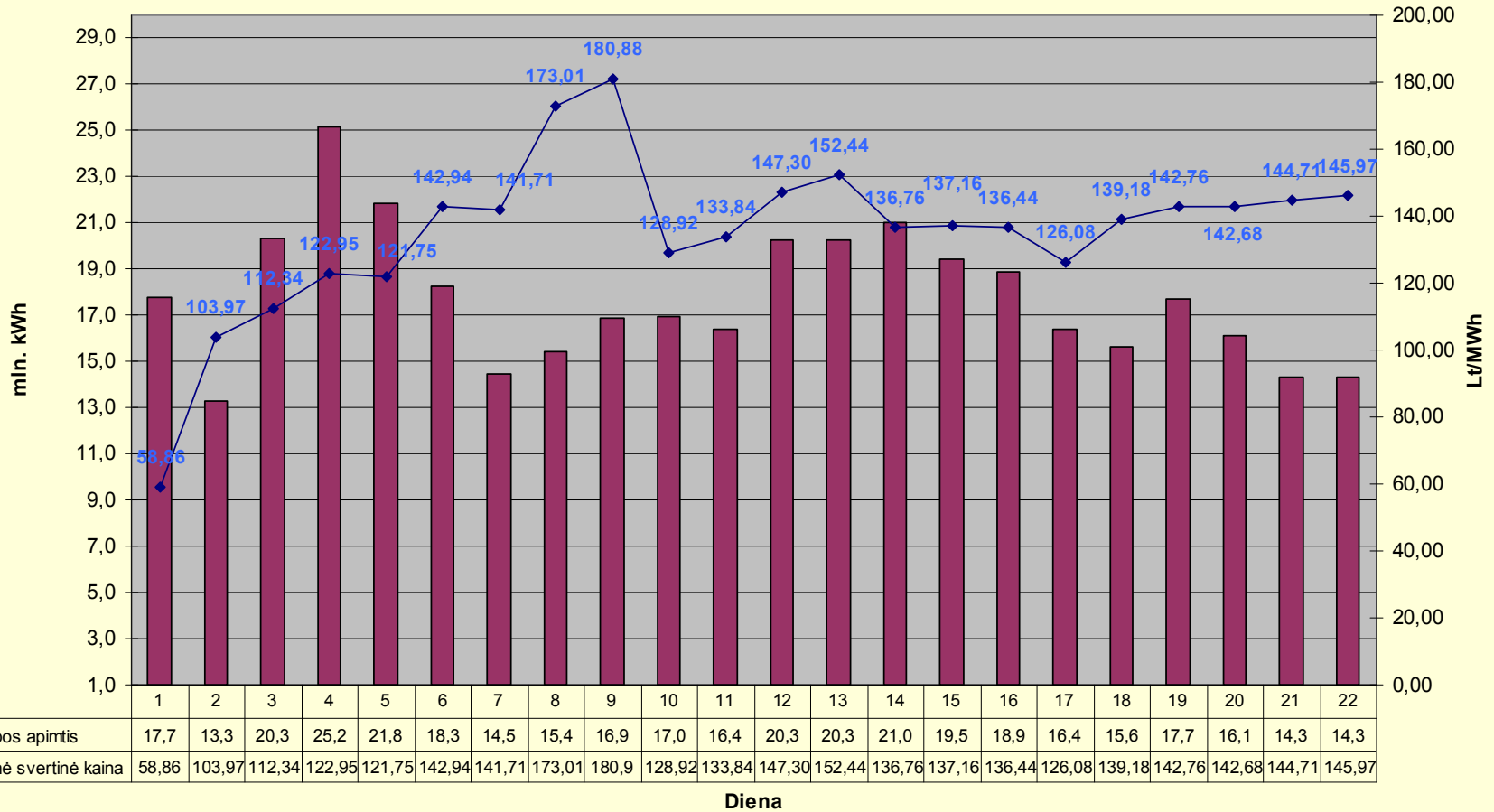




LIETUVOS ELEKTROS ENERGIJOS GAMINTOJŲ ASOCIACIJA

Vidutinė kaina/Prekybos apimtys

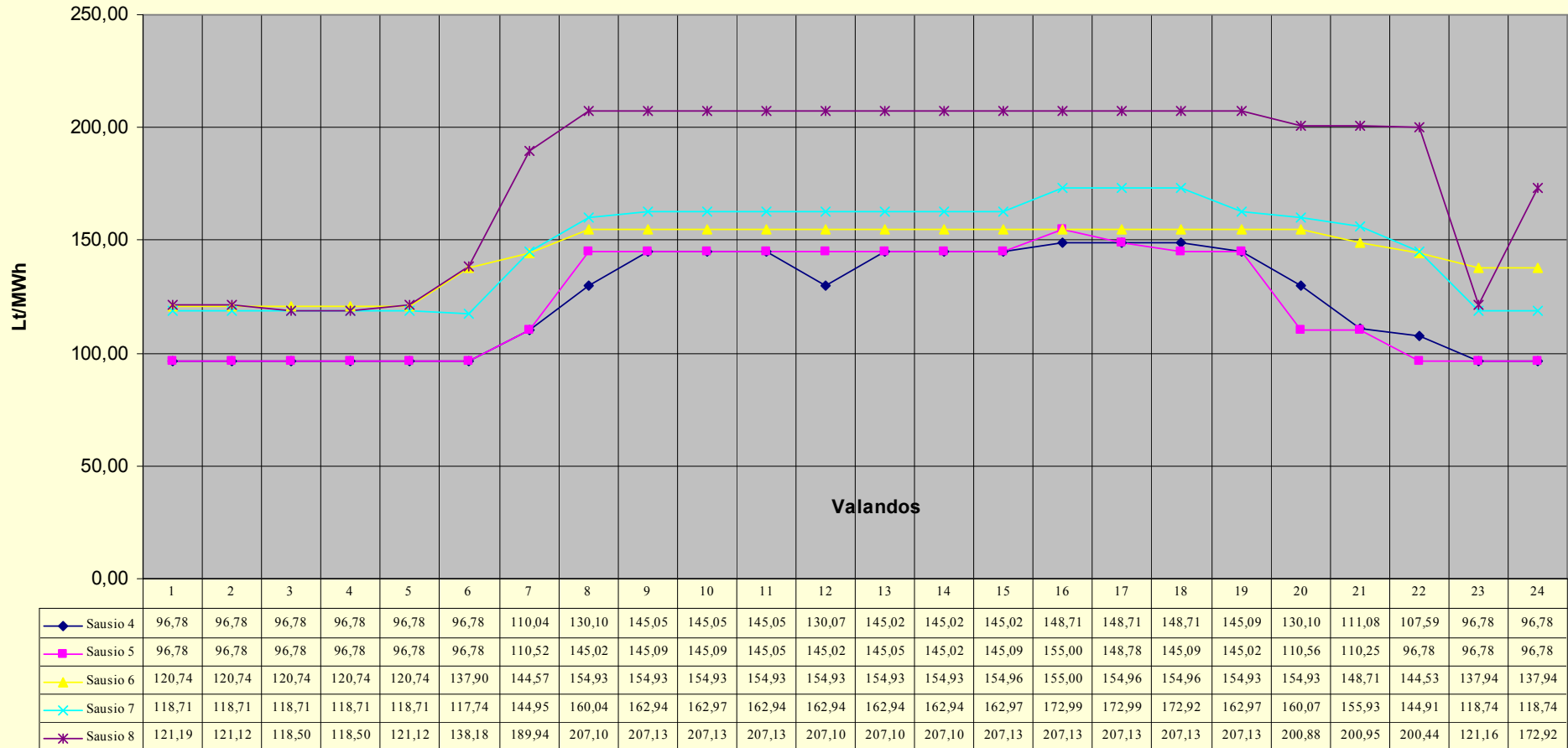
Prekybos apimtys
Vidutinė svėrtinė kaina





LIETUVOS ELEKTROS ENERGIJOS GAMINTOJŲ ASOCIACIJA

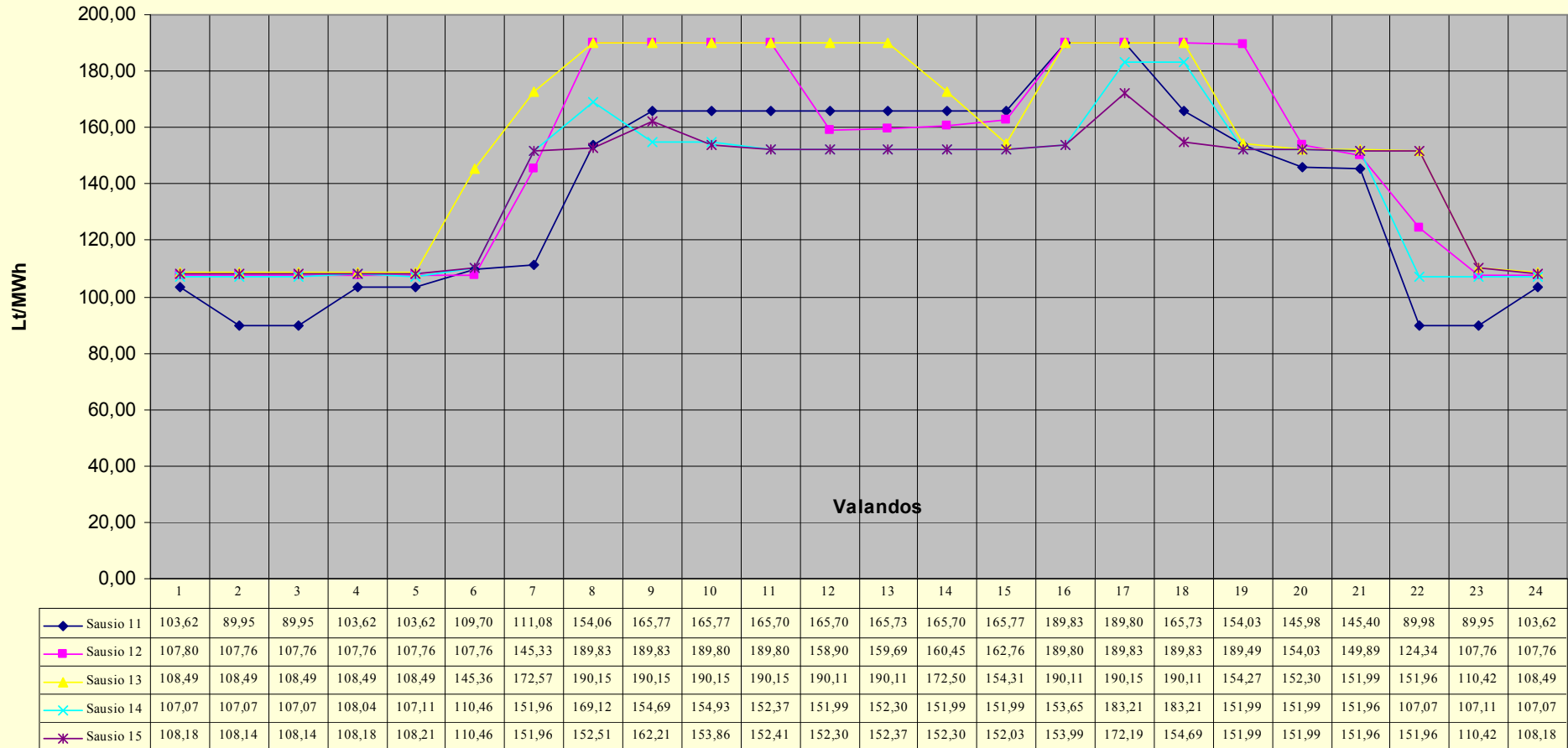
DARBO DIENOS (I savaitė)





LIETUVOS ELEKTROS ENERGIJOS GAMINTOJŲ ASOCIACIJA

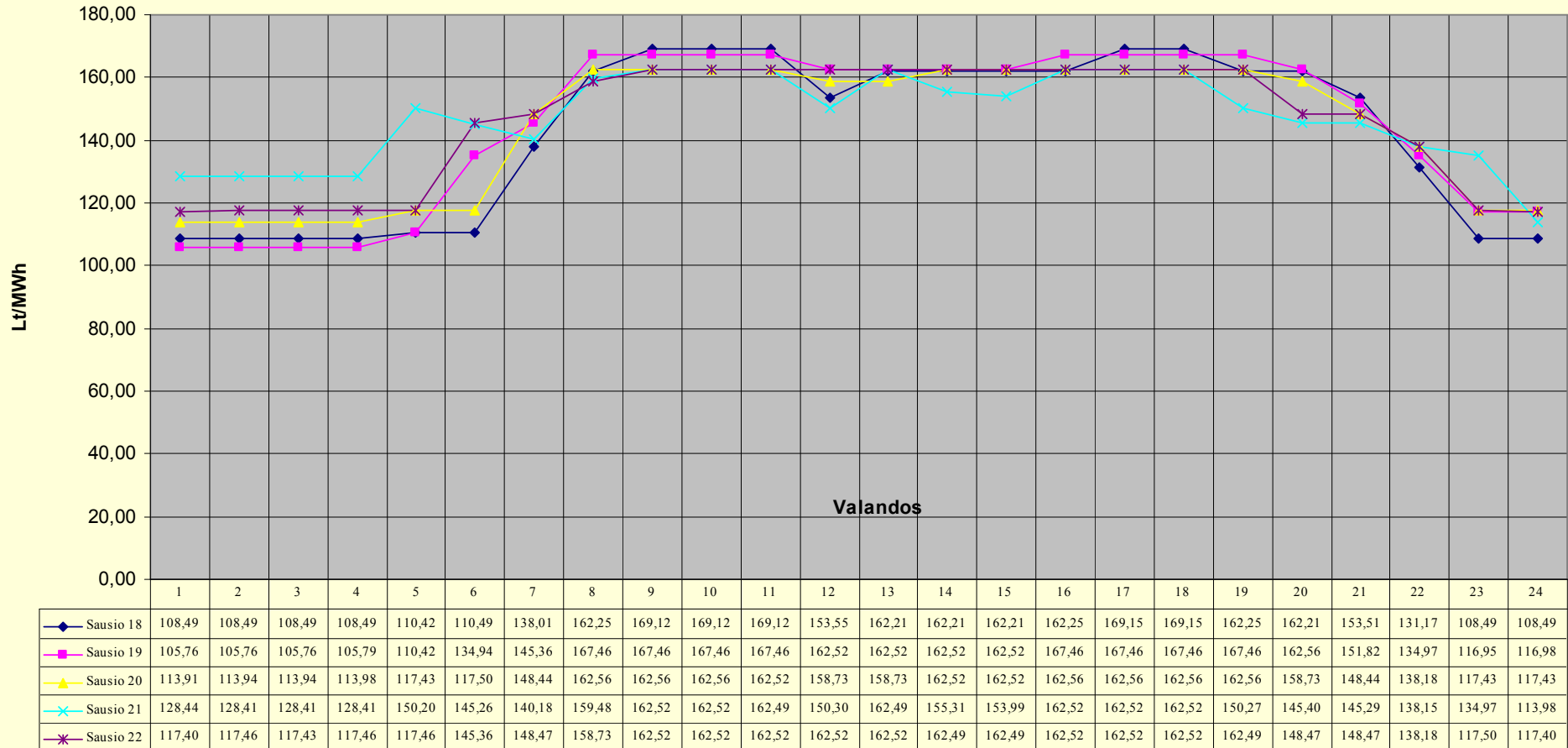
DARBO DIENOS (II savaitė)





LIETUVOS ELEKTROS ENERGIJOS GAMINTOJŲ ASOCIACIJA

DARBO DIENOS (III savaitė)

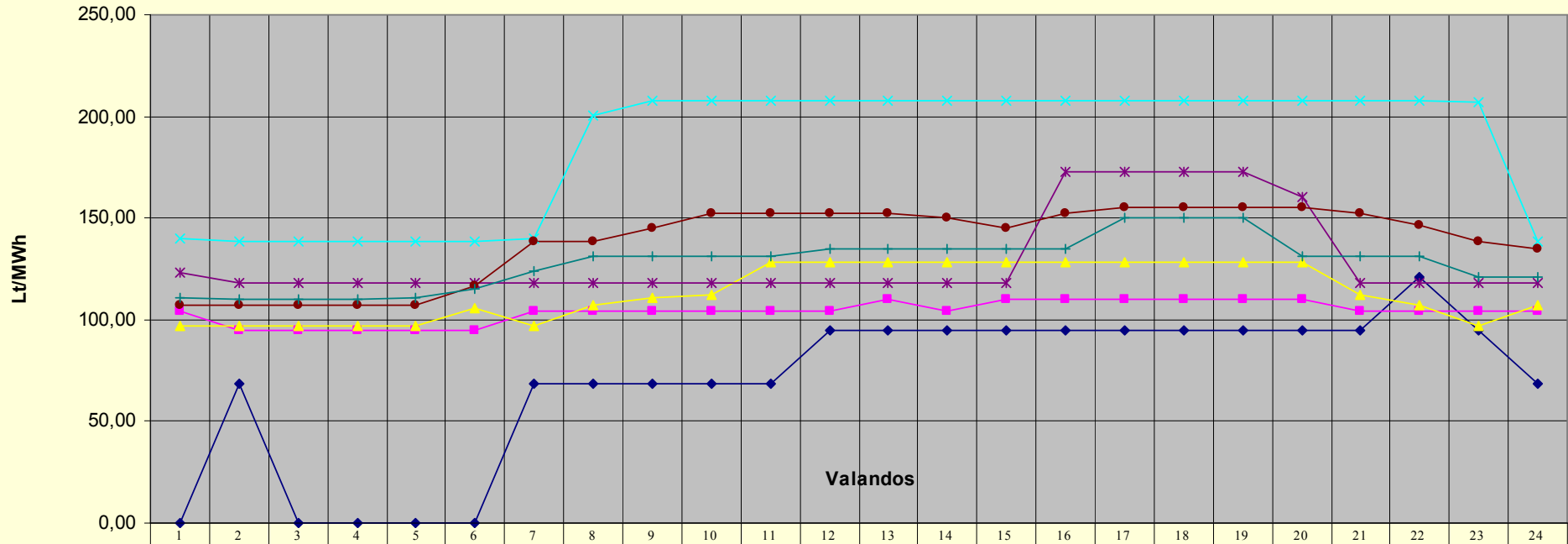




LIETUVOS ELEKTROS ENERGIJOS GAMINTOJŲ ASOCIACIJA

Elektros birža

Iššveikinės ir šventinės dienos

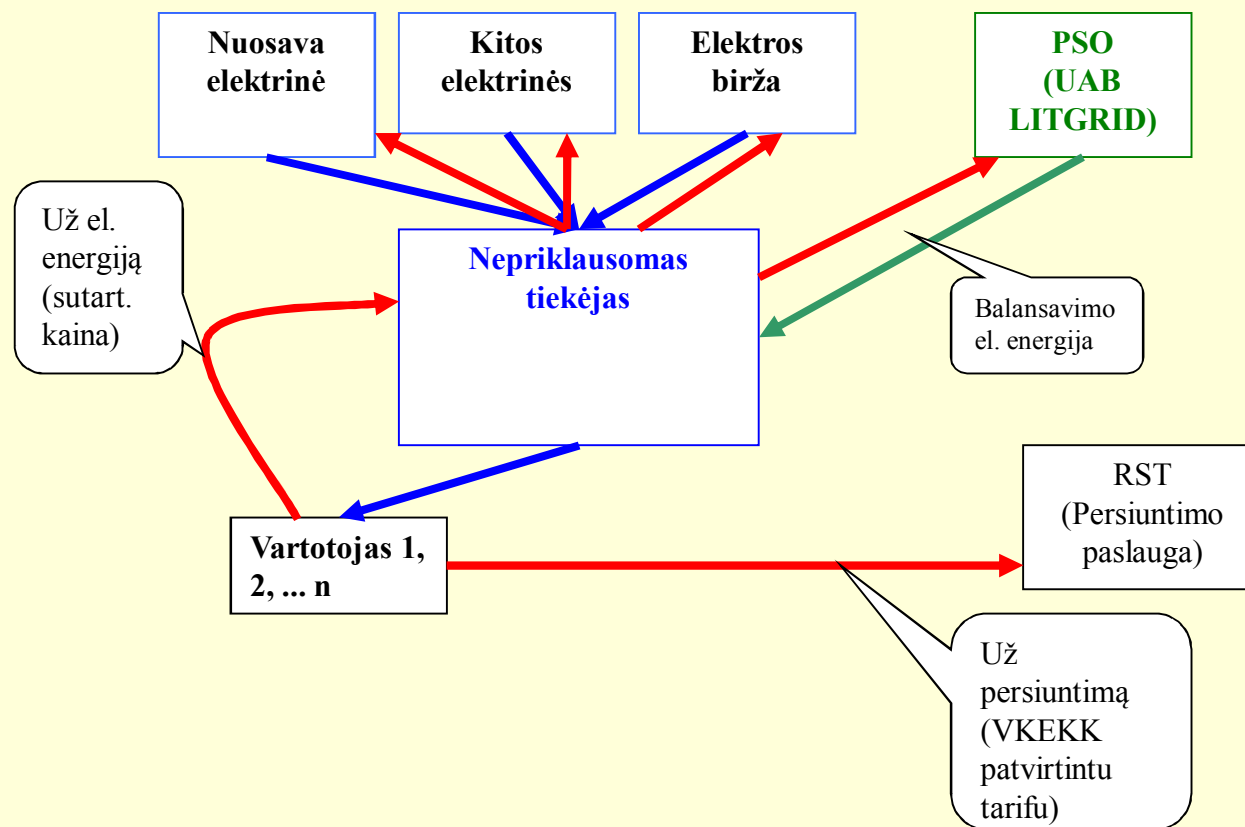


	1	2	3	4	5	6	7	8	9	10	11	12	13	14	15	16	17	18	19	20	21	22	23	24
◆ Sausio 1	0,00	68,64	0,07	0,03	0,00	0,00	68,61	68,61	68,61	68,64	68,68	94,92	94,92	94,92	94,95	94,95	94,95	94,95	94,95	94,95	94,95	120,79	94,92	68,68
■ Sausio 2	103,89	94,99	94,99	94,99	94,99	94,99	103,96	103,96	103,96	103,96	104,00	103,96	110,01	104,00	110,01	110,01	110,01	110,01	110,01	110,01	103,96	103,96	104,00	103,96
▲ Sausio 3	96,78	96,78	96,78	96,78	96,78	105,90	96,78	107,07	110,56	112,04	128,00	128,00	128,03	128,00	128,03	128,06	128,06	128,03	128,03	128,03	112,08	107,07	96,78	107,00
✕ Sausio 9	139,91	138,49	138,49	138,49	138,49	138,46	139,91	200,33	207,41	207,41	207,41	207,41	207,41	207,41	207,41	207,44	207,44	207,44	207,41	207,41	207,41	207,41	207,24	138,49
✱ Sausio 10	122,92	117,98	117,98	117,98	117,98	117,95	117,95	117,95	117,95	117,95	117,95	117,95	117,95	117,95	117,95	172,50	172,54	172,50	172,50	160,00	117,98	117,98	117,98	117,98
● Sausio 16	106,80	106,80	106,80	106,80	106,80	116,50	138,70	138,70	145,36	152,20	152,20	152,20	152,20	149,99	145,36	152,20	155,34	155,34	155,34	155,34	152,20	146,61	138,70	134,97
⊕ Sausio 17	110,97	110,18	110,18	110,18	110,49	115,15	124,27	131,10	131,17	131,17	131,17	134,66	134,66	134,66	134,66	134,66	150,13	150,13	150,13	131,17	131,17	131,14	120,85	120,85



Elektros energijos tiekimo laisviesiems vartotojams

schema 2010 m.





Balansavimo sąnaudos

Balansavimo sąnaudas neįmanoma prognozuoti, nes jos priklauso nuo:

- ✓ Vartotojų kiekvienos valandos poreikio prognozės tikslumo (tiekėjas kiekvieną valandą turi nupirkti/pagaminti tiksliai tiek elektros energijos, kiek vartotojai suvartoja)
- ✓ Jei vartotojai valandą „X“ suvartojo daugiau el. energijos, negu buvo suplanuota ir tiekėjo nupirkta, tiekėjas turi trūkstamą kiekį **brangiai** nupirkti iš PSO
- ✓ Jei vartotojai valandą „X“ suvartojo mažiau el. energijos, negu buvo suplanuota ir tiekėjo nupirkta, tiekėjas turi perteklių **žymiai mažesne kaina** (negu pagamino/nupirko) parduoti PSO

Apytiksliais skaičiavimais, darant prielaidą, kad vartotojų faktinis vartojimas, lyginant su planuojamu svyruos ne daugiau, kaip +/- 10 proc., balansavimo sąnaudos vienos kWh kainą didintų apie 0,7 – 0,8 ct.



LIETUVOS ELEKTROS ENERGIJOS GAMINTOJŲ ASOCIACIJA

Laisvojo vartotojo sąnaudų elektros energijos pirkimui skaičiavimo pavyzdys

Prielaidos:

Vartotojo leistinoji naudoti galia – 500 kW

Elektros energijos suvartojimas per mėn.

A variantas – 260 400 kWh/mėn (galių panaudojimas 70 proc.) – III planas

B variantas – 74 400 kWh/mėn (galių panaudojimas 20 proc.) – I planas

Perkamos iš nepriklausomo tiekėjo elektros energijos kainos prognozė, ct/kWh:

Kainos dedamoji	ct/kWh
Gamybos (pirkimo) savikaina	15.50
Tiekimo paslauga	0,30
Balansavimo paslauga	0,70
VISO	16.50

Vartotojo sąnaudos elektros energijai:

Žema įtampa

	A variantas	B variantas
Suvargota elektros energijos, kWh	260 400	74 400
Iš tiekėjo perkamos el. en. kaina	16,50	16,50
Tiekėjui mokėtina suma, Lt	42 966	12 278
Mokėtina suma už persiuntimą Lt, viso	38 269	16 373
t.t. už galią	6 500	600
už energiją	31 769	15 773
Vid. faktinė persiuntimo kaina, ct/kWh	14,70	22,00
Vidutinė suvartotos el. energijos kaina, ct/kWh	31,20	38,50
Palyginimui, mokant visuomeniniais tarifais, ct/kWh	31,10	38,41



Ačiū už dėmesį

**LIETUVOS ELEKTROS ENERGIJOS
GAMINTOJŲ ASOCIACIJA**

www.leega.lt